

平成23年版

鹿島市データブック

～数字で見る鹿島市の姿～



鹿島城址本丸赤門

鹿島市 総務部 企画課

す う じ 数 字 で み る 鹿 島

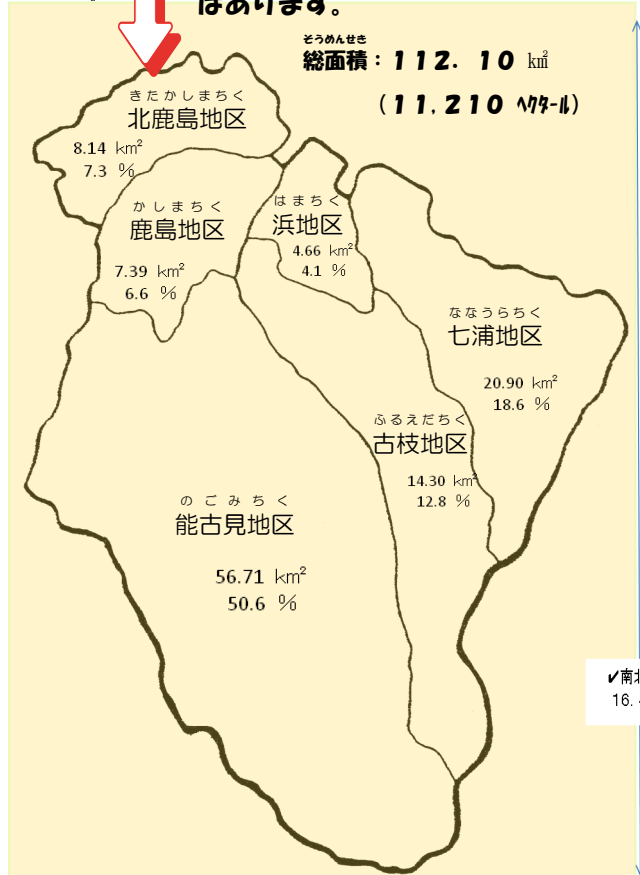
キッズ版



とうけい かしま み 統計で鹿島を見てみよう!

かしま 鹿島ってどこにあるの?

かしまし きゅうしゅう せいぶ さがけん
「鹿島市」は九州の西部、佐賀県にあります。
ひがし ありあけかい みやみ たらさんけい かこ
東は有明海、南は多良山系に囲まれています。
とうけい ど ぶん ぼくい ど ぶん かしまし
東経130度6分、北緯33度6分に鹿島市
があります。



じんこう かしまし なんにん ひど す 人口 鹿島市には何人の人が住んでいるの?

かしまし じんこう 鹿島市の人口 平成24年3月31日

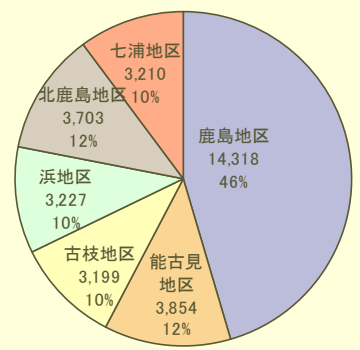
せたいすう 世帯数	そうすう 総数	おとこ 男	おんな 女
10,601世帯	31,370人	14,724人	16,646人

さがけん かしまし じんこう なんばんめ 佐賀県で鹿島市の人口は何番目?

しまちちゅう 20市町中
い 位



ちくべつ 地区別でみるとどうかな?



かいせつ ★解説

ちくべつ 地区別でみると、一番人口が多いのは鹿島地区でつぎ おお のこみちく 次に多いのは、能古見地区です。
めんせき いちばんひろ のこみちく 面積が一番広いのは能古見地区です。



しぜん かしまし やま 自然 鹿島市にはどんな山がある?



きょうけだけ けんない い たか ※経ヶ岳は県内1位の高さだって!すごい!

かしまし かわ 鹿島市にはどんな川がある?



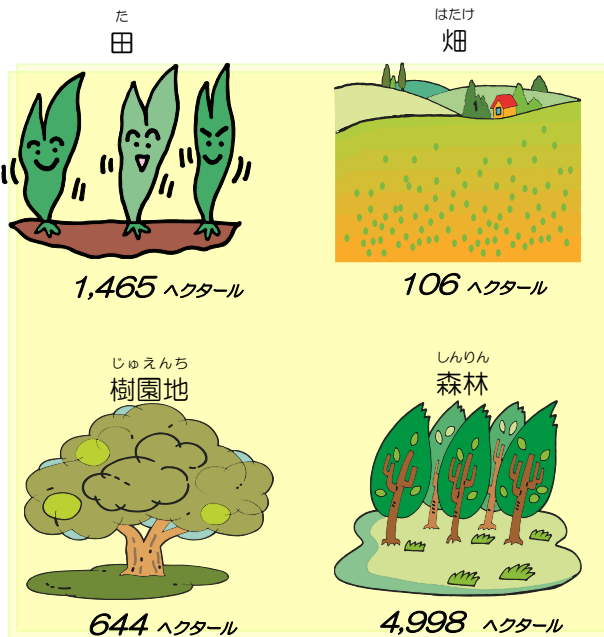
しおたかわ けんない い ※塩田川は県内6位だよ!

のうぎょう 農業
 かしま のうさくぶつ しゅうかくりょう
 鹿島の農作物の収穫量はどうか？

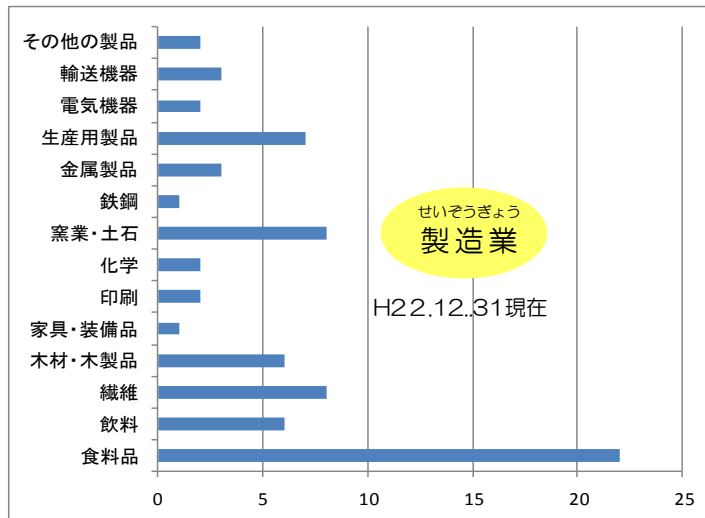


かしま たま せいざん おお
 ※鹿島では玉ねぎの生産が多いね！

た はたけ めんせき
 田や畑などの面積はどうなっている？



こうぎょう 工業
 かしま おも こうぎょう み
 鹿島の主な工業を見てみよう？



せいぞうぎょう
 製造業

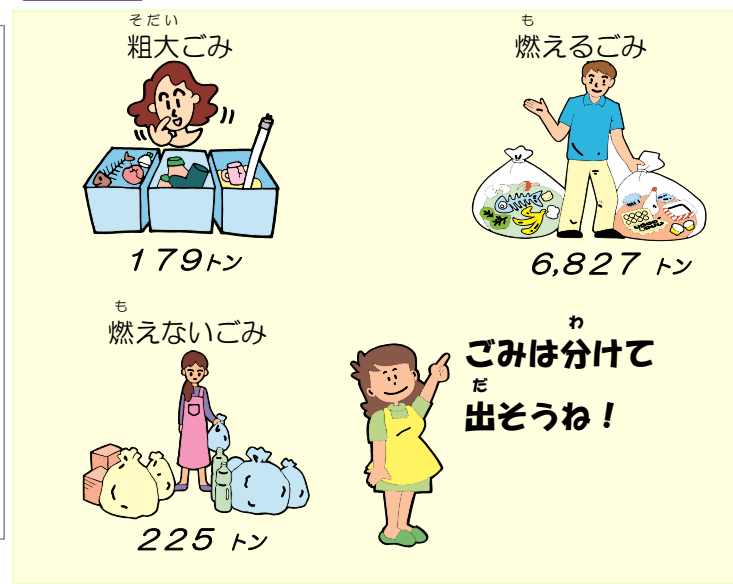
じぎょうしよすう
 (事業所数)

きょういく 教育
 しみんとしよかん ほん
 市民図書館には本がどれくらいあって、どれ
 くらいの人が借りているのか見てみよう！

	きひとかず 来た人の数	ほんか 本を借りた ひとかず 人の数	かだ 貸し出した ほんかず 本の数
平成18年	163,594人	67,647人	294,991冊
平成19年	153,270人	64,255人	280,000冊
平成20年	159,454人	65,046人	286,976冊
平成21年	161,722人	68,549人	304,589冊
平成22年	154,922人	66,530人	299,134冊

★解説
 ねんかん やく まん せんさつ ほん かし だ
 1年間で約29万9千冊の本が貸し出されているん
 だね。たくさん本を借りて読もう！

かんぎょう 環境
 しよりじょうきょう
 ごみの処理状況は？ (21年度) ねんど



どうろ 道路
 かしま どうろ なが
 鹿島にある道路の長さはどれくらい？

	こくどう 国道	けんどう 県道	しどう 市道
どうろ なが 道路の長さ	37.0Km	30.2Km	337.7km

こうつう 交通
 こうつうじこ かせい ほんせいけんすう
 交通事故・火災の発生件数は？

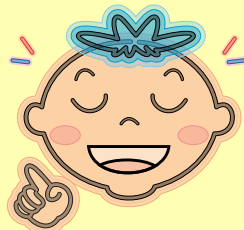
ねん 年 度	こうつうじこ 交通事故	かせい 火災	きゅうきゅうしや 救急車
平成21年度	283件	8件	944人
平成22年度	238件	11件	945人
平成23年度	214件	12件	911人

数字で 見る

鹿島の1日

0.7人

1日の出生数は0.7人です。



0.9人

1日の死亡数は0.9人です。



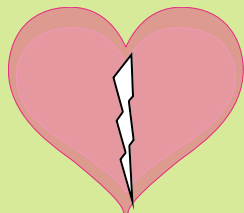
0.4組

1日あたりの結婚は
0.4組です。



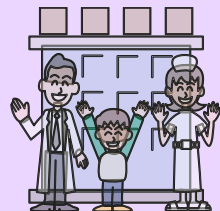
0.1組

1日あたりの離婚は
0.1組です。



22施設

鹿島市の病院数（一般診療所を
含む）は22施設あります。



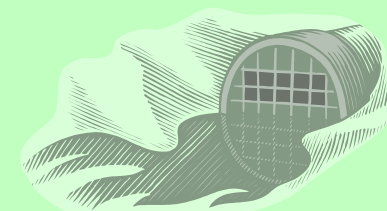
18施設

歯科医院数は18施設です。



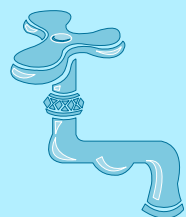
27.4%

下水道施設の普及率
は27.4%です。



0.15m³

一人あたりの1日水道使用量
は0.15m³です。



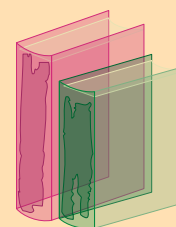
0.63kg

1人あたりの1日ごみ排出量
は0.63kgです。



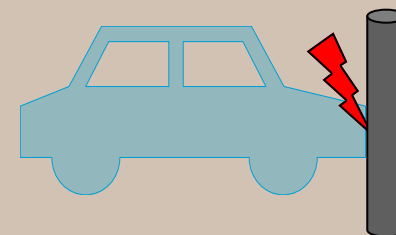
9.5冊

鹿島市民図書館の1人あたり
の1年間の貸出冊数は9.5
冊です。



0.59件

1日に0.59件の交通事故
が発生しています。

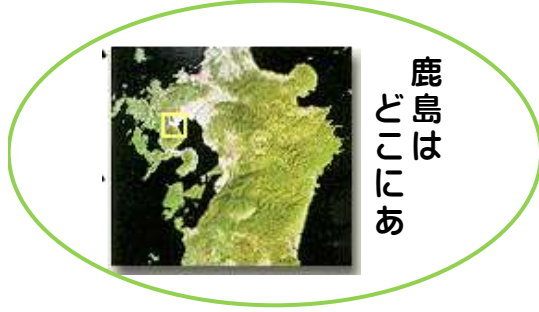


目 次

■ 鹿島市のプロフィール	1
■ 人口・世帯数	
人口・世帯数の推移	4
年齢(3区分)別人口	4
過去10年間の人口動態	5
地区別人口・世帯数	5
昼夜間・流入・流出人口	6
■ 産業	
専業・兼業別農家数	7
主要農作物の作付面積・収穫量	7
経営耕地ごとの農家数・面積	7
森林の面積	7
漁家数	8
のり養殖	8
産業分類別の事業所数・従業者数	8
製造業の概況	8
■ 商業	
商業の概況	9
観光客	9
■ 福祉・保健・医療	
死因別死亡者数	10
65歳以上要介護認定者数	10
介護保険給付費	10
平成22年度各種健診受診状況	10
生活保護認定世帯	11
身体障害者手帳交付状況	11
知的障害療育手帳交付状況	11
精神障害者保健福祉手帳交付状況	11
国民健康保険の被保険者・保険税・保険給付状況	11
後期高齢者制度の被保険者・保険税・保険給付状況	11
医療施設数	12
保育所別児童数	12
放課後児童クラブ入部児童数	12

■	建設環境	
	道路の状況	13
	JR九州各駅の乗降者数	13
	市営住宅	14
	ごみ処理状況	14
	容器包装リサイクル状況	14
■	上下水道	
	上水道の供給状況	15
	用途別年間使用量	15
	下水道施設整備状況	15
■	交通・防災	
	交通事故、火災の発生状況、救急車による搬送人員	16
	消防団員数、消火栓数、防火水槽数	16
	市内避難所一覧	16
■	財政	
	鹿島市歳入の推移	17
	市税の構成	17
	鹿島市歳出 目的別内訳の推移	18
■	教育文化	
	幼稚園	19
	小・中学校	19
	市民会館の利用状況	19
	エイブルの利用状況	20
	市民図書館の利用状況	20
	市民図書館の蔵書冊数	20
◆	歴代市長	21
◆	歴代副市長	21
◆	歴代収入役	22
◆	歴代議長	22
◆	歴代副議長	23
◆	歴代教育長	23

■鹿島市のプロフィール



鹿島市は九州の西部、佐賀県にあります。東は有明海に面し、南部は多良(タラ)山系に囲まれて福岡市と長崎市のちょうど中間に位置しています。東経130度6分、北緯33度6分に鹿島市はあります。

市章



「かしま」の「か」を図案化したもの。円は融和と団結を意味し、頂点の尖りは永久の向上をあらわしているもので、発展と躍進を全体でまとめたものです。

市の花

サクラ



市の木

キンモクセイ



鹿島市民憲章

(昭和54年4月1日制定)

鹿島市は、多良岳と有明海の自然の恵みによってはぐぐまれた伝統ある城下町です。

わたくしたちは、「ふるさと鹿島」をより豊かな住みよいまちにするために、この市民憲章を定めます。

- 一、花と緑を愛し、伝統をいかして美しいまちにしましょう。
- 一、知識と教養を深め、清新な文化のまちにしましょう。
- 一、感謝と思いやりの心で、うるおいのあるまちにしましょう。
- 一、明るく元気に働き、活力あるまちにしましょう。
- 一、秩序やきまりを守り、安全で快適なまちにしましょう。

鹿島市高齢者憲章

(平成18年3月制定)

私たち市民は、高齢者が家庭や社会で尊重され、生きがいとゆとりのある健康長寿と福祉のまちづくりをめざし、この憲章を定めます。

- 一、高齢者を尊敬し、みんなでささえあうまちをつくりましょう。
- 一、高齢者が、生涯を通じて学び、生きがいのある暮らしができるまちをつくりましょう。
- 一、高齢者すべてが、心身ともに健やかに、自立した生活ができるまちをつくりましょう。
- 一、高齢者のゆたかな知識と経験を生かし、社会の一員として活躍できるまちをつくりましょう。
- 一、高齢者が安心して暮らせるよう、保健・医療・福祉の充実したまちをつくりましょう。

鹿島市民の歌

(昭和60年4月制定)

- | | | |
|---------------|----------------|----------------|
| 一、 | 二、 | 三、 |
| はろばろと 多良の山なみ | 有明に 潮は満ちきて | 咲き匂う 丘の桜よ |
| おう みどりの | おう 日はのぼる | おう 赤門の |
| 麓 わがまち ふるさと鹿島 | 磯辺 わがまち ふるさと鹿島 | 城下 わがまち ふるさと鹿島 |
| 友よ いざ 手をつなぎ | 友よ いざ 手をつなぎ | 友よ いざ 手をつなぎ |
| 友よ いざ 歌おう | 友よ いざ 歌おう | 友よ いざ 語ろう |
| 峰の高みへ 明日への希望 | 寄せてはかえず 明日への波を | 古い 歴史よ 明日への力 |

作詞 古賀敬悟、補作 野田尚司、作曲 伊藤直樹

沿革

・儀助平洞穴(鹿島市古枝)からは、縄文時代前期のものとする条痕文や押型文などの土器が出土していて、多良岳山麓の一部にはすでに数千年前から人々が居住していたことがわかっています。

・弥生時代には鹿島川・中川・浜川や七浦海岸等の扇状地帯に遺物の分布が見られ、弥生人は有明海の魚介類をとって生活していた漁労民ではなかったかと考えられています。

・鹿島の地名が初めて史書に登場したのは、「延喜式」(927年)という書物で「肥前国 鹿嶋馬牧」とあり、当時の駅舎の役割をになっていたと考えられています。また、現鹿島市の大部分は「肥前風土記」にある藤津郡の「能見郷」に属していたと思われます。

・中世以降は、古枝に本拠を置く大村氏がこの地に勢力を振るっていましたが、戦国時代になると有馬氏の勢力圏となりました。

・近世になると、竜造寺氏の支配を経て、鍋島氏に政権が移ることになりました。鹿島支藩は今からおよそ400年前の1609年に初代藩主鍋島忠茂が藤津郡内に知行を許されたことから始まり、以後13代にわたり鹿島の地を治めてきました。

・明治時代以降は中央政府の下部組織としての地方自治が始まり、郡制・町村制により、めまぐるしい統廃合を重ねてきました。(以上は、『市制50周年記念 鹿島市市勢要覧』から転載しました)

明治以降

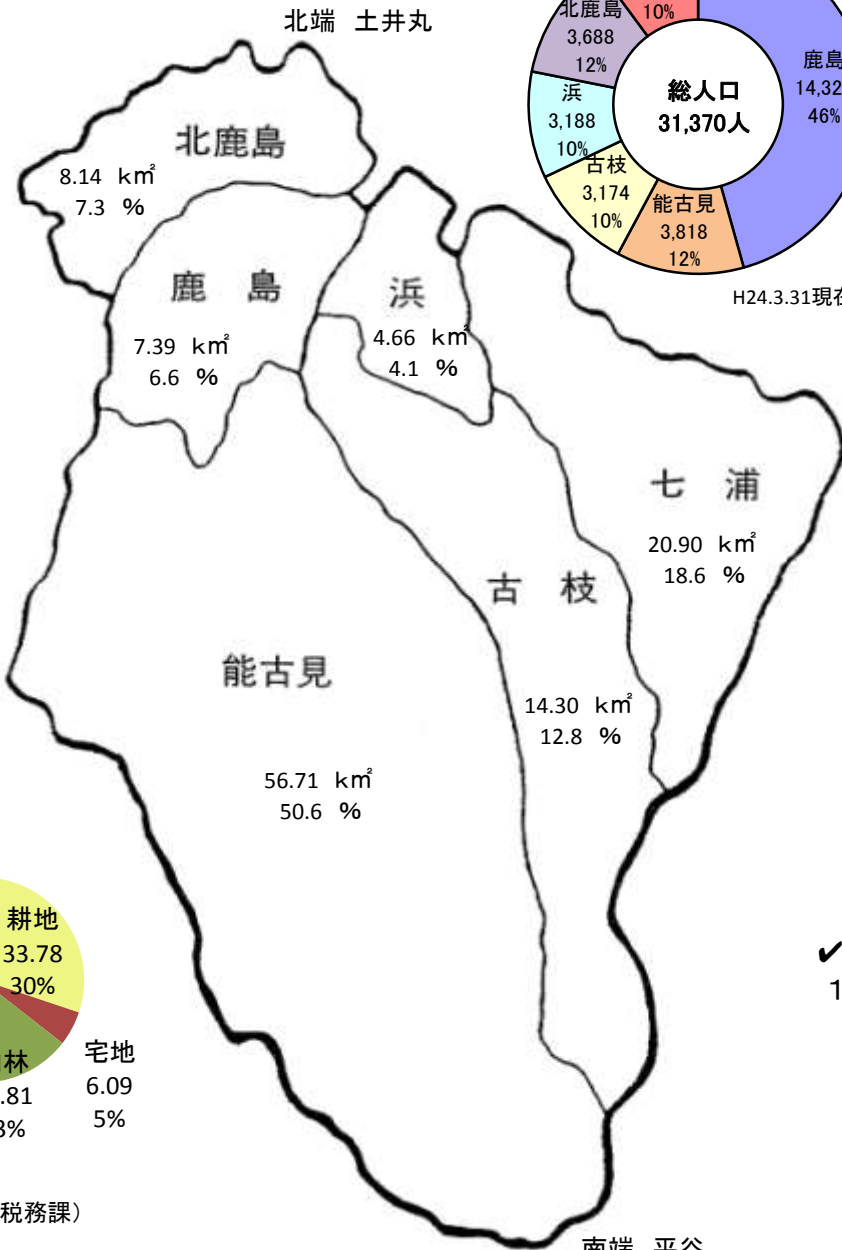
1889年(明治22年)	4月1日	藤津郡南鹿島村・北鹿島村・八本木村・古枝村・能古見村・七浦村が発足しました
1912年(明治45年)	12月1日	南鹿島村が鹿島町に、北鹿島村が鹿島村となりました
1918年(大正7年)	8月3日	八本木村が浜町となりました
1954年(昭和29年)	4月1日	鹿島町・浜町・鹿島村・古枝村・能古見村が合併し、鹿島市となりました
1955年(昭和30年)	3月1日	七浦村の一部を編入しました (同村の残りの地域は太良町に編入)

現在の鹿島市は、昭和30年に誕生しました

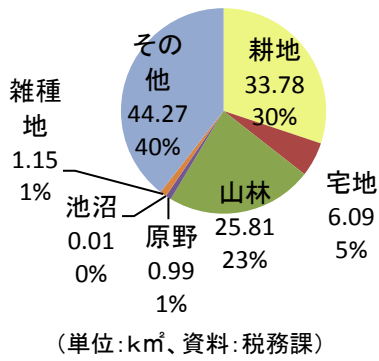
✓総面積 112.10 km²
(県内7位)

✓海岸線延長 19.4km

✓周囲 61.9km



✓地目別面積



✓東西距離 11.5km

✓南北距離 16.4km

降水量観測状況 (mm)

降水総量	1,873
最大降雨量	131.0(6月11日)

H23年1月～12月

資料: 鹿島消防署

主要山岳 (m)

山岳名 (標高)	県内1位
経ヶ岳 (1,075.7)	
琴路岳 (501.2)	
浄土山 (500.9)	
蟻尾山 (192.0)	

資料: 国土地理院

主要河川 (m)

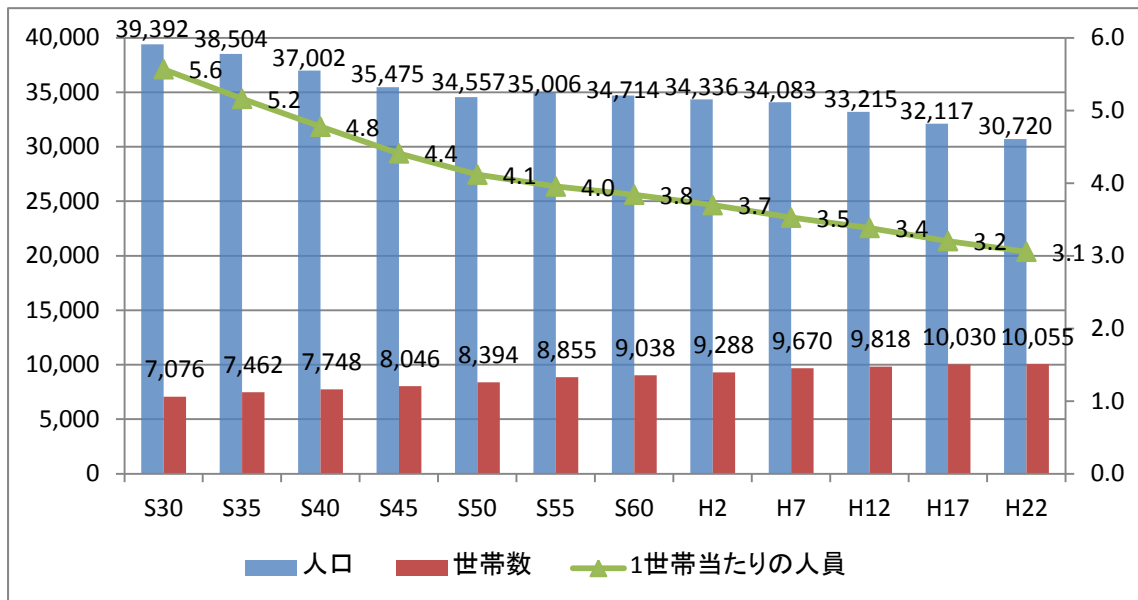
河川名 (総延長)	県内6位
塩田川 (26,135)	
鹿島川 (10,695)	
中川 (12,784)	
浜川 (10,214)	

資料: 県河川砂防課

■人口・世帯数

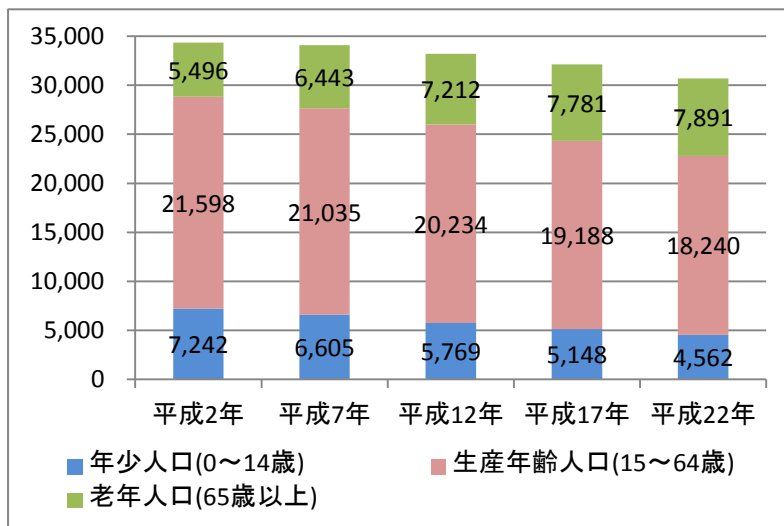
○人口・世帯数の推移

単位:人



資料:国勢調査

○年齢(3区分)別人口



県内ランキング

- ・年少人口割合 4位
14.6%
- ・生産年齢人口 14位
60.8%
- ・老年人口割合 8位
24.6%

(平成22年国勢調査)

資料:国勢調査

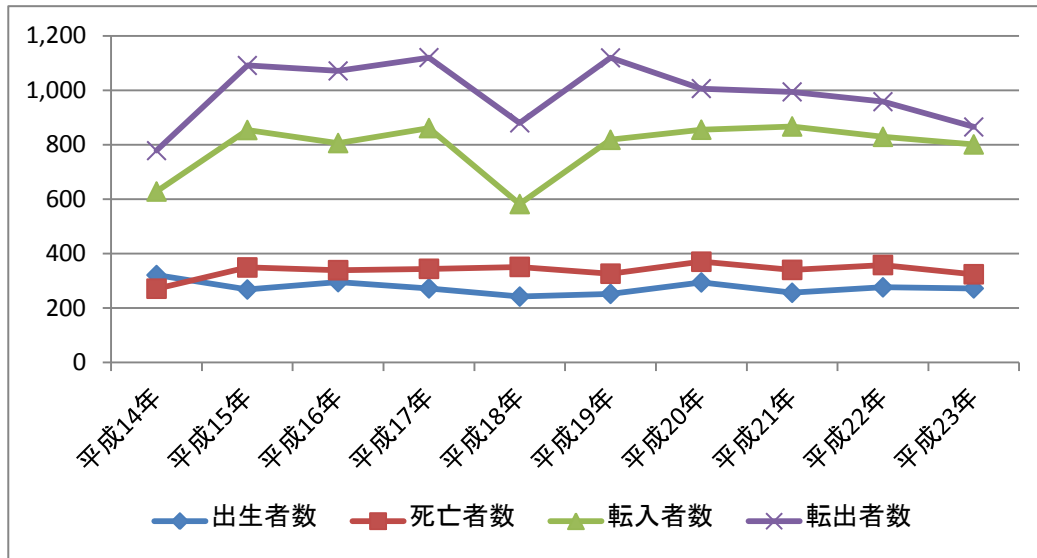
年次	年少人口割合	生産年齢人口割合	老年人口割合
平成2年	21.1%	62.9%	16.0%
平成7年	19.4%	61.7%	18.9%
平成12年	17.4%	60.9%	21.7%
平成17年	16.0%	59.7%	24.2%
平成22年	14.6%	60.8%	24.6%

県内ランキング

- ・人口 8位
30,720人
- ・人口増加数 16位
-1,397人
- ・人口増減率 13位
-4.35%

(人口:平成22年国勢調査、人口増加数、増減率:平成17年/平成22年国勢調査人口)

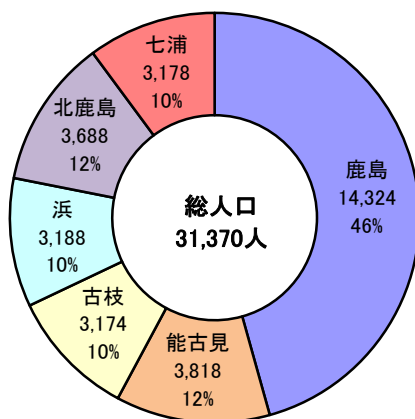
○過去10年間の人口動態



年次	自然動態			社会動態			全体増減
	出生者数	死亡者数	差引	転入者数	転出者数	差引	
平成14年	321	271	50	628	778	△ 150	△ 100
平成15年	268	349	△ 81	854	1,091	△ 237	△ 318
平成16年	295	339	△ 44	806	1,071	△ 265	△ 309
平成17年	272	344	△ 72	861	1,120	△ 259	△ 331
平成18年	242	351	△ 109	582	880	△ 298	△ 407
平成19年	252	326	△ 74	818	1,119	△ 301	△ 375
平成20年	294	370	△ 76	855	1,006	△ 151	△ 227
平成21年	256	340	△ 84	867	994	△ 127	△ 211
平成22年	276	358	△ 82	829	958	△ 129	△ 211
平成23年	272	324	△ 52	801	865	△ 64	△ 116

資料：住民基本台帳

○地区別人口・世帯数



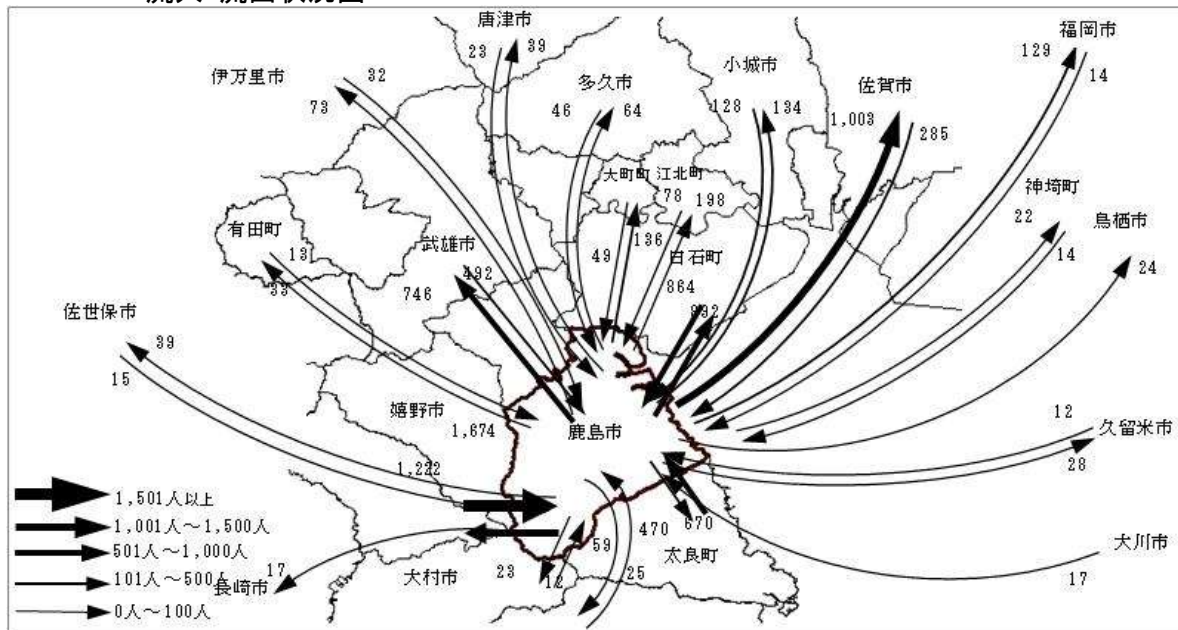
平成24年3月31日現在

○昼夜間・流入・流出口

年次	常住人口	昼間人口	昼夜間人口比率	流入人口	流出人口	流出超過数
昭和60年	34,714	35,127	101.2	3,635	3,222	△ 413
平成 2年	34,330	34,295	99.9	4,078	4,113	35
平成 7年	34,081	33,845	99.3	4,436	4,672	236
平成12年	33,215	32,811	98.8	4,598	5,002	404
平成17年	32,117	31,134	96.9	4,562	5,545	983

資料：国勢調査

流入・流出状況図

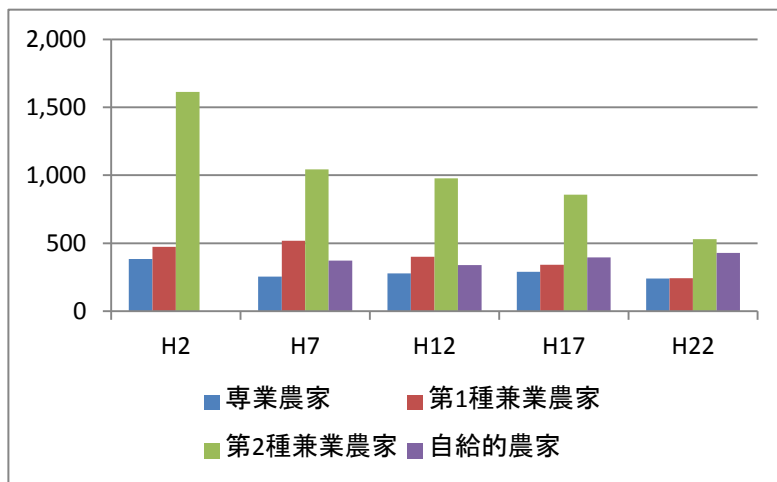


鹿島市地域公共交通 総合連携計画 流入・流出状況図 参考

■産業

○専業・兼業別農家数(販売農家のみ)

単位:戸



資料:農林業センサス

○主要農作物の作付面積・収穫量

(単位:ha, t)

年次	米		小麦		二条大麦		玉ねぎ	
	作付面積	収穫量	作付面積	収穫量	作付面積	収穫量	作付面積	収穫量
平成18年	949	2,640	520	2,060	82	272	191	11,700
平成19年	897	4,700	504	2,460	93	408	236	14,300
平成20年	872	4,690	552	2,820	102	476	208	12,800
平成21年	888	4,940	477	1,660	136	435	208	12,500
平成22年	880	4,420	431	1,470	175	551	210	12,000

資料:九州農政局 武雄統計・情報センター

○経営耕地ごとの農家数・面積(販売農家のみ)

(単位:戸,a)

年次	田		畑		樹園地	
	農家数	面積	農家数	面積	農家数	面積
平成7年	2,001	142,108	1,221	12,163	1,309	93,121
平成12年	1,816	137,256	1,084	11,884	1,107	88,575
平成17年	1,379	129,684	743	11,330	841	75,453
平成22年	817	1465ha	486	106ha	640	644ha

資料:農林業センサス

○森林の面積(H23.4.1現在)

(単位:面積ha,材積m³)

区分	人工林		天然林	
	面積	材積	面積	材積
国有林	647	173,000	600	96,000
民有林	3,135	1,007,710	616	119,125

資料:佐賀県森林・林業統計要覧



○漁家数

(単位:戸)

年次	専業	兼業		
		計	漁業が主	漁業が従
昭和63年	103	300	259	41
平成5年	63	281	261	20
平成10年	30	241	224	17
平成15年	58	160	111	49
平成20年	89	110	96	14

資料:漁業センサス

○のり養殖

年度	総数 (戸)	施設数 (枚)	生産量 (千枚)	生産金額 (千円)	1戸当り 平均施設数 (枚)	1施設当り 平均生産量 (枚)	1戸当り 平均生産額 (千円)	1枚当り 平均単価 (円)
平成18年	170	42,590	275,807	2,709,768	250	6,436	15,939	9.82
平成19年	168	42,680	215,752	2,382,651	254	5,055	14,182	11.04
平成20年	162	42,300	159,836	1,495,271	261	3,778	9,230	9.35
平成21年	160	42,440	164,344	1,629,309	265	3,872	10,164	9.89
平成22年	154	41,880	256,009	2,501,563	272	6,095	16,243	9.77

資料:佐賀県有明海漁協鹿島市支所

○産業分類別の事業所数・従業者数(民営)

産業分類	事業所数
農林水産業	26
鉱業・砕石業・砂利採取業	3
建設業	213
製造業	158
電気・ガス・熱供給・水道業	3
情報通信業	10
運輸業・郵便業	39
卸売業・小売業	604
金融業・保険業	53
不動産業・物品賃貸業	107
学術研究・専門・技術サービス	48
宿泊業・飲食サービス業	215
生活関連サービス業・娯楽業	198
教育・学習支援業	56
医療・福祉	111
他の営利事業	104
その他	95
総数	1,751

H21.6.1現在(資料:経済センサス-基礎調査)

※産業分類については複数回答

○製造業の概況(従業者4人以上)

産業中分類	事業所数	従業者数 (人)	製造品出荷額 (万円)
食料品	22	529	508,825
飲料	6	220	639,678
繊維	8	227	185,674
木材・木製品	6	41	27,540
家具・装備品	1	5	X
印刷	2	80	X
化学	2	273	X
窯業・土石	8	355	815,297
鉄鋼	1	11	X
金属製品	3	18	23,163
生産用製品	7	222	380,620
電気機器	2	58	X
輸送機器	3	301	585,875
その他の製品	2	28	X
総数	73	2,368	5,433,912

H22.12.31現在(資料:工業統計)

■ 商業

○ 商業の概況

年次	商店数	従業者数(人)	年間商品販売額(万円)	1商店当り年間商品販売額(万円)	売場面積(m ²)
平成9年	689	3,305	5,492,097	7,971	62,876
平成11年	649	3,115	5,160,666	7,952	58,249
平成14年	636	3,300	5,444,427	8,560	64,239
平成16年	602	2,740	5,043,498	8,378	55,639
平成19年	546	2,853	5,233,044	9,584	51,338
平成21年	526	2,746			

資料: 商業統計、経済センサスー基礎調査

○ 観光客数

(単位: 千人)

年次	観光客数	日帰り・宿泊別		発地別		
		日帰り	宿泊	県内	九州(除佐賀)	その他
平成18年	3,006.2	2,951.7	54.5	541.1	1,503.1	962.0
平成19年	3,129.9	3,077.3	52.6	563.4	1,565.0	1,001.5
平成20年	3,389.6	3,339.0	50.6	610.1	1,694.8	1,084.7
平成21年	3,379.6	3,334.3	45.3	608.3	1,689.8	1,081.5
平成22年	3,225.1	3,191.4	33.7	580.5	1,612.6	1,032.0

資料: 佐賀県観光客動態調査

県内ランキング

- ・観光客数 3位
3225.1千人
- ・宿泊客数 8位
33.7千人
(平成22年)



祐徳稲荷神社



肥前浜宿酒蔵通り

■福祉・保健・医療

○死因別死亡者数 (単位:人)

年次	悪性新生物	脳血管疾患	心疾患	その他	計
平成18年	130	38	58	126	352
平成19年	103	46	58	135	342
平成20年	117	45	66	145	373
平成21年	119	39	56	134	348
平成22年	120	25	57	162	364

県内ランキング

- ・悪性新生物 4位
人口10万対 391.4人
- ・脳血管疾患 18位
人口10万対 81.5人
(平成22年)

資料:保健統計年鑑

○65歳以上(第1号被保険者)要介護(要支援)認定者数 (単位:人)

年度	要支援		要介護					計
	要支援1	要支援2	要介護1	要介護2	要介護3	要介護4	要介護5	
平成18年	230	129	316	203	168	150	102	1,298
平成19年	227	204	290	233	176	169	96	1,395
平成20年	217	203	286	233	184	165	111	1,399
平成21年	210	195	288	232	210	158	125	1,418
平成22年	215	215	318	235	208	164	136	1,491

資料:保険健康課

○介護保険給付費 (単位:千円)

年度	居宅サービス		施設サービス		給付費合計
	件	金額	件	金額	
平成18年	24,016	883,542	4,303	1,068,303	2,069,257
平成19年	24,103	960,931	4,224	1,082,754	2,163,816
平成20年	24,566	1,027,077	4,021	1,021,968	2,168,228
平成21年	25,106	1,128,230	3,991	1,055,851	2,301,224
平成22年	26,695	1,219,777	3,843	1,017,681	2,362,347



資料:保険健康課

○平成22年度各種健診受診状況

健診区分	結核	肺がん	胃がん	子宮がん	乳がん	大腸がん	特定健診
推計対象者数(人)	6,426	6,464	10,162	7,442	6,439	10,162	6,037
受診者(人)	2,698	1,266	1,105	960	975	1,334	2,692
受診率(%)	42.0	19.6	10.9	12.9	15.2	13.1	44.6

資料:保険健康課

○生活保護認定世帯

年度	延世帯数	延人数(人)
平成18年	1,314	1,676
平成19年	1,332	1,656
平成20年	1,306	1,609
平成21年	1,470	1,831
平成22年	1,542	1,880

資料:福祉事務所

○身体障害者手帳交付状況

(単位:人)

区分	18歳未満	18歳以上	計
視覚障害	0	115	115
聴覚障害	2	93	95
音声・言語機能障害	1	12	13
肢体不自由	8	955	963
内部障害	8	498	506
計	19	1,673	1,692

H23.3.31現在

資料:福祉事務所

○知的障害者療育手帳交付状況

区分	18歳未満(人)	18歳以上(人)	計
療育手帳A	15	92	107
療育手帳B	40	128	168
計	55	220	275

H23.3.31現在

資料:福祉事務所

○精神障害者保健福祉手帳交付状況

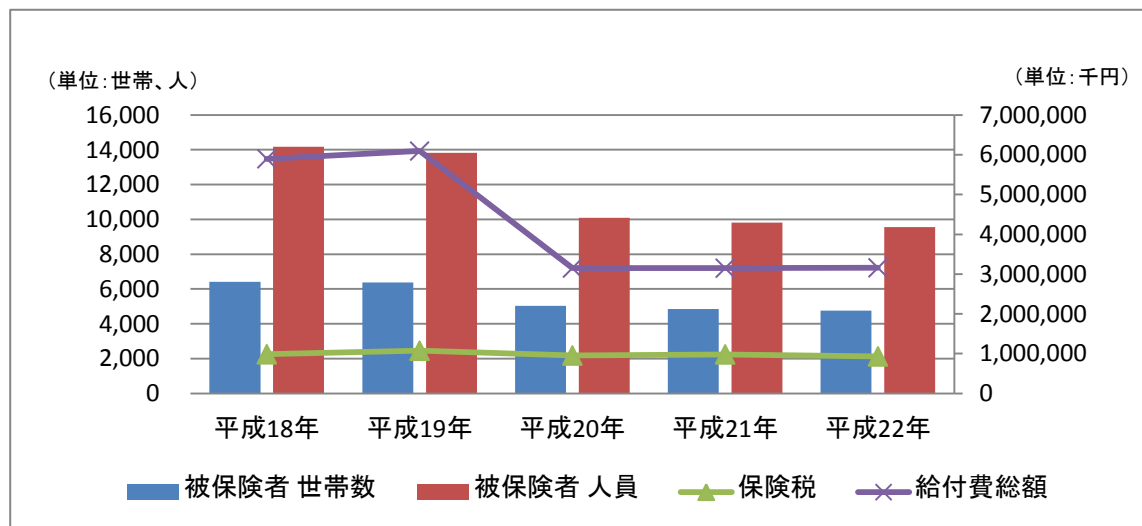
(単位:人)

1級	2級	3級	計
15	73	26	114

H23.3.31現在

資料:福祉事務所

○国民健康保険の被保険者・保険税・保険給付状況



資料:保険健康課

○後期高齢者医療保険の被保険者・保険料・保険給付状況

年度	被保険者(人)	保険料(千円)	保険給付(千円)	
			療養給付費等	葬祭費
平成20年	4,528	211,720	3,881,195	7,560
平成21年	4,561	217,229	3,893,351	7,530
平成22年	4,648	214,681	4,284,895	7,920

資料:保険健康課



○医療施設数

病院	一般診療所	歯科	薬局
5	17	18	13

資料：医療施設調査、佐賀県統計年報

医療施設はH22.10.1現在、薬局はH21.12.31現在
(右記県内ランキングも同じ)

県内ランキング

- ・病院数 5位
人口10万対 16.2カ所
- ・一般診療所数 16位
人口10万対 58.3カ所
- ・歯科診療所数 2位
人口10万対 58.3カ所

○保育所別児童数

(10月1日現在)

保育所	平成19年	平成20年	平成21年	平成22年	平成23年
みどり園	49	56	63	58	56
めぐみ園	82	80	74	78	69
アソカ園	132	122	130	133	121
鹿島保育園	58	61	59	64	69
誕生院保育園	105	111	126	136	147
ことじ保育園	86	78	79	95	108
能古見保育園	46	39	53	49	48
若草保育園	88	74	77	79	87
海童保育園	98	94	87	89	88
共生保育園	95	81	63	66	74
おとなり保育園	32	29	25	20	17
飯田保育園	34	29	24	26	20
旭ヶ岡保育園	104	105	101	132	136
七浦保育園	32	33	30	26	38
総数	1,041	992	991	1,051	1,078

資料：福祉事務所



○放課後児童クラブ入部児童数

(4月1日現在)

小学校	クラブ	平成18年	平成19年	平成20年	平成21年	平成22年	平成23年
鹿島小	わんぱく	51	60	63	71	73	76
能古見小	すぎの子	—	14	16	19	20	22
古枝小	ひまわり	—	25	28	27	31	29
浜小	光の子	17	15	19	23	14	15
北鹿島小	かがやき	—	21	20	23	33	26
七浦小	ゆめっ子	—	10	13	25	20	21
明倫小	げんき	28	30	25	23	30	30
	ほがらか	—	42	39	34	37	30
総数		96	217	223	245	258	249

資料：福祉事務所

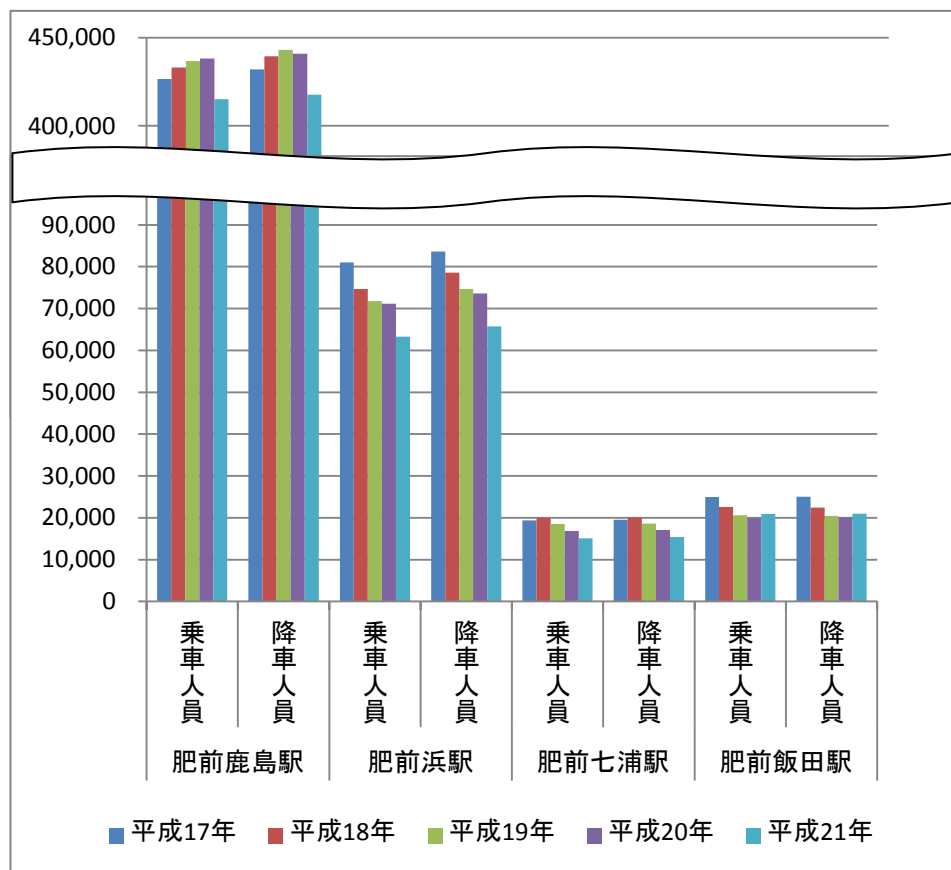
■建設環境

○道路の状況

	国道	県道	市道
実延長(m)	36,954	30,244	337,712
舗装道(m)	36,954	30,244	334,226
舗装率(%)	100	100	99

資料:まちなみ建設課

○JR九州各駅の乗降者数



年度	肥前鹿島駅		肥前浜駅		肥前七浦駅		肥前飯田駅	
	乗車人員	降車人員	乗車人員	降車人員	乗車人員	降車人員	乗車人員	降車人員
平成17年	426,489	432,044	81,037	83,647	19,382	19,559	24,922	25,007
平成18年	433,082	439,491	74,709	78,551	20,006	20,089	22,612	22,455
平成19年	436,691	443,177	71,777	74,677	18,545	18,645	20,565	20,441
平成20年	438,235	440,849	71,150	73,599	16,821	17,049	19,896	20,054
平成21年	415,123	417,627	63,313	65,686	15,121	15,409	20,877	20,948

資料:佐賀県統計年鑑

○市営住宅

(単位:戸)

住宅名	所在地	戸数	間取り	家賃月額(円)
西峰	大字高津原980番地1	80	2K・2DK	2,900～11,700程度
末光	大字納富分甲167番地1	36	3LDK	18,600～30,000程度
執行分	大字納富分3258番地1	36	3LDK	18,200～28,600程度
井手分	大字納富分4885番地1	80	2DK・2LK	8,900～26,700程度
新方	浜町349番地1	36	3LK	13,900～21,400程度

H23.4現在

資料:まちなみ建設課

○ごみ処理状況

(単位:kg)

年度	可燃物	不燃物	粗大ごみ	計
平成18年	7,217,790	340,180	225,540	7,783,510
平成19年	7,219,750	304,620	190,610	7,714,980
平成20年	7,112,750	287,350	186,720	7,586,820
平成21年	6,906,830	249,620	186,890	7,343,340
平成22年	6,827,160	224,980	179,100	7,231,240



資料:環境下水道課

○容器包装リサイクル状況

(単位:t)

年度	缶	ガラス瓶	紙類	プラスチック	計
平成18年	99	185	146	90	520
平成19年	88	181	138	86	493
平成20年	89	160	129	96	474
平成21年	74	175	123	95	467
平成22年	82	185	86	92	445

資料:環境下水道課



指定ごみ袋・ステッカー

■上・下水道

○上水道の供給状況

年 度	給水戸数(戸)	給水人口(人)	配水量(m ³)	給水量(m ³)
平成18年	9,236	27,884	2,993,961	2,684,539
平成19年	9,276	27,665	3,139,375	2,524,142
平成20年	9,317	27,504	3,130,483	2,618,927
平成21年	9,325	27,413	3,084,366	2,612,794
平成22年	9,380	27,382	3,135,782	2,618,432

資料：水道課



○用途別年間使用量

(単位：m³)

年 度	家庭用	営業用	工業用	官公署 学校用	その他	総 数
平成18年	1,741,751	268,472	72,013	110,525	491,778	2,684,539
平成19年	1,716,912	363,204	79,480	105,520	259,026	2,524,142
平成20年	1,697,479	246,830	79,328	101,624	493,666	2,618,927
平成21年	1,706,801	235,938	74,180	100,227	495,648	2,612,794
平成22年	1,704,971	245,426	83,986	99,920	484,129	2,618,432

資料：水道課

○下水道施設整備状況

年 度	認可区域(ha)	処理区域(ha)	処理区域内 人口(人)	処理区域内 戸数(戸)	汚水管 延長(km)	普及率(%)
平成18年	365	215.7	7,813	2,551	51.2	24.1
平成19年	365	217.2	7,883	2,573	52.4	24.6
平成20年	365	218.7	8,033	2,649	54.7	25.2
平成21年	365	230.6	8,280	3,135	58.7	26.2
平成22年	365	239.8	8,650	3,292	60.8	27.4

資料：水道課



水道施設の更新工事

■交通・防災

○交通事故、火災の発生状況、救急車による搬送人員

年次	交通事故 (件)	火災 (件)	救急車 (人)
平成19年	221	19	897
平成20年	248	16	888
平成21年	283	8	944
平成22年	238	11	945
平成23年	214	12	911

資料：鹿島警察署、鹿島消防署



○消防団員数、消火栓数、防火水槽数

年 度	消防団員数 (人)	消火栓数 (個)	防火水槽数 (基)
平成19年	773	275	115
平成20年	767	277	115
平成21年	770	279	118
平成22年	766	281	118
平成23年	778	281	118

資料：総務課

○市内避難所一覧

地区	名称	電話
鹿島	市民武道館	63-3430
〃	田澤記念館	63-1622
〃	六洲荘	62-3333
〃	鹿島高等学校	62-4136
〃	鹿島実業高等学校	63-3126
〃	鹿島市民球場	63-6734
〃	鹿島商工会議所	63-3231
〃	鹿島小学校	63-5255
〃	市民体育館	62-0852
〃	西部中学校	62-1211
〃	市民会館	62-2105
〃	老人福祉センター	62-2447
〃	鹿島市生涯学習センター	63-2125
〃	JAさが鹿島中央支所	62-7111
〃	明倫小学校	62-5252
能古見	能古見小学校 浅浦分校	62-3984
〃	のごみふれあい楽習館	62-3373
〃	能古見小学校	63-3983
〃	JAさが能古見支所	62-7121
古枝	古枝小学校	62-3702
〃	林業センター	62-2749
〃	林業体育館	62-6686
〃	祐徳稻荷神社参集殿	62-2151

地区	名称	電話
浜	臥竜ヶ岡体育館	62-2534
〃	光厳寺	62-4412
〃	東部中学校	63-5245
〃	浜小学校	62-2444
〃	JAさが浜町支所	62-7131
北鹿島	JAさが北鹿島支所	62-7141
〃	五ノ宮神社	62-4040
〃	鏡智院	62-3781
〃	北鹿島体育館	63-1137
〃	無量院	63-4450
〃	北鹿島公民館	62-2014
〃	北鹿島小学校	62-4075
七浦	円徳寺	62-8949
〃	漁村センター	62-8325
〃	七浦小学校	62-8821
〃	JAさが七浦支所	62-8711
〃	福泉寺	62-8300
〃	七浦海浜スポーツ公園体育館	63-5013
〃	七浦小学校音成分校	62-4607

■ 財政

○ 鹿島市(一般会計) 歳入の推移

(単位:千円)

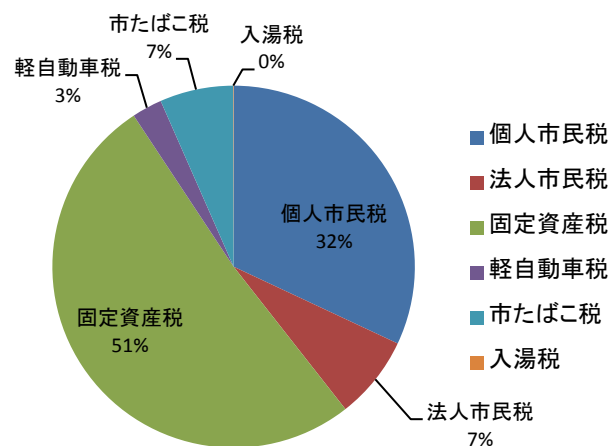
区分	平成18年度	平成19年度	平成20年度	平成21年度	平成22年度
地方税(市税)	2,772,972	3,068,142	3,079,266	2,941,487	2,923,968
地方譲与税	364,872	147,342	141,312	134,659	130,556
利子割交付金	8,543	12,285	12,085	10,068	9,211
配当割交付金	5,914	7,597	2,744	2,572	3,329
株式等譲渡所得割交付金	4,899	3,919	1,959	1,110	1,177
地方消費税交付金	304,980	295,211	270,041	280,732	280,249
自動車取得税交付金	51,786	52,276	45,553	28,118	26,303
地方特例交付金	61,534	22,920	32,705	37,324	43,279
地方交付税(計)	4,102,492	4,019,845	4,176,817	4,160,728	4,402,064
交通安全交付金	7,904	7,371	6,748	7,334	7,247
分担金及び負担金	328,167	352,129	363,190	383,925	363,292
使用料及び手数料	201,962	195,046	195,412	184,588	183,978
国庫支出金	930,664	1,048,454	1,106,962	1,998,223	1,645,069
県支出金	758,499	850,988	910,767	1,048,936	1,287,195
財産収入	23,602	21,029	23,006	20,704	21,354
寄附金	4,430	31,720	1,800	4,294	10,508
繰入金	286,675	269,795	706,136	555,074	143,093
繰越金	203,094	250,341	198,818	259,854	311,268
諸収入	334,889	341,834	328,396	321,779	344,103
地方債(市債)(計)	676,200	702,216	558,042	740,833	1,125,826
○歳入(合計)	11,434,078	11,700,460	12,161,759	13,122,342	13,263,069

資料: 財政課

○ 市税の構成

区分	平成22年度 (千円)
個人市民税	934,790
法人市民税	217,489
固定資産税	1,499,868
軽自動車税	78,964
市たばこ税	191,504
入湯税	1,351
総額	2,923,966

資料: 財政課



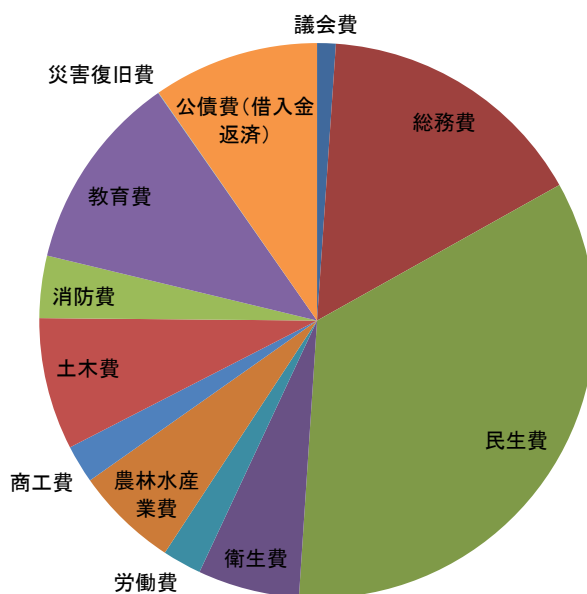
○鹿島市(一般会計)歳出 目的別内訳の推移

(単位:千円)

区分	平成18年度	平成19年度	平成20年度	平成21年度	平成22年度
議会費	172,164	139,747	140,165	139,223	139,209
総務費	1,472,457	1,645,177	1,514,418	2,285,966	2,030,106
民生費	3,525,176	3,569,865	3,677,606	3,970,543	4,390,391
衛生費	777,956	721,398	709,354	726,167	760,692
労働費	60,159	60,118	60,225	161,284	292,151
農林水産業費	769,938	723,361	1,114,740	792,290	771,290
商工費	251,958	247,918	287,909	414,179	284,831
土木費	1,134,294	1,263,292	1,242,034	1,117,619	988,077
消防費	404,597	417,922	428,175	458,199	465,426
教育費	947,074	1,121,939	1,141,012	1,215,765	1,482,895
災害復旧費	49,327	3,341	0	2,650	3,511
公債費(借入金返済)	1,618,637	1,587,564	1,586,267	1,527,189	1,242,943
歳出合計(財政規模)	11,183,737	11,501,642	11,901,905	12,811,074	12,851,522

資料: 財政課

平成22年度(一般会計)歳出 目的別内訳



■教育文化

○幼稚園

年次	園数	学級数	園児数
平成19年	3	7	129
平成20年	3	7	111
平成21年	3	6	107
平成22年	3	7	116
平成23年	3	6	115

資料:学校基本調査



○小・中学校

年次 小学校	小学校			中学校			年次 中学校
	児童数	教員数	学級数	生徒数	教員数	学級数	
平成19年	2,076	137	82	1,118	71	33	平成19年
平成20年	2,049	137	79	1,075	73	33	平成20年
平成21年	2,018	133	78	1,045	68	33	平成21年
平成22年	1,949	128	75	1,018	69	32	平成22年
平成23年	1,855	125	75	1,018	74	31	平成23年
鹿島小学校	419	25	15	686	48	21	西部中学校
能古見小学校	198	14	9	332	26	10	東部中学校
古枝小学校	223	14	9				
浜小学校	190	15	7				
北鹿島小学校	206	13	8				
七浦小学校	152	14	9				
明倫小学校	467	30	18				

資料:教育総務課

○市民会館の利用状況

年度	本館			別館(会議室等)
	ホール	ホワイエ	計	
平成18年	77	61	138	948
平成19年	77	81	158	833
平成20年	66	74	140	716
平成21年	76	57	133	797
平成22年	81	41	122	1061

資料:生涯学習センター

○エイブルの利用状況

(単位:人)

年度	ホール	研修室	調理実習室	和室	音楽スタジオ	いきいきルーム
平成18年	21,165	17,586	1,818	5,337	4,713	3,803
平成19年	17,295	13,475	1,173	3,496	5,568	2,939
平成20年	22,888	13,463	2,313	5,832	6,778	3,583
平成21年	22,055	15,163	2,833	6,237	7,922	3,131
平成22年	17,774	14,993	2,778	6,368	6,975	3,670

資料:生涯学習センター

○市民図書館の利用状況

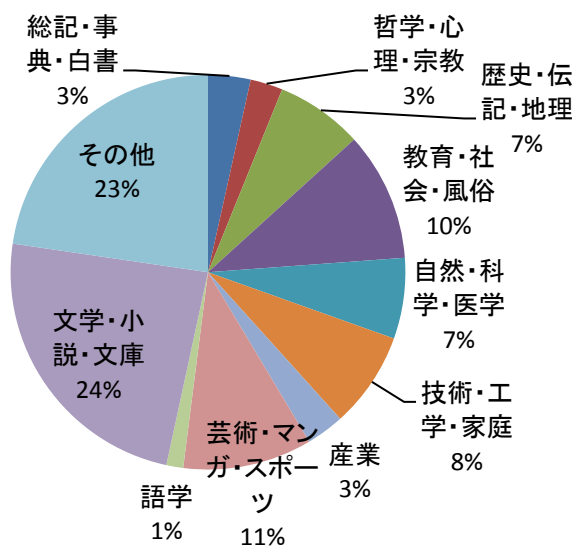
年度	入館者数	貸出人数	貸出冊数
平成18年	163,594	67,647	294,991
平成19年	153,270	64,255	280,000
平成20年	159,454	65,046	286,976
平成21年	161,722	68,549	304,589
平成22年	154,922	66,530	299,134

資料:鹿島市民図書館



○市民図書館の蔵書冊数

区分	冊数
総記・事典・白書	5,906
哲学・心理・宗教	4,507
歴史・伝記・地理	12,118
教育・社会・風俗	17,952
自然・科学・医学	11,245
技術・工学・家庭	13,365
産業	5,280
芸術・マンガ・スポーツ	17,969
語学	2,345
文学・小説・文庫	40,647
その他	38,525
計	169,859



H23.3.31現在 資料:鹿島市民図書館

◆ 歴代市長

	氏名	就任期間
1	松浦 茂	S 29.5.12～S 33.5.11
2	〃	S 33.5.12～S 37.5.11
3	〃	S 37.5.12～S 41.5.11
4	矢野 正治	S 41.5.12～S 45.5.11
5	〃	S 45.5.12～S 49.5.11
6	〃	S 49.5.12～S 53.5.11
7	〃	S 53.5.12～S 57.5.11
8	馬場 勝	S 57.5.12～S 61.5.11
9	〃	S 61.5.12～H 2.5.11
10	桑原 允彦	H 2.5.12～H 6.5.11
11	〃	H 6.5.12～H 10.5.11
12	〃	H 10.5.12～H 14.5.11
13	〃	H 14.5.12～H 18.5.11
14	〃	H 18.5.12～H 22.5.11
15	樋口 久俊	H 22.5.12～ 現在

◆ 歴代副市長(助役)

	氏名	就任期間
1	永松 光一	S 29.6. 4～S 30.3.31
1	吉田 勝海	S 29.6. 4～S 33.6. 3
2	〃	S 33.6. 4～S 37.6. 3
3	〃	S 37.6. 4～S 41.6. 3
4	〃	S 41.7. 1～S 45.6.30
5	淵上 官悟	S 45.7. 1～S 49.3. 8
6	馬場 勝	S 49.5.14～S 53.5.13
7	〃	S 53.5.14～S 57.2.28
8	松永 恭治	S 57.5.14～S 61.5.13
9	深川 弘一	S 61.6.11～H 元.3.31
10	土井 次郎	H 元.4.18～H 5.4.17
11	江島 武宣	H 5.4.20～H 7.3.31
12	淵上 勝幸	H 7.4. 1～H 11.3.31
13	〃	H 11.4. 1～H 15.3.31
14	出村 素明	H 15.5.19～H 19. 5.18
15	〃	H 19.5.19～H 22. 5.11
16	北村 和博	H 22.7.1 ～ 現在

※ H19.4.1から地方自治法の改正により助役の名称が副市長に変更

◆ 歴代収入役

	氏名	就任期間
1	藤田五郎	S 29.6. 4~S 33.6. 3
2	〃	S 33.6. 4~S 37.6. 3
3	〃	S 37.6. 4~S 41.6. 3
4	淵上官悟	S 41.7. 1~S 45.6.30
5	馬場勝	S 45.7. 1~S 49.5.13
6	松永恭治	S 49.5.14~S 53.5.13
7	〃	S 53.5.14~S 57.5.13
8	植松明男	S 57.5.14~S 61.5.13
9	土井次郎	S 61.6.11~H 元.4.17
10	藤家迪雄	H 元.4.18~H 5.4.17
11	淵上勝幸	H 5.4.20~H 7.3.31
12	井手口馨	H 7.4. 1~H 11.3.31
13	〃	H 11.4. 1~H 15.3.31
14	〃	H 15.5.19~H 16.5.31

◆ 歴代議長

	氏名	就任期間
1	馬場伊勢吉	S 29.4. 1~S 30.3.31
2	〃	S 30.4. 9~S 34.3.31
3	前山捷策	S 34.4. 6~S 38.3.31
4	志田英利	S 38.5.17~S 40.5.17
5	光武員馬	S 40.5.17~S 42.4.29
6	大塚清次郎	S 42.5. 8~S 46.3.30
7	松田仲義	S 46.5.10~S 50.4.29
8	大島包	S 50.5. 8~S 54.4.29
9	〃	S 54.5. 8~S 58.4.29
10	〃	S 58.5. 4~S 62.3.24
11	竹下忠吉	S 62.5. 6~H 2.3.20
12	森山芳郎	H 2.3.20~H 3.4.29
13	中村宗平	H 3.5. 8~H 7.4.29
14	青木幸平	H 7.5. 9~H 11.4.29
15	中村清	H 11.5.11~H 14.9.26
16	中島邦保	H 14.10.11~H 15.4.29
17	小池幸照	H 15.5.12~H 19.4.29
18	橋爪敏	H 19.5.14~H 23.4.29
19	中西裕司	H 23.5.13 ~ 現在

◆ 歴代副議長

	氏名	就任期間
1	吉牟田 鉄一	S 29.4.1～S 30.3.31
2	花島 忠一	S 30.4.9～S 34.3.31
3	志田 英利	S 34.4.6～S 38.3.31
4	中村 一男	S 38.5.17～S 42.4.29
5	橋本 實	S 42.5.8～S 46.4.29
6	大島 包	S 46.5.10～S 50.4.29
7	松本 喜代次	S 50.5.8～S 54.4.29
8	森田 龍	S 54.5.8～S 58.4.29
9	松浦 巖	S 58.5.4～S 60.5.7
10	森山 芳郎	S 60.5.7～S 62.4.29
11	三原 常雄	S 62.5.6～H 3.4.29
12	小池 幸照	H 3.5.8～H 7.4.29
13	東 邦彦	H 7.5.9～H 7.6.21
14	谷川 清太	H 7.6.21～H 11.4.29
15	岩吉 泰彦	H 11.5.11～H 15.4.29
16	中西 裕司	H 15.5.12～H 18.3.24
17	吉田 正明	H 18.3.24～H 19.4.29
18	中村 雄一郎	H 19.5.14～H 23.4.29
19	橋川 宏彰	H 23.5.13 ～ 現在

◆ 歴代教育長

	氏名	就任期間
1	森田 繁一	S 29.4.1～S 31.9.30
2	〃	S 31.10.1～S 33.9.30
3	〃	S 33.10.1～S 37.9.30
4	〃	S 37.10.1～S 41.9.30
5	〃	S 41.10.1～S 45.9.30
6	馬場 源六	S 45.10.1～S 49.9.30
7	千々岩 辰男	S 49.10.1～S 51.12.24
8	〃	S 51.12.25～S 55.12.24
9	〃	S 55.12.25～S 59.12.24
10	馬場 敬吉	S 60.1.9～H 元.4.30
11	迎 昭典	H 元.5.19～H 4.12.24
12	〃	H 4.12.25～H 8.12.24
13	〃	H 8.12.25～H 13.3.31
14	小野原 利幸	H 13.4.1～H 16.12.24
15	〃	H 16.12.25～H 20.12.25
16	〃	H 20.12.25～H 24.3.31
17	江島 秀隆	H 24.4.1 ～ 現在