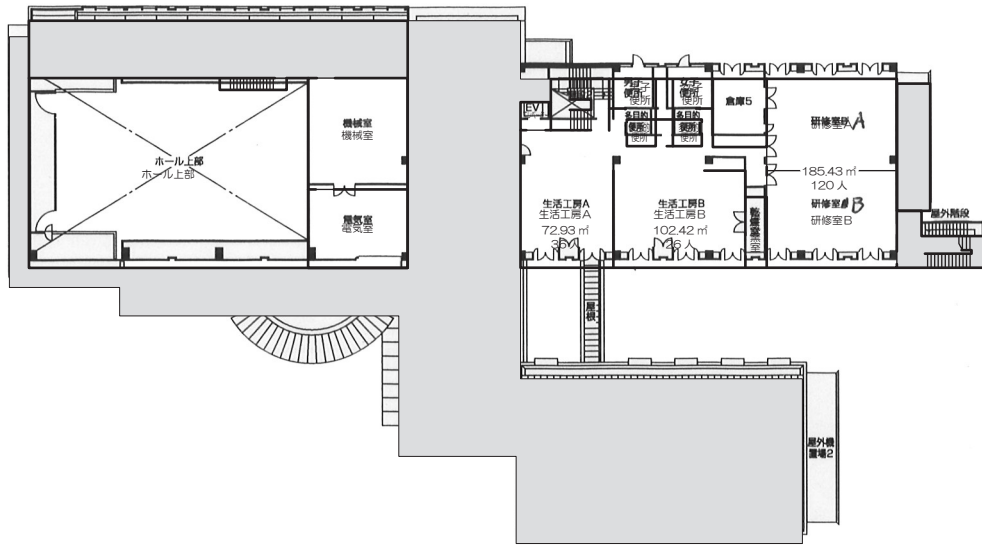
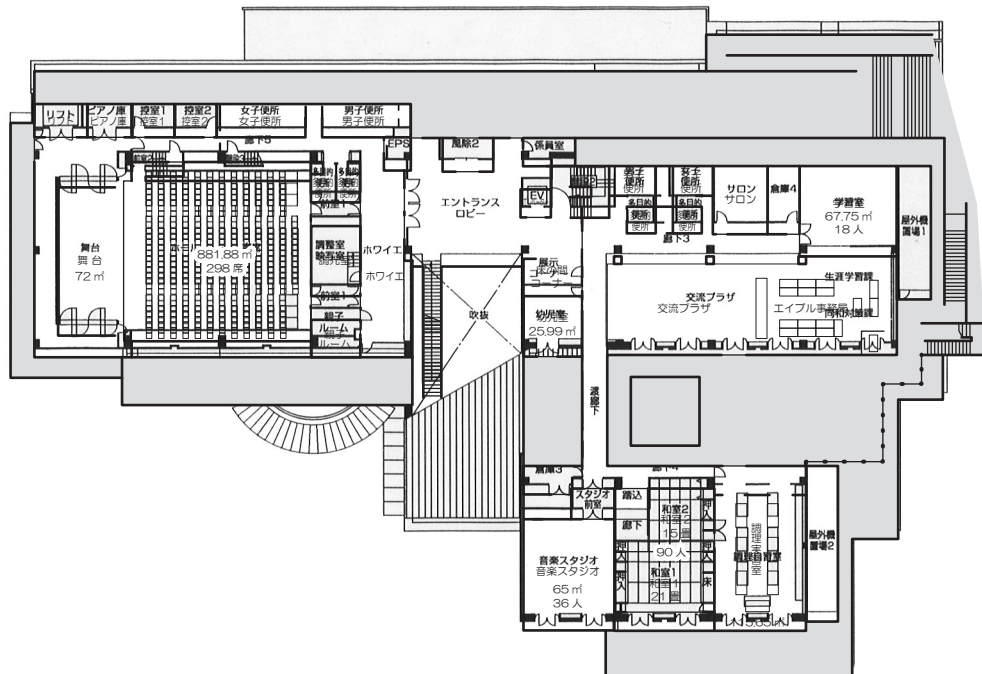


生涯学習センターエイブル

3F

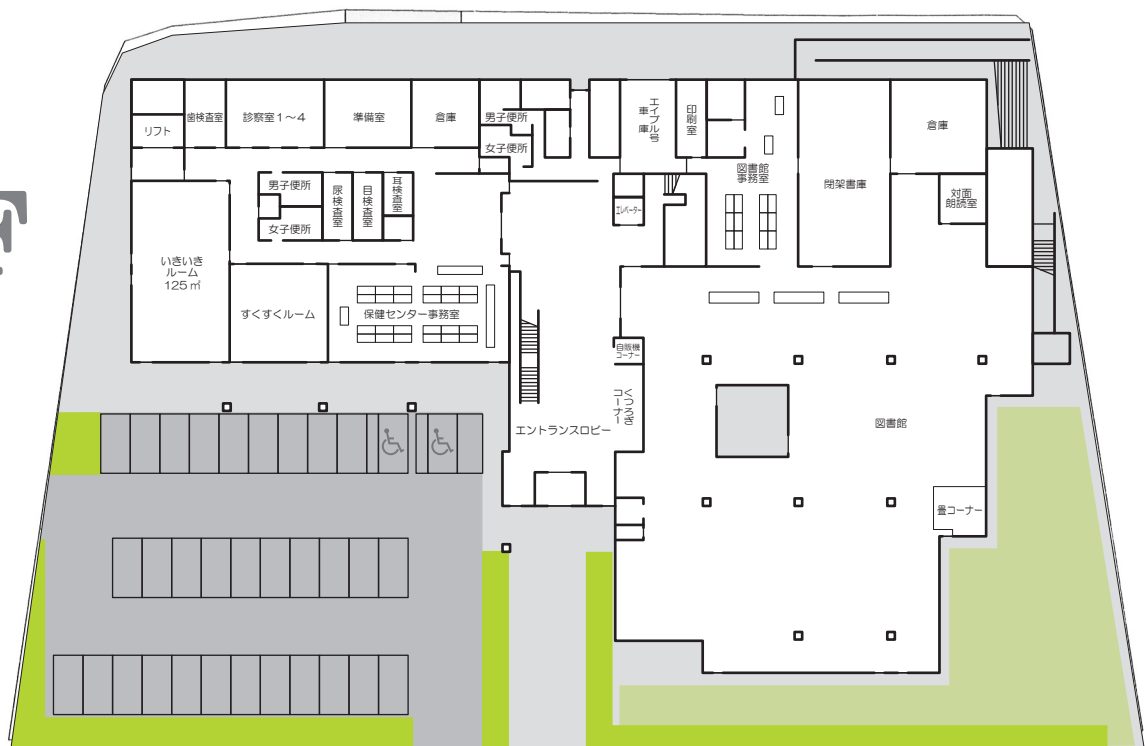


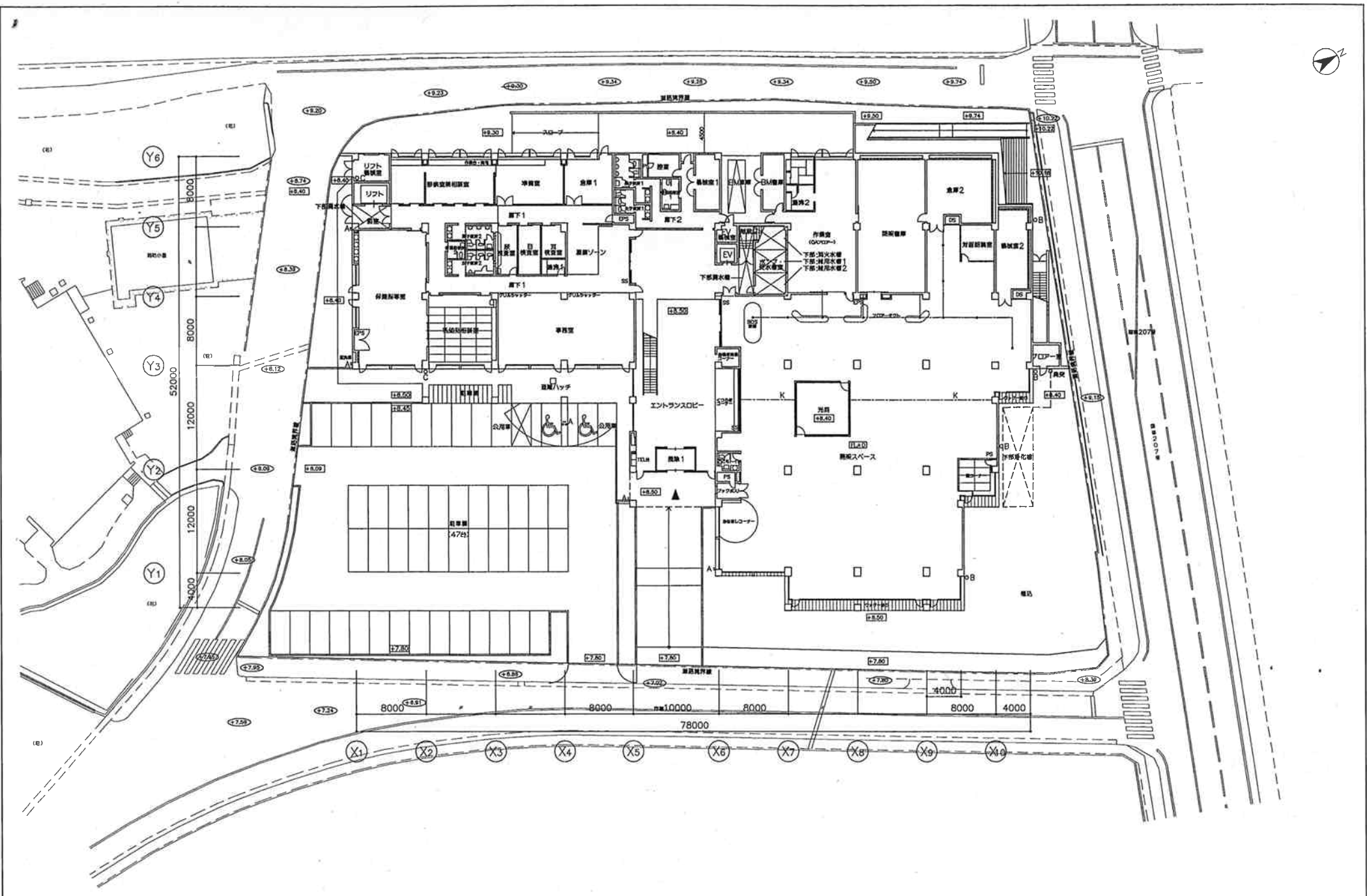
2F



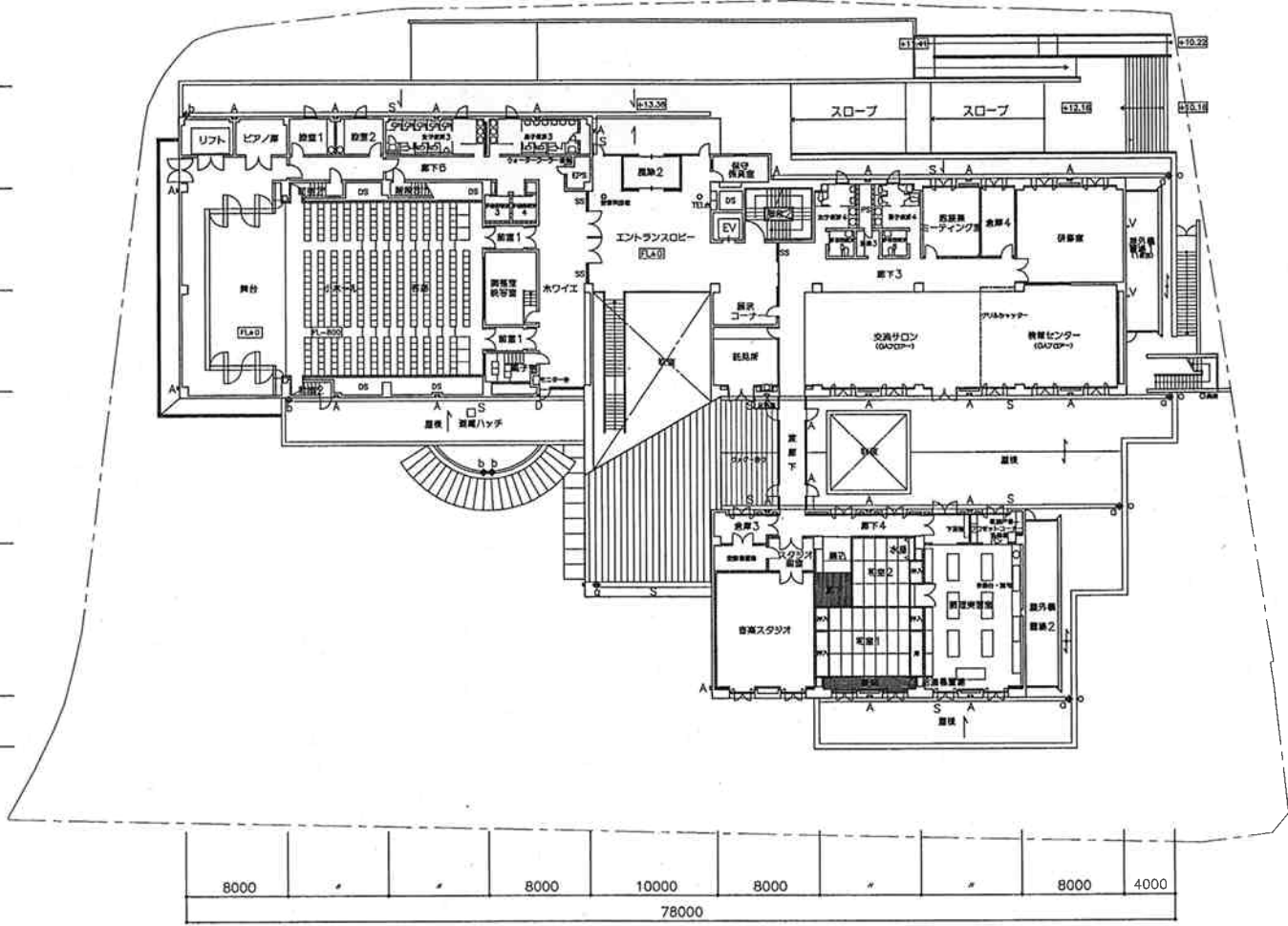
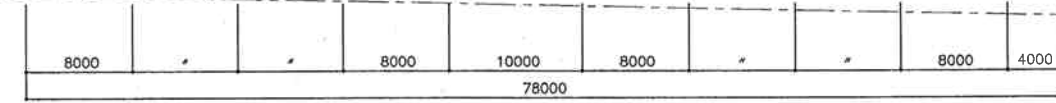
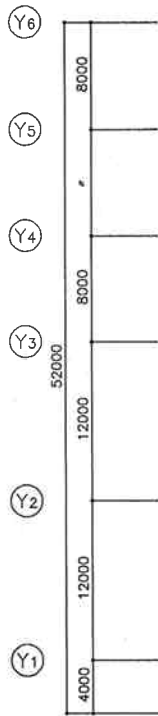
エイブル各階の平面図

1F

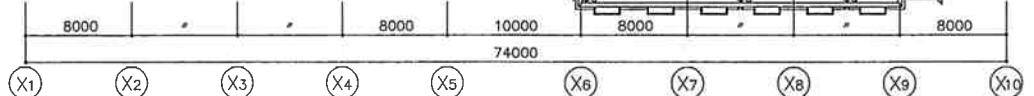
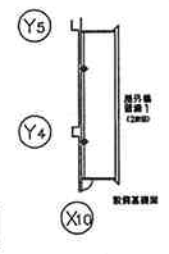
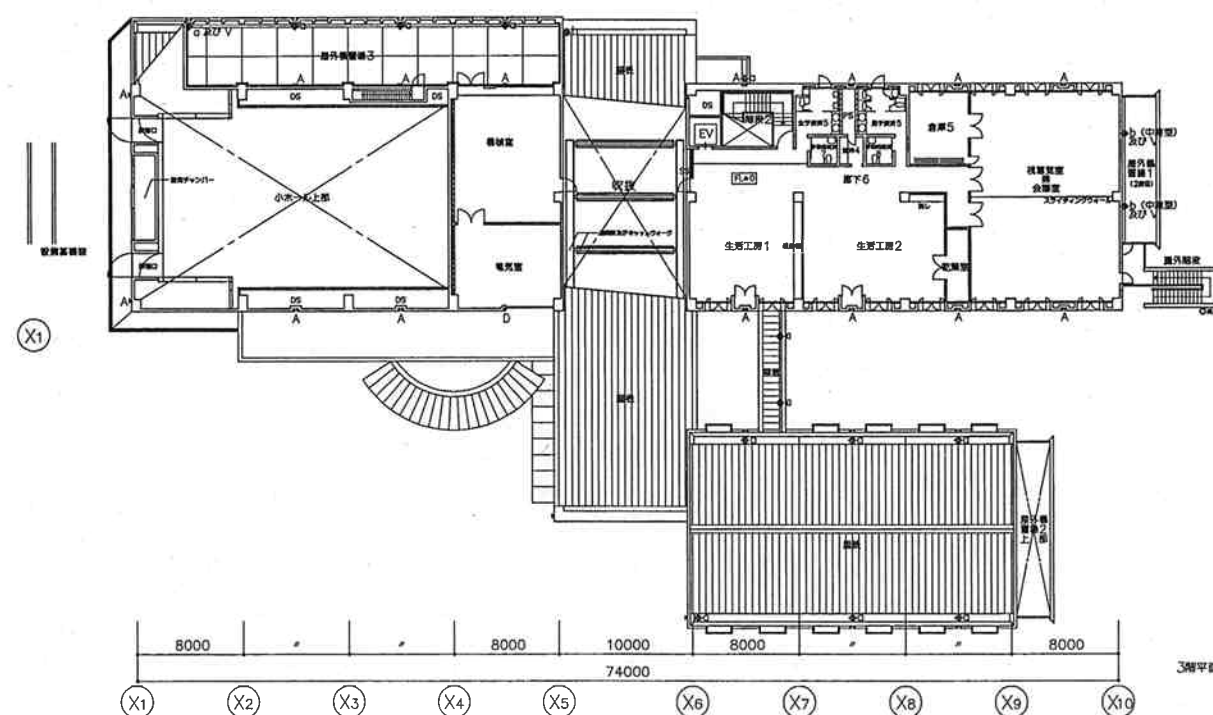
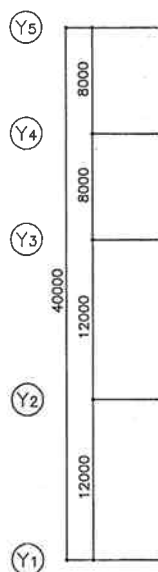
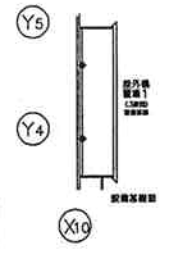
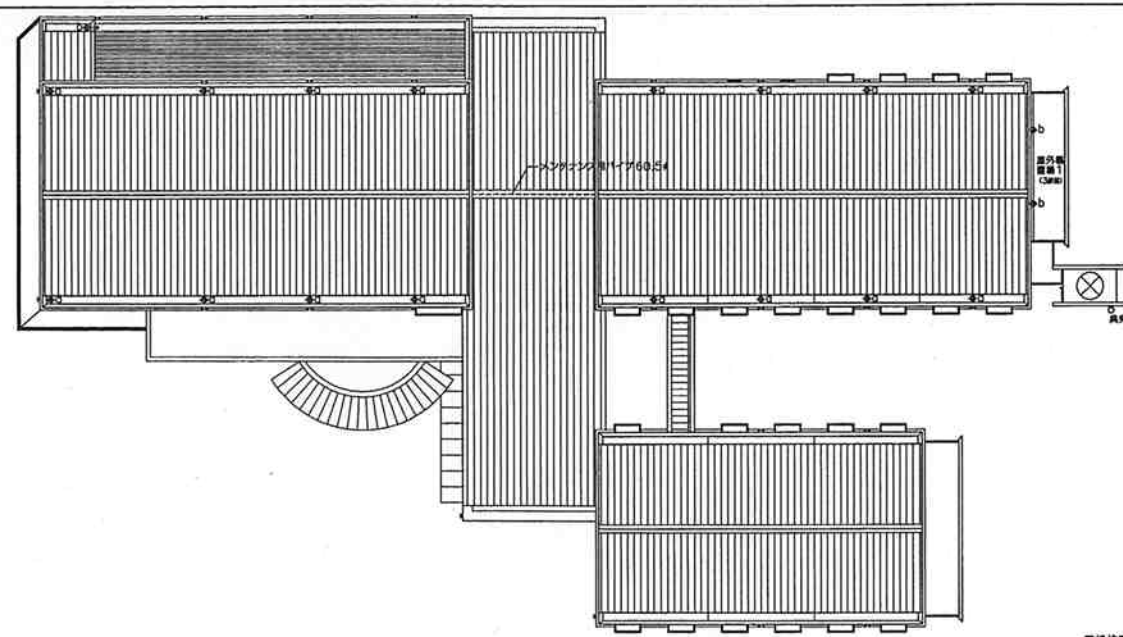
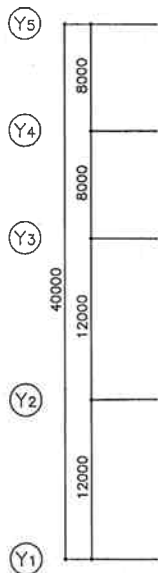




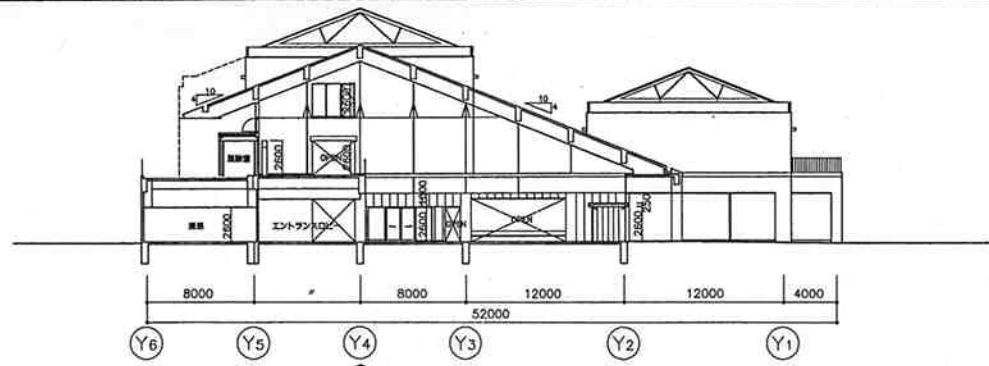
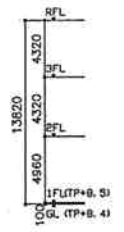
(仮称) 鹿島市生涯学習センター 新築工事		
A	建築工事	
01	配置図兼1階平面図	1:200
史井建築設計事務所		



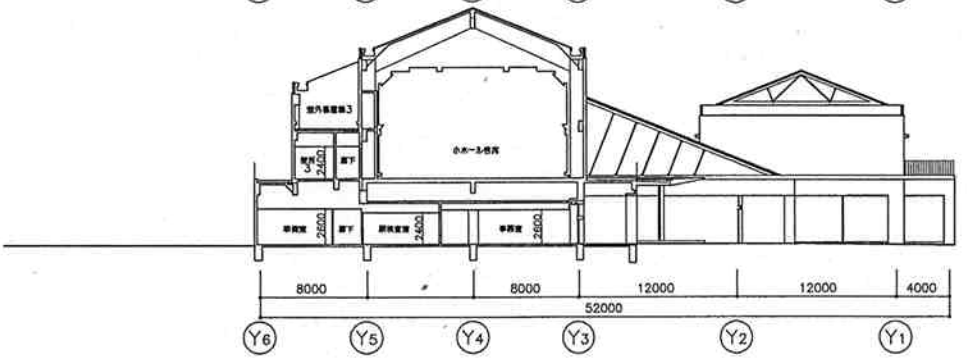
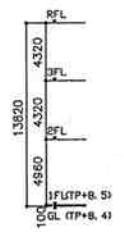
〔仮称〕鹿嶋市生涯学習センター 新築工事		
A	建築工事	
02	2階平面図	1:200
安井建築設計事務所		



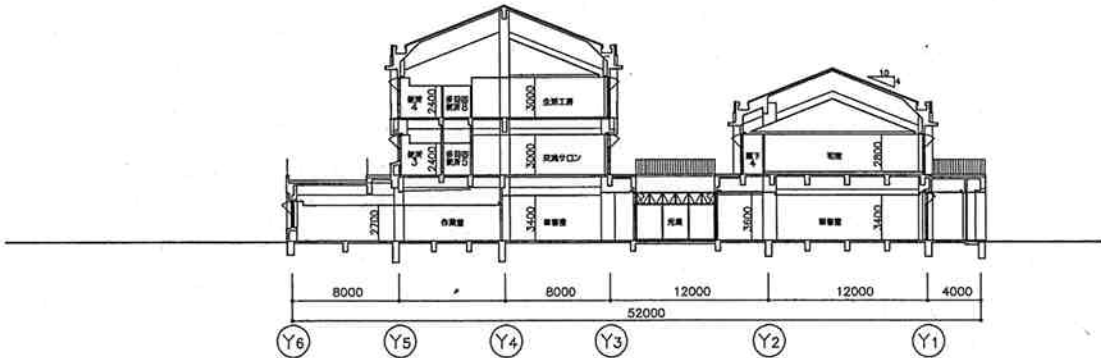
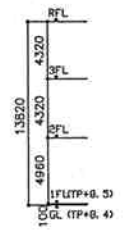
(仮称) 鹿嶋市生涯学習センター 新築工事	
A	建築工事
03	3階平面図・層状断面 1:200
安井 建築設計事務所	



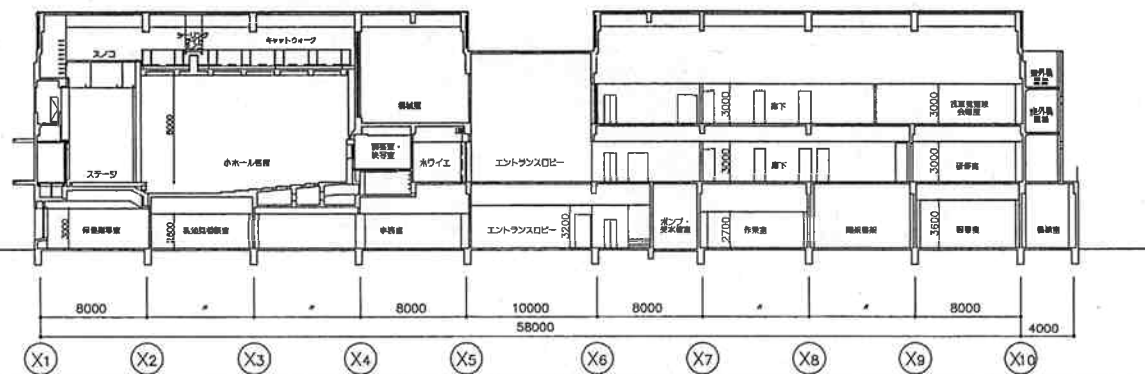
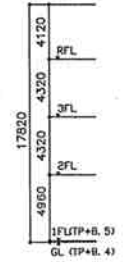
A-A断面図



B-B断面図

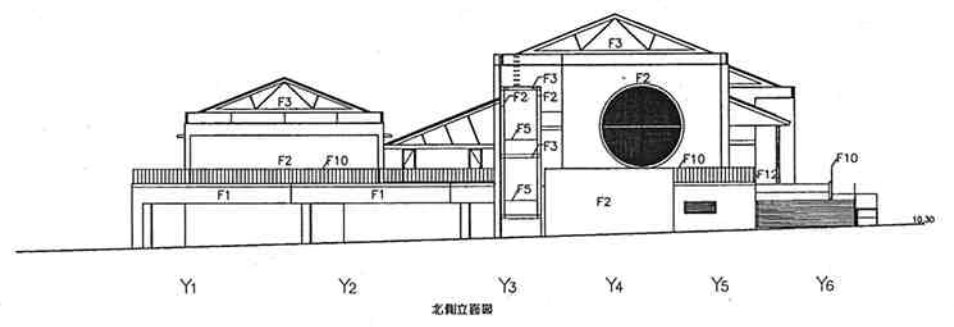
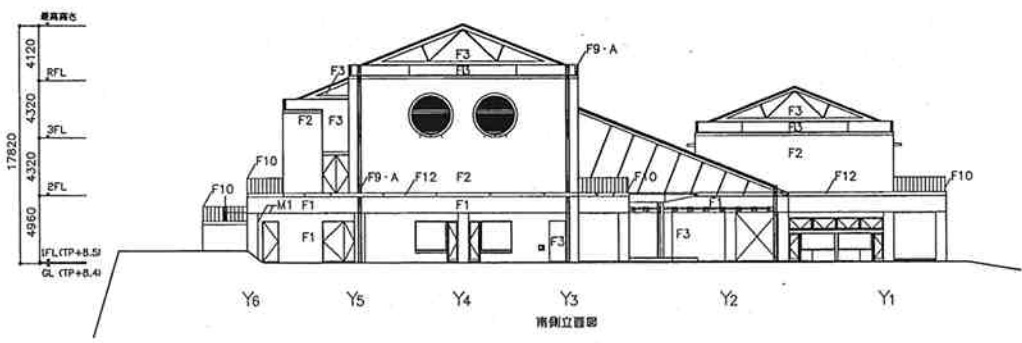
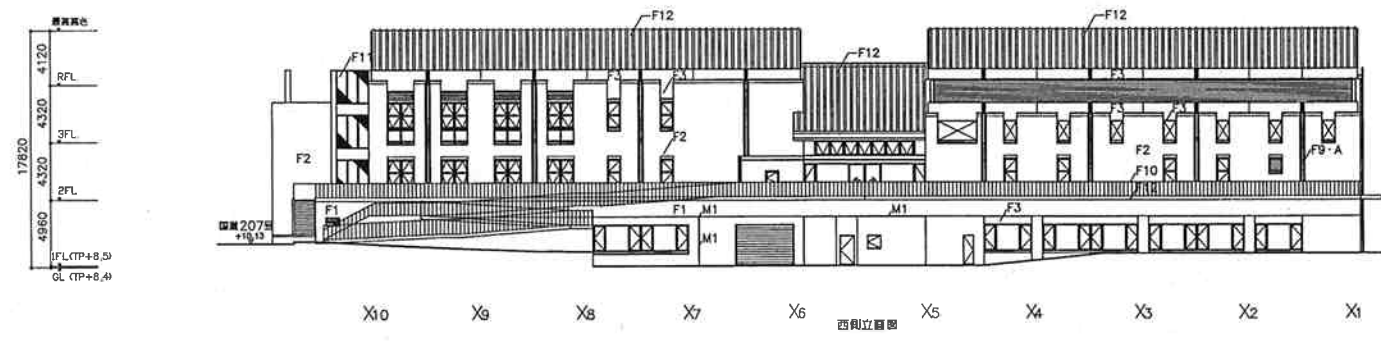
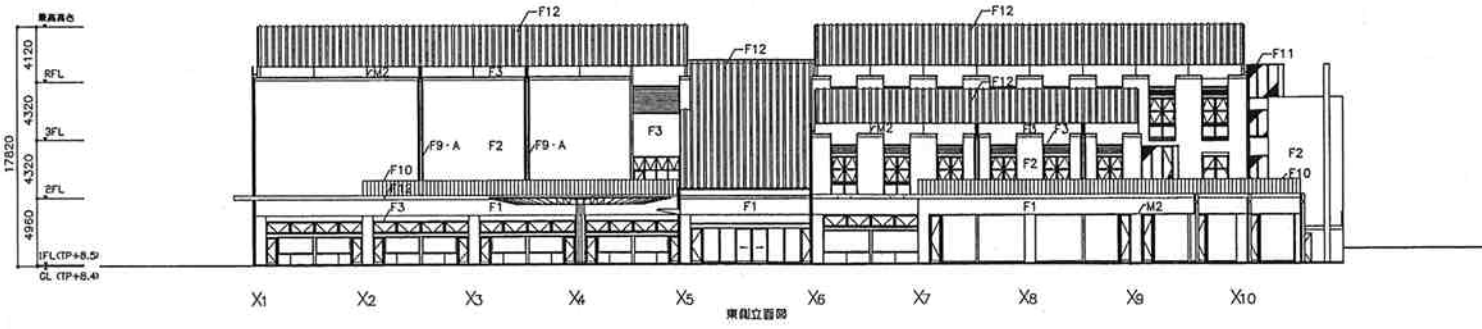


C-C断面図



D-D断面図

《校務》鹿嶋市生涯学習センター 新築工事	
A	建築工事
05	断面図 1:200
安井建築設計事務所	



凡例						(仮称) 鹿島市生産学習センター 新築工事	
F1	縦割瓦タイル 400×400	F6	RC化粧打出し 化粧タイルクリヤー塗装	F11	FRP屋根骨	M1	縦割タイルシーリング目地 w20
F2	縦割瓦タイル 50×200	F7	ナフ厚紙粘着剤塗入スラグセメント床 ア5.2 (特記欄参照 G8より12.5増加分)	F12	C-300×90×9×13 防錆処理の上フック貫通屋根骨	M2	RC打出しシーリング目地 w20
F3	RC化粧打出し フック貫通屋根骨 (クリヤー)	F8	RC打出し リンゴ吹付				
F4	塗装クシ引合仕上	F9(A~D)	屋根 (鋼板塗装)				※屋外の鉄骨は、全ての鉄骨処理の上フック貫通屋根骨
F5	塗骨材吹付仕上 (特記欄参照 G8 (D) 下欄)	F10	手摺 (鋼板塗装)				※その他の鉄骨は、共通仕様書及び特記仕様書・仕上表による
						A	建築工事
						O4	立面図 1:200
						史井建設設計事務所	