



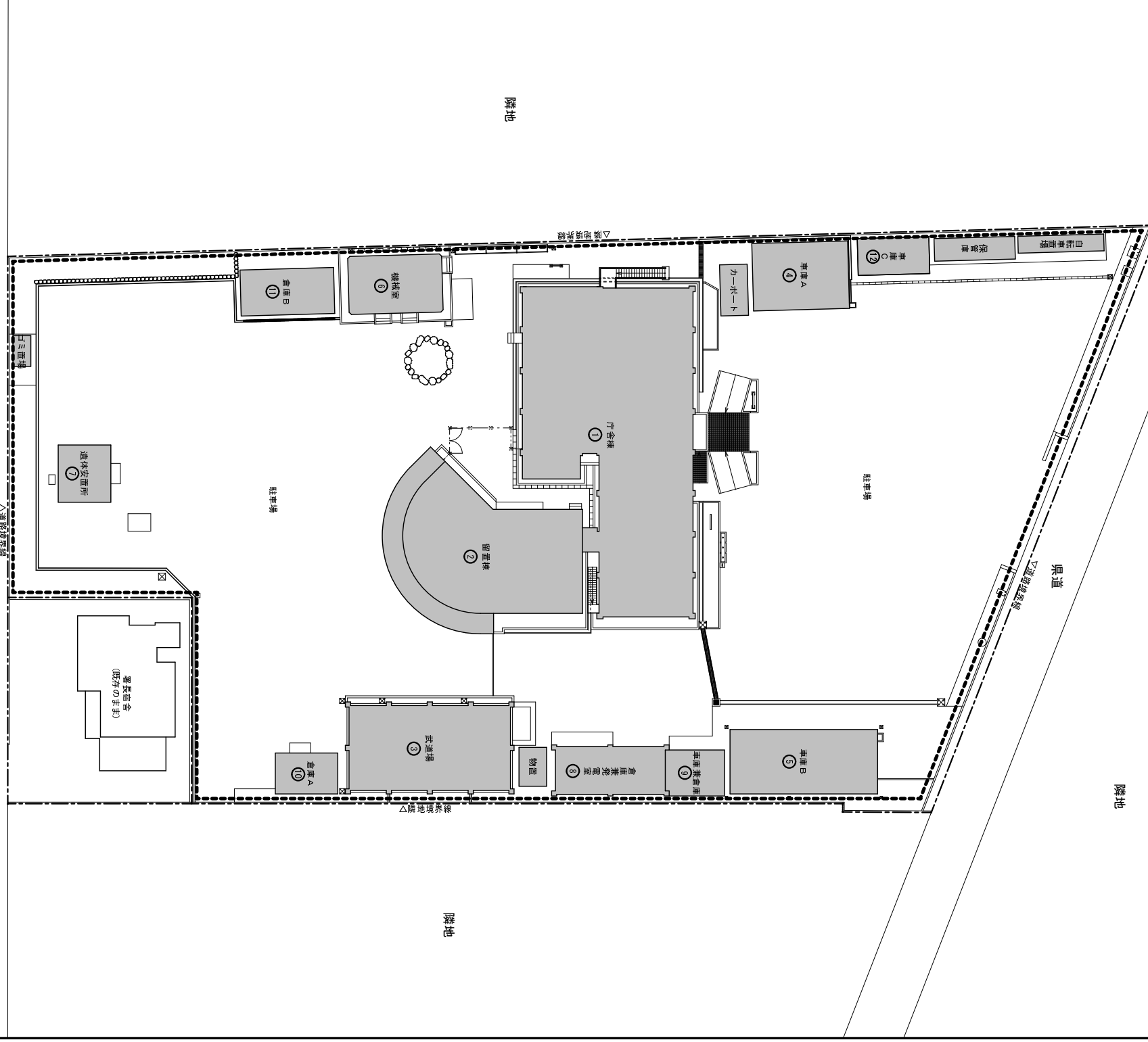
※1 下記建物は全て解体・撤去・処分

解体概要

| 建物概要 | 棟の番号 | 1 | 2 | 3 | 4 | 5 | 6 | 7 | 8 | 9 | 10 | 11 | 12 | 合計 |
|-------|-------------|-------------|-------------|-------------|-------------|-------------|-------------|-------------|-------------|-------------|-------------|-------------|-------------|-------------------------|
| 棟の名称 | 庁舎棟 | 留置棟 | 武道場 | 倉庫A | 倉庫B | 倉庫C | 倉庫A | 倉庫B | 倉庫C | 倉庫A | 倉庫B | 倉庫C | 倉庫A | 418.68 m ² |
| 主要構造 | 鉄筋コンクリート造 | 鉄筋コンクリート造 | 鉄筋コンクリート造 | 鉄骨造 | 鉄骨造 | 鉄骨造 | 鉄骨造 | 鉄骨造 | 鉄骨造 | 鉄骨造 | 鉄骨造 | 鉄骨造 | 鉄骨造 | 1,110.33 m ² |
| 階数 | 2階 | 平屋 | 平屋 | 平屋 | 平屋 | 平屋 | 平屋 | 平屋 | 平屋 | 平屋 | 平屋 | 平屋 | 平屋 | 24.37 m ² |
| 最高の高さ | 8.00 m | 4.20 m | 4.93 m | 5.00 m | 4.75 m | 4.86 m | 4.75 m | 4.75 m | 4.86 m | 4.75 m | 4.75 m | 4.86 m | 4.86 m | 4.86 m |
| 工事範囲 | 解体一式(基礎・杭共) | 解体一式(基礎・杭共) | 解体一式(基礎・杭共) | 解体一式(基礎・杭共) | 解体一式(基礎・杭共) | 解体一式(基礎・杭共) | 解体一式(基礎・杭共) | 解体一式(基礎・杭共) | 解体一式(基礎・杭共) | 解体一式(基礎・杭共) | 解体一式(基礎・杭共) | 解体一式(基礎・杭共) | 解体一式(基礎・杭共) | 1,529.01 m ² |
| 棟の番号 | 7 | 8 | 9 | 10 | 11 | 12 | 13 | 14 | 15 | 16 | 17 | 18 | 19 | |
| 棟の名称 | 遺体安置所 | 倉庫兼発電室 | 倉庫兼発電室 | 倉庫A | 倉庫B | 倉庫C | 倉庫A | 倉庫B | 倉庫C | 倉庫A | 倉庫B | 倉庫C | 倉庫A | |
| 主要構造 | 補強C工造 | 鉄筋コンクリート造 | 鉄骨造 | 鉄骨造 | 鉄骨造 | 鉄骨造 | 鉄骨造 | 鉄骨造 | 鉄骨造 | 鉄骨造 | 鉄骨造 | 鉄骨造 | 鉄骨造 | |
| 階数 | 平屋 | 平屋 | 平屋 | 平屋 | 平屋 | 平屋 | 平屋 | 平屋 | 平屋 | 平屋 | 平屋 | 平屋 | 平屋 | |
| 最高の高さ | 3.85 m | 4.20 m | 3.25 m | 3.30 m | 2.75 m | 2.90 m | 2.75 m | 2.75 m | 2.90 m | 2.75 m | 2.75 m | 2.90 m | 2.90 m | |
| 工事範囲 | 解体一式(基礎共) | 解体一式(基礎・杭共) | 解体一式(基礎共) | 解体一式(基礎・杭共) | 解体一式(基礎・杭共) | 解体一式(基礎共) | 解体一式(基礎・杭共) | 解体一式(基礎・杭共) | 解体一式(基礎共) | 解体一式(基礎・杭共) | 解体一式(基礎・杭共) | 解体一式(基礎共) | 解体一式(基礎・杭共) | |

| 床面積 | 1 | 2 | 3 | 4 | 5 | 6 | 7 | 8 | 9 | 10 | 11 | 12 | 合計 |
|-----|-----------------------|-----------------------|-----------------------|----------------------|----------------------|----------------------|----------------------|----------------------|----------------------|----------------------|----------------------|----------------------|-------------------------|
| 庁舎棟 | — m ² | — m ² | — m ² | — m ² | — m ² | — m ² | — m ² | — m ² | — m ² | — m ² | — m ² | — m ² | 418.68 m ² |
| 2階 | 418.68 m ² | — m ² | — m ² | — m ² | — m ² | — m ² | — m ² | — m ² | — m ² | — m ² | — m ² | — m ² | 418.68 m ² |
| 1階 | 409.87 m ² | 185.64 m ² | 126.83 m ² | 60.25 m ² | 88.94 m ² | 49.50 m ² | 25.95 m ² | 49.50 m ² | 24.84 m ² | 22.20 m ² | 42.54 m ² | 24.37 m ² | 1,110.33 m ² |
| 計 | 828.55 m ² | 185.64 m ² | 126.83 m ² | 60.25 m ² | 88.94 m ² | 49.50 m ² | 25.95 m ² | 49.50 m ² | 24.84 m ² | 22.20 m ² | 42.54 m ² | 24.37 m ² | 1,529.01 m ² |

| | | | | |
|-----|--------|------------|------------|--------|
| ■特記 | 設計要年月日 | 1回 年月日 | 2回 年月日 | 3回 年月日 |
| | 王名 | 1/250 (A1) | 1/500 (A3) | |
| | 図名 | 配置図 | | |
| | 設計年月日 | | | |
| | 図番号 | K | | |
| | | | | 03 |



■配置図 S=1/250

| | | | |
|-------|------------|------------|----|
| 王名 | 1/250 (A1) | 1/500 (A3) | |
| 図名 | 配置図 | | |
| 設計年月日 | | | |
| 図番号 | K | | |
| | | | 03 |