

統計からみた

# 鹿島市

令和5年1月発行

## 目次

自然 ..... P1  
(位置/面積/地目別面積/主要山岳/主要河川)

人口 ..... P2  
(人口世帯数推移/年齢別人口)

産業・経済 ..... P4  
(事業所数/製造業・商業/農作物/観光客)

保健・福祉 ..... P6  
(医療施設数/国保税給付状況/保育園児数)

環境 ..... P8  
(ごみ処理状況/リサイクル状況)

教育 ..... P9  
(小中学校生徒数/図書蔵書数)

建設 ..... P10  
(道路/市営住宅・定住促進住宅)

消防・交通 ..... P10  
(交通事故数/火災発生件数/消防団員数)

行財政 ..... P11  
(歳入推移/市税の構成/歳出目的別内訳)

※表中、特に注記のない限り、「何年」とあるのは暦年(1月~12月)、「何年度」とあるのは会計年度(4月~翌年3月)の実績を示します。

### 0.5人

1日の出生数は0.5人です。



### 1.1人

1日の死亡数は1.1人です。



### 0.3組

1日あたりの結婚は  
0.3組です。



### 0.1組

1日あたりの離婚は  
0.1組です。



### 2.1人

一日あたりの転入者は  
2.1人です。



### 2.5人

一日あたりの転出者は  
2.5人です。



### 22施設

鹿島市の病院数(一般診療所を  
含む)は22施設あります。



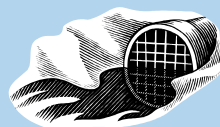
### 14施設

歯科医院数は14施設です。



### 43.5%

下水道施設の普及率は  
43.5%です。



### 0.27 m<sup>3</sup>

一人あたりの1日水道  
使用量は0.27 m<sup>3</sup>です。



### 0.71 kg

1人あたりの1日ごみ排出量  
は0.71 kgです。



### 0.25件

1日に0.25件の交通事故  
が発生しています



# 自然

## ■位置

位 置	
北 緯	33°06'
東 経	130°06'
東西距離	11.5km
南北距離	16.4km
周 囲	61.9km

資料：国土地理院



## ■面積

面 積	
鹿島市総面積	112.12 k m <sup>2</sup>
北鹿島	8.14 k m <sup>2</sup> (7.3%)
鹿島	7.39 k m <sup>2</sup> (6.6%)
浜	4.66 k m <sup>2</sup> (4.1%)
能古見	56.72 k m <sup>2</sup> (50.6%)
古枝	14.30 k m <sup>2</sup> (12.8%)
七浦	20.91 k m <sup>2</sup> (18.6%)

R3. 4. 1 現在 (H26. 10. 1 より総面積 112. 12 km<sup>2</sup>) 資料：税務課

## ■地目別面積

耕 地	33.12 k m <sup>2</sup>
宅 地	6.30 k m <sup>2</sup>
山 林	23.73 k m <sup>2</sup>
原 野	0.97 k m <sup>2</sup>
池 沼	0.01 k m <sup>2</sup>
雑 種 地	1.32 k m <sup>2</sup>
そ の 他	46.67 k m <sup>2</sup>

資料：税務課 (R4. 1. 1 時点)

## ■主要山岳 (標高)

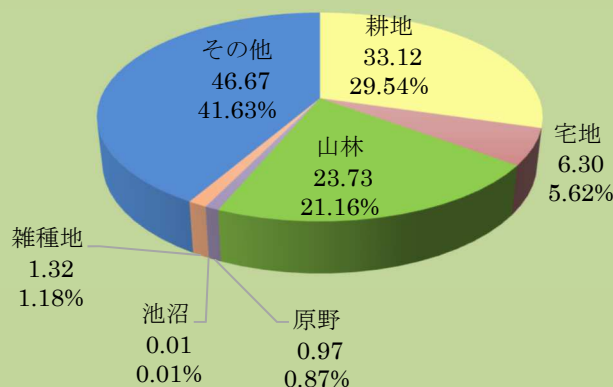
経ヶ岳	1,075.7m
琴路岳	500.9m
浄土山	500.6m
蟻尾山	192m

資料：国土地理院

## ■主要河川 (総延長)

塩田川	26,135m
鹿島川	10,695m
中 川	12,784m
浜 川	10,214m

資料：県河川砂防課



# 人口

## ■人口・世帯数推移

年次	人口	世帯数	1世帯当たりの人員
大正 14 年	27,722		
昭和 5 年	29,065		
昭和 10 年	29,486		
昭和 15 年	29,153		
昭和 22 年	38,910		
昭和 25 年	39,013		
昭和 30 年	39,392	7,076	5.6
昭和 35 年	38,504	7,462	5.2
昭和 40 年	37,002	7,748	4.8
昭和 45 年	35,475	8,046	4.4
昭和 50 年	34,557	8,394	4.1
昭和 55 年	35,006	8,855	4.0
昭和 60 年	34,714	9,038	3.8
平成 2 年	34,336	9,288	3.7
平成 7 年	34,083	9,670	3.5
平成 12 年	33,215	9,818	3.4
平成 17 年	32,117	10,030	3.2
平成 22 年	30,720	10,055	3.1
平成 27 年	29,684	10,124	2.9
令和 2 年	27,892	10,046	2.8

各年 10.1 現在

資料：国勢調査

## ■過去 10 年間の人口動態

(単位：人)

年次	自然動態			社会動態			全体増減
	出生者数	死亡者数	差引	転入者数	転出者数	差引	
平成 24 年	262	366	△104	799	895	△96	△200
平成 25 年	296	365	△69	850	1,011	△161	△230
平成 26 年	248	382	△134	828	1,019	△191	△325
平成 27 年	263	365	△102	812	1,015	△203	△305
平成 28 年	252	384	△132	755	941	△186	△318
平成 29 年	245	380	△135	753	1,006	△253	△388
平成 30 年	218	368	△150	790	1,106	△316	△466
令和元年	224	413	△189	826	1,024	△198	△387
令和 2 年	204	366	△162	731	927	△196	△358
令和 3 年	182	391	△209	768	907	△139	△348

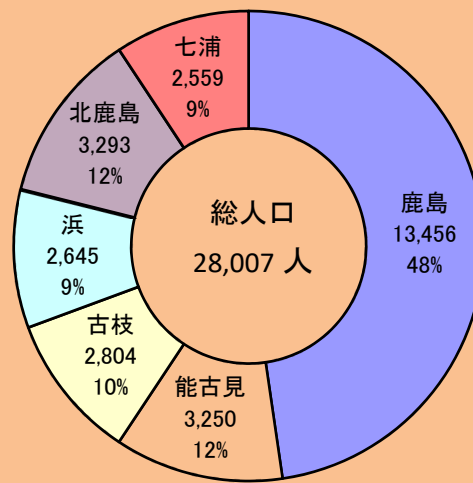
資料：市民課

## ■地区別人口・面積

地区	人口	面積	面積の占める割合
鹿島	13,456 人	7.39 km <sup>2</sup>	6.6 %
能古見	3,250 人	56.72 km <sup>2</sup>	50.6 %
古枝	2,804 人	14.30 km <sup>2</sup>	12.8 %
浜	2,645 人	4.66 km <sup>2</sup>	4.1 %
北鹿島	3,293 人	8.14 km <sup>2</sup>	7.3 %
七浦	2,559 人	20.91 km <sup>2</sup>	18.6 %
総数	28,007 人	112.12 km <sup>2</sup>	100.0 %

人口 R4. 3. 31 現在 (外国人含む)

資料(人口)：住民基本台帳



## ■昼夜間 流入・流出人口

年次	常住人口	昼間人口	昼夜間人口比率	流入人口	流出人口	流出超過数
昭和 55 年	35,006 人	36,017 人	102.9%	3,527 人	2,516 人	△ 1,011
昭和 60 年	34,714 人	35,127 人	101.2%	3,635 人	3,222 人	△ 413
平成 2 年	34,330 人	34,295 人	99.9%	4,078 人	4,113 人	35
平成 7 年	34,081 人	33,845 人	99.3%	4,436 人	4,672 人	236
平成 12 年	33,215 人	32,811 人	98.8%	4,598 人	5,002 人	404
平成 17 年	32,117 人	31,134 人	96.9%	4,562 人	5,545 人	983
平成 22 年	30,720 人	30,183 人	98.3%	4,771 人	5,308 人	537
平成 27 年	29,684 人	28,629 人	96.4%	4,963 人	6,018 人	1,055
令和 2 年	27,892 人	26,988 人	96.8%	4,995 人	5,899 人	904

各年 10.1 現在

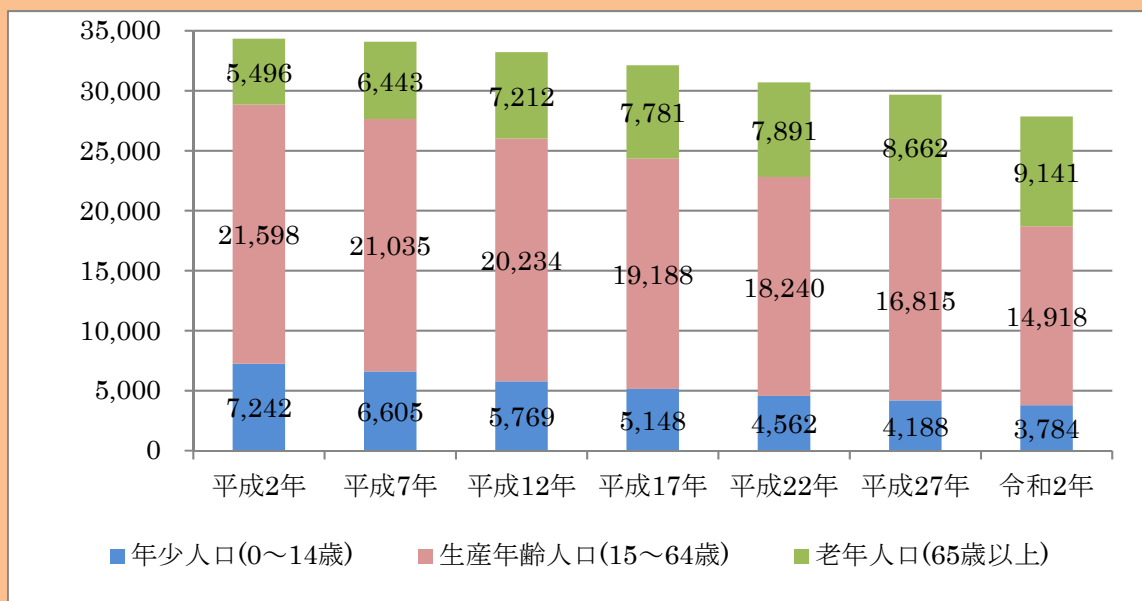
資料：国勢調査

## ■年齢別人口

年次	年齢別人口・率			総数	年少人口割合	生産年齢人口割合	老年人口割合
	年少人口 (0～14歳)	生産年齢人口 (15～64歳)	老年人口 (65歳以上)				
平成 2 年	7,242 人	21,598 人	5,496 人	34,336 人	21.1%	62.9%	16.0%
平成 7 年	6,605 人	21,035 人	6,441 人	34,083 人	19.4%	61.7%	18.9%
平成 12 年	5,769 人	20,234 人	7,212 人	33,215 人	17.4%	60.9%	21.7%
平成 17 年	5,148 人	19,188 人	7,781 人	32,117 人	16.0%	59.7%	24.2%
平成 22 年	4,562 人	18,240 人	7,891 人	30,720 人	14.9%	59.4%	25.7%
平成 27 年	4,188 人	16,815 人	8,662 人	29,684 人	14.1%	56.7%	29.2%
令和 2 年	3,784 人	14,918 人	9,141 人	27,892 人	13.6%	53.5%	32.8%

各年 10.1 現在 ※総数は年齢不詳も含んでいるため、年齢別人口の合計と合致しない年がある。

資料：国勢調査



# 産業・経済

## ■産業別就業人口

第1次産業 就業者数	第2次産業 就業者数	第3次産業 就業者数
(人)	(人)	(人)
1,899	3,752	9,050
(12.9%)	(25.5%)	(61.6%)

R2.10.1 現在

資料：国勢調査

## ■民営事業所数

産業分類	事業所数
農林水産業	19
鉱業・砕石業・砂利採取業	-
建設業	154
製造業	102
電気・ガス・熱供給・水道業	2
情報通信業	4
運輸業・郵便業	20
卸売業・小売業	371
金融業・保険業	31
不動産業・物品賃貸業	89
学術研究・専門・技術サービス	40
宿泊業・飲食サービス業	172
生活関連サービス業・娯楽業	143
教育・学習支援業	46
医療・福祉	130
複合サービス業	13
他のサービス業	116
総数	1,452

H28.6.1 現在 資料：経済センサス - 活動調査  
(速報集計)

## ■製造業の概況（従業者4人以上）

産業中分類	事業所数	従業者数	製造品出荷額
		(人)	(万円)
食料品	15	420	536,039
飲料・たばこ・飼料	8	192	520,740
繊維	6	265	347,104
木材・木製品	3	21	37,270
家具・装備品	1	4	X
印刷	2	69	X
化学	2	293	X
窯業・土石	5	284	373,125
金属製品	2	19	X
はん用機器	-	-	-
生産用機器	7	253	571,532
業務用機器	1	6	X
電気機器	2	147	X
輸送機器	4	287	613,539
その他の製品	2	44	X
総数	60	2,304	4,618,122

R2.6.1 現在

資料：工業統計調査

※ Xは数値が秘匿されているため、総数とは合致しない。

## ■商業の概況

年次	商店数	従業者数 (人)	年間商品販売額 (万円)	1商店当り年間商品 販売額(万円)	売場面積 (㎡)
平成19年	546	2,853	5,233,044	9,584	51,338
平成24年	389	1,964	3,807,000	9,787	41,240
平成26年	374	1,991	3,738,300	9,995	39,800
平成28年	378	2,179	4,862,000	12,862	41,296
令和3年	333	2,153	5,071,900	15,231	45,115

H19.6.1 現在、H24.2.1 現在、H26.7.1 現在、  
H28.6.1 現在、R3.6.1 現在

資料：H19、H26は商業統計、H24、H28、R3は経済センサス

## ■主要農作物の作付面積・収穫量

(単位：面積 ha, 収穫量 t)

年次	米		小麦		二条大麦		玉ねぎ		大豆	
	作付面積	収穫量	作付面積	収穫量	作付面積	収穫量	作付面積	収穫量	作付面積	収穫量
平成 29 年	825	4,440	317	1,120	246	706	203	10,700	276	536
平成 30 年	828	4,540	360	1,370	210	794	209	10,600	259	448
令和元年	814	2,650	323	1,450	234	1,140	219	14,200	259	223
令和 2 年	806	3,690	312	1,190	276	1,210	180	11,700	262	285
令和 3 年	786	4,090	328	1,550	275	1,270	211	11,000	270	270

資料：農林水産省・作況調査

## ■森林の面積

(単位：面積 ha, 材積千m<sup>3</sup>)

区分	人工林		天然林	
	面積	材積	面積	材積
国有林	645	226	600	104
民有林	3,137	1,340	604	126

R4. 4. 1 現在

資料：佐賀県森林・林業統計要覧

## ■漁家数

(単位：戸)

年次	計	専業	兼業		
			計	漁業が主	漁業が従
平成 10 年	271	30	241	224	17
平成 15 年	218	58	160	111	49
平成 20 年	199	89	110	96	14
平成 25 年	184	70	114	98	16
平成 30 年	160	79	81	71	10

資料：漁業センサス



## ■観光客数

(単位：千人)

年次	観光客数	日帰り・宿泊別		発地別(日帰り客)		
		日帰り	宿泊	県内	九州(除佐賀)	その他
平成 28 年	3,697.1	3,675.9	21.2	661.7	1,838.0	1,176.2
平成 29 年	3,949.6	3,921.6	28.0	705.9	1,960.8	1,254.9
平成 30 年	4,054.5	4,024.9	29.6	724.5	2,012.5	1,287.9
令和元年	4,281.3	4,252.1	29.2	765.4	2,126.1	1,360.6
令和 2 年	3497.3	3478.1	19.2	626.1	1,739.1	1,112.9

資料：佐賀県観光客動態調査

# 保健・福祉

## ■医療施設数

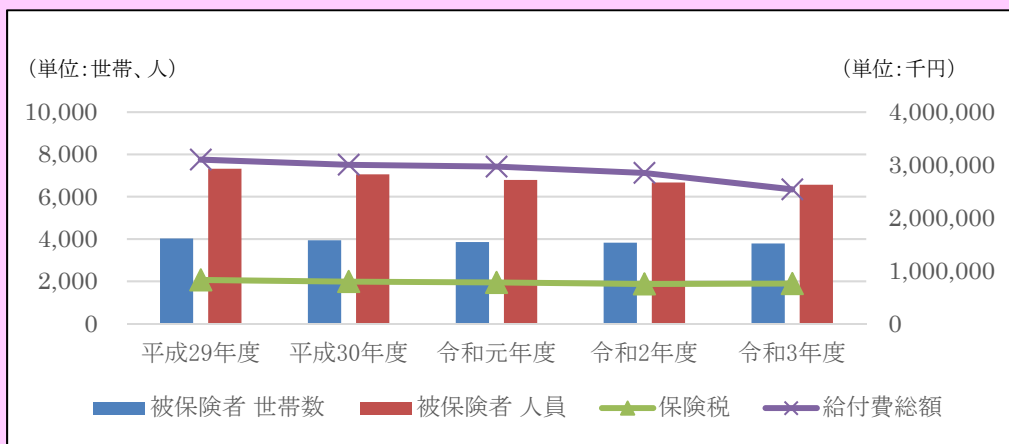
病院	一般診療所	歯科	薬局
4	18	14	16

## ■国民健康保険の被保険者・保険税・保険給付状況

資料：医療施設調査、佐賀県統計年報

年度	被保険者		保険税(千円)	給付費総額(千円)
	世帯数(戸)	人員(人)		
平成29年度	4,019	7,320	823,911	3,101,767
平成30年度	3,933	7,057	794,176	3,004,397
令和元年度	3,851	6,789	777,070	2,969,271
令和2年度	3,824	6,669	748,374	2,850,449
令和3年度	3,785	6,564	755,850	2,538,920

資料：保険健康



## ■後期高齢者医療保険



年度	被保険者(人)	保険料(千円)	保険給付(千円)	
			療養給付費等	葬祭費
平成29年度	4,921	253,101	4,714,685	8,910
平成30年度	4,895	268,068	4,680,344	8,490
令和元年度	4,873	275,688	4,777,187	9,780
令和2年度	4,807	289,240	4,664,675	8,850
令和3年度	4,759	290,322	4,655,793	8,760

## ■介護保険給付費

資料：保険健康課

年度	居宅サービス		施設サービス		給付費合計(千円)
	件	金額(千円)	件	金額(千円)	
平成29年度	33,154	1,839,906	3,255	856,497	2,835,874
平成30年度	31,851	1,818,630	3,265	848,218	2,797,331
令和元年度	32,052	1,816,747	3,254	855,543	2,811,500
令和2年度	31,180	1,788,670	3,167	864,420	2,799,307
令和3年度	31,615	1,817,225	3,133	864,328	2,828,248

## ■身体障害者手帳交付状況

(単位：人)

区分	18歳未満	18歳以上	計
視覚障害	0	91	91
聴覚障害	4	134	138
音声・言語機能障害	0	28	28
肢体不自由	8	1,044	1,052
内部障害	7	737	744
計	19	2,034	2,053

R4. 3. 31 現在

資料：福祉課

## ■知的障害者療育手帳交付状況

(単位：人)



区分	18歳未満	18歳以上	計
療育手帳 A	31	142	173
療育手帳 B	47	235	282
計	78	377	455

R4. 3. 31 現在

資料：福祉課

## ■保育所園児数

(単位：人)

保育所	平成 30 年	令和元年	令和 2 年	令和 3 年	令和 4 年
みどり園	83	85	93	90	92
めぐみ園	96	87	87	86	77
アソカ園	80	92	97	98	89
鹿島保育園	62	68	70	69	68
誕生院保育園	157	128	123	112	125
ことじ保育園	108	112	114	111	116
能古見保育園	54	46	44	46	39
若草保育園	87	73	59	45	43
海童保育園	94	92	94	97	98
共生保育園	58	57	52	47	40
おとなり保育園	30	31	23	27	24
飯田保育園	23	24	27	23	22
旭ヶ岡保育園	128	135	119	102	110
七浦保育園	37	40	35	38	37
市外保育所	31	32	24	27	23
総数	1,128	1,102	1,061	1,018	1,003

※市内在住の入所園児数 各年 10. 1 現在

資料：福祉課



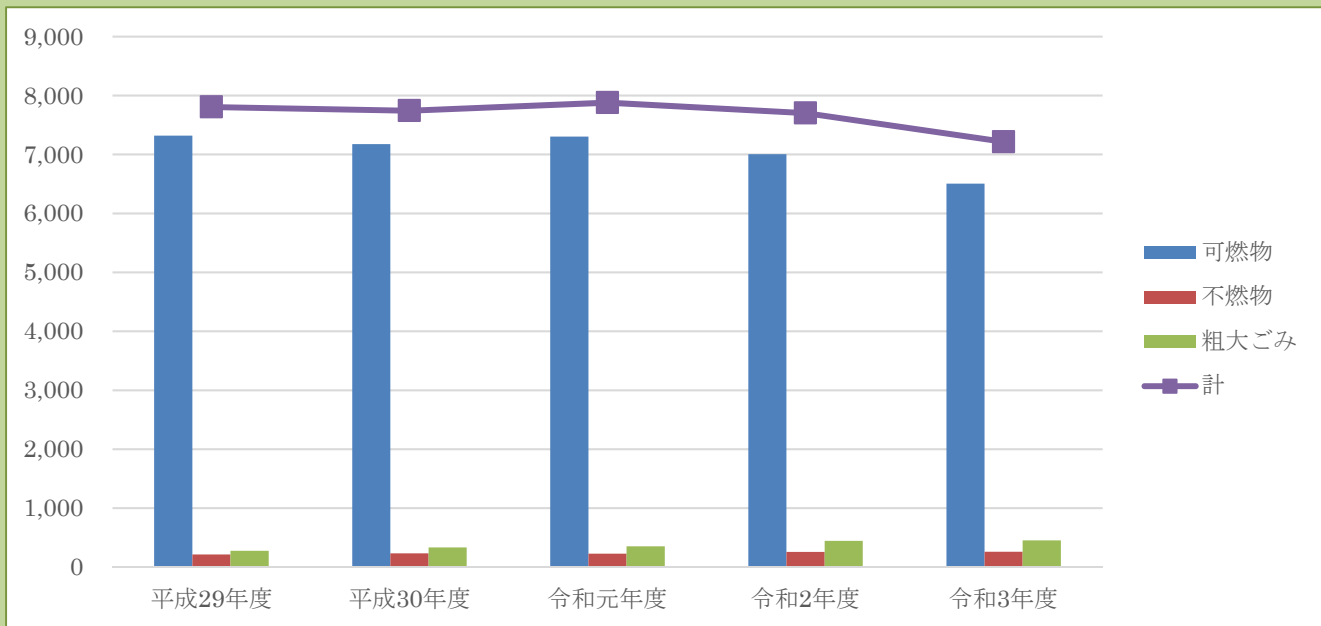
# 環 境

## ■ごみ処理状況

(単位：t)

年度	可燃物	不燃物	粗大ごみ	計
平成 29 年度	7,319	212	275	7,806
平成 30 年度	7,176	233	334	7,743
令和元年度	7,302	227	351	7,880
令和 2 年度	7,004	256	444	7,703
令和 3 年度	6,505	259	451	7,214

資料：環境下水道課



## ■容器包装リサイクル状況

(単位：t)

年度	缶	ガラス瓶	紙類	プラスチック	計
平成 29 年度	60	137	46.5	88	331.5
平成 30 年度	58	152	45.1	90	345.1
令和 元年度	56	134	43.0	95	328.0
令和 2 年度	57	114	39.4	99	309.4
令和 3 年度	56	133	42.2	107	338.2

資料：環境下水道課

# 教 育

## ■小学校 生徒・教員・学級数

年次 小学校	小学校		
	児童数	教員数	学級数
平成 19 年	2,076	137	82
平成 20 年	2,049	137	79
平成 21 年	2,018	133	78
平成 22 年	1,949	128	75
平成 23 年	1,855	125	75
平成 24 年	1,817	131	74
平成 25 年	1,750	127	74
平成 26 年	1,693	125	74
平成 27 年	1,645	130	75
平成 28 年	1,622	124	75
平成 29 年	1,641	127	74
平成 30 年	1,620	130	76
令和元年	1,611	131	77
令和 2 年	1,584	134	79
令和 3 年	1,566	138	83

各年 5.1 現在

資料：学校基本調査

## ■中学校 生徒・教員・学級数

年次 中学校	中学校		
	生徒数	教員数	学級数
平成 19 年	1,118	71	33
平成 20 年	1,075	73	33
平成 21 年	1,045	68	33
平成 22 年	1,018	69	32
平成 23 年	1,018	74	31
平成 24 年	996	71	30
平成 25 年	1,000	72	30
平成 26 年	974	71	31
平成 27 年	972	74	32
平成 28 年	883	72	29
平成 29 年	809	66	27
平成 30 年	769	65	28
令和元年	766	70	29
令和 2 年	793	64	27
令和 3 年	776	63	28

各年 5.1 現在

資料：学校基本調査

## ■市民図書館の蔵書冊数

区分	冊数
総記・事典・白書	8,232
哲学・心理・宗教	5,291
歴史・伝記・地理	12,907
教育・社会・風俗	20,724
自然・科学・医学	14,247
技術・工学・家庭	15,161
産業	5,923
芸術・マンガ・スポーツ	19,434
語学	2,930
文学・小説・文庫	48,670
絵本・紙芝居	15,836
その他	30,167
計	199,522

R4. 3. 31 現在

## ■幼稚園・認定こども園 園数・学級・園児数

年次	園数	学級数	園児数
平成 29 年	2	6	119
平成 30 年	2	6	125
令和元年	2	7	122
令和 2 年	2	6	110
令和 3 年	2	6	127

各年 5.1 現在

資料：学校基本調査



# 建設

## ■道路の状況

	国道	県道	市道
実延長(m)	38,832	30,581	341,899
舗装道(m)	38,832	30,581	338,840
舗装率(%)	100	100	99.1

R3.4.1 現在

## ■市営住宅・定住促進住宅概要

住宅名	所在地	戸数	間取り	家賃月額(円)
未光	大字納富分甲 167 番地 1	36	3LDK	18,400～29,700 程度
執行分	大字納富分 3258 番地 1	36	3LDK	18,000～28,300 程度
井手分	大字納富分 4885 番地 1	80	2DK・2LK	8,900～26,700 程度
新方	浜町 349 番地 1	36	3LK	13,900～21,400 程度
古枝(定住)	古枝甲 956 番地 2、甲 956 番地 17	120	3DK	28,000～33,000 程度
中村	大字中村 1993 番地 1	20	2LDK	20,600～30,700 程度
中村(定住)	大字中村 1993 番地 1	20	3LDK	55,000

資料：都市建設課

# 消防・交通

## ■交通事故、火災の発生状況、救急車による搬送人員

年次	交通事故 (件)	火災 (件)	救急車 (人)
平成 29 年	186	13	985
平成 30 年	171	12	992
令和元年	139	8	1,084
令和 2 年	113	10	1,022
令和 3 年	90	16	945

資料：鹿島警察署、鹿島消防署

## ■消防団員数、消防施設等の状況

年度	消防団員数 (人)	小型動力 ポンプ(台)	積載車 (台)	消火栓数 (個)	防火水槽数 (基)
平成 29 年度	781	44	31	289	119
平成 30 年度	778	44	31	292	120
令和元年度	764	44	31	292	120
令和 2 年度	760	44	31	294	120
令和 3 年度	717	44	31	295	120

資料：総務課

# 行財政（決算の状況）

（単位：千円）

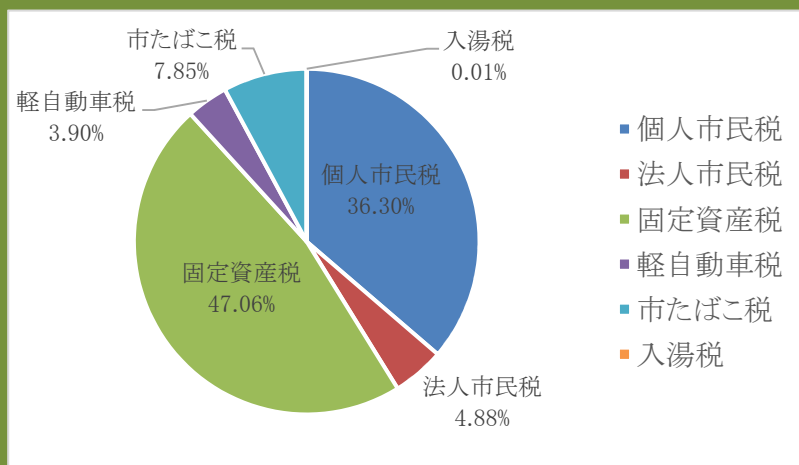
## ■鹿島市（一般会計） 歳入の推移

区分	平成 29 年度	平成 30 年度	令和元年度	令和 2 年度	令和 3 年度
地方税(市税)	3,078,753	3,055,096	3,074,695	3,077,692	3,104,068
地方譲与税	111,912	112,808	116,503	120,398	122,427
利子割交付金	5,741	5,271	2,624	2,803	2,351
配当割交付金	8,899	6,410	8,317	7,215	12,039
株式等譲渡所得割交付金	9,028	6,019	4,406	8,205	12,251
地方消費税交付金	522,983	540,166	511,801	625,731	675,396
自動車取得税交付金	25,392	25,301	14,221	—	—
環境性能割交付金	—	—	3,952	8,354	7,155
法人事業税交付金	—	—	—	14,227	35,939
地方特例交付金	11,241	14,513	46,388	25,196	64,609
地方交付税	3,754,365	3,680,972	3,756,568	3,827,208	4,097,242
交通安全対策特別交付金	6,494	5,878	5,586	5,937	5,503
分担金及び負担金	436,267	416,250	319,838	236,952	218,032
使用料及び手数料	220,328	214,825	226,010	213,673	212,995
国庫支出金	2,079,721	2,422,975	2,303,344	5,851,447	3,541,702
県支出金	1,496,784	1,740,645	1,489,880	1,618,657	1,910,940
財産収入	64,517	23,890	22,153	16,703	8,520
寄附金	290,565	580,935	642,614	744,511	823,217
繰入金	616,644	566,753	710,417	699,765	458,391
繰越金	312,062	323,347	383,403	301,124	407,762
諸収入	344,380	339,402	385,622	332,774	388,913
地方債(市債)	971,848	840,742	1,117,067	1,018,166	1,866,207
○歳入(合計)	14,367,924	14,922,198	15,145,409	18,756,738	17,975,659

資料：地方財政状況調査

## ■市税の構成

区分	令和3年度 (千円)
個人市民税	1,126,749
法人市民税	151,451
固定資産税	1,460,813
軽自動車税	121,171
市たばこ税	243,616
入湯税	268
総額	3,104,068



## ■鹿島市（一般会計）歳出 目的別内訳の推移

（単位：千円）

区分	平成 29 年度	平成 30 年度	令和元年度	令和 2 年度	令和 3 年度
議会費	156,908	151,842	153,143	146,983	142,903
総務費	1,804,826	2,008,420	2,327,464	5,052,498	3,349,511
民生費	5,732,925	5,615,248	5,957,853	5,852,202	6,412,435
衛生費	770,974	842,551	893,026	948,920	1,194,637
労働費	63,021	62,896	58,616	61,890	58,023
農林水産業費	1,198,489	1,271,784	882,555	1,108,298	1,181,637
商工費	399,138	660,919	368,127	674,718	626,347
土木費	1,185,311	1,541,888	1,302,379	1,310,673	1,356,809
消防費	459,035	478,316	459,737	487,273	456,732
教育費	1,523,537	1,095,276	1,517,651	1,554,465	1,524,954
災害復旧費	3,556	32,844	28,757	242,414	297,505
公債費（借入金返済）	746,857	776,811	894,977	908,642	941,997
歳出合計（財政規模）	14,044,577	14,538,795	14,844,285	18,348,976	17,543,490

資料：地方財政状況調査

### 令和3年度（一般会計）歳出 目的別内訳

