

鹿島市 保健事業実施計画(データヘルス計画)の目指すべき方向性

第2期データヘルス計画

作成日: 令和3年3月26日

社会保障制度改革推進法

消費税増税

医療制度改革

医療と介護の適正化

目標

データヘルス計画
第2期

厚生省
保健局 健康局

KDB
(国保データベース)

健診受診率(事業概要 法定報告)

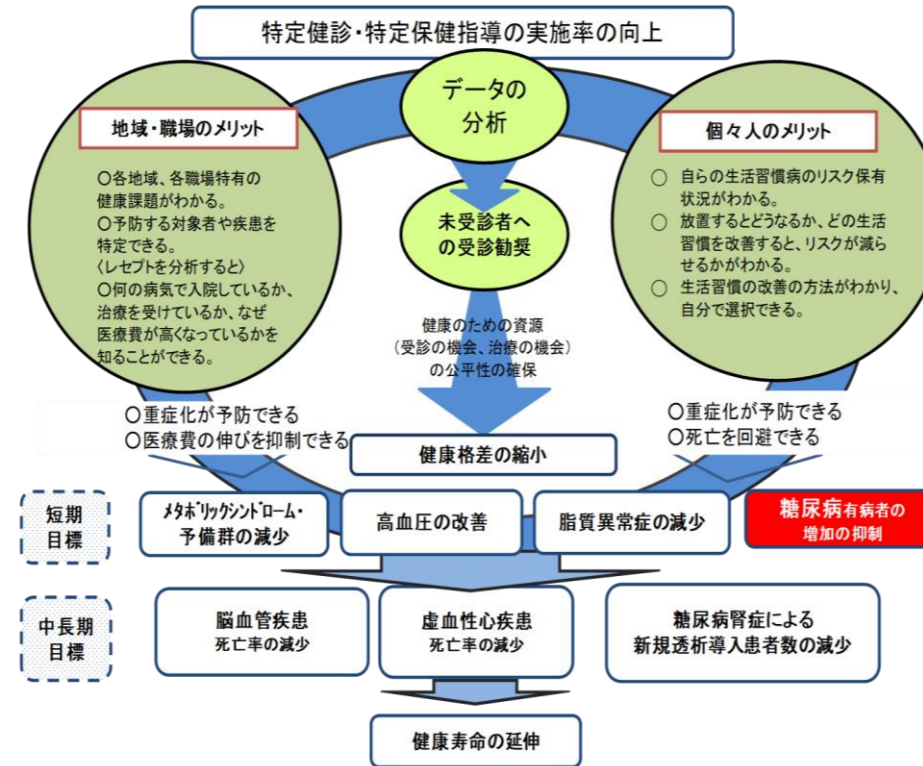
	H28	H29	H30	R1
鹿島市	40.2%	39.3%	39.5%	42.2%
佐賀県	41.0%	41.3%	43.0%	43.3%
全国	36.6%	37.2%	37.9%	38.0%

保健指導実施率(事業概要 法定報告)

	H28	H29	H30	R1
鹿島市	48.3%	61.2%	63.1%	63.7%
佐賀県	60.2%	61.6%	60.9%	62.1%
全国	26.3%	26.9%	28.9%	29.3%

特定健診・特定保健指導と健康日本21(第二次)

—特定健診・保健指導のメリットを活かし、健康日本21(第二次)を着実に推進—



評価

総医療費

(KDBシステム様式6-1)

	H28	H29	H30	R1
28億0876万円	26億1180万円	25億7024万円	26億3333万円	

医療費のうち入院費用の割合

(KDBシステム地域の全体像の把握)

	H28	H29	H30	R1
48.8%	47.9%	47.2%	50.7%	

ターゲットになる疾病が医療費に占める割合

	脳梗塞 脳出血		狭心症 心筋梗塞	
H28	39,067,280	1.39%	45,919,900	1.63%
H29	69,082,730	2.63%	25,443,130	0.97%
H30	41,566,130	1.61%	28,965,350	1.12%
R1	32,448,010	1.23%	45,097,930	1.72%

(KDBシステム 地域の全体像の把握)

健診未受診者の状況(健診対象者に占める割合)

(KDBシステム 厚生労働省様式5-5)

生活習慣病等の治療中で健診未受診者							
	H28	H29	H30	R1			
1,901人	37.3%	1,850人	37.6%	1,801人	37.5%	1,646人	34.7%
生活習慣病等の治療なしで健診未受診者							
	H28	H29	H30	R1			
1,153人	22.6%	1,144人	23.2%	1,117人	23.3%	1,117人	23.5%

メタボリックシンドローム該当者・予備群の推移

(KDBシステム 厚生労働省様式5-3)

人数
(%)

	男				女			
	H28	H29	H30	R1	H28	H29	H30	R1
メタボ 該当者	203 (23.3)	206 (24.8)	212 (26.1)	229 (26.1)	84 (7.1)	81 (7.4)	99 (9.2)	112 (10.1)
メタボ 予備群	179 (20.6)	169 (20.3)	170 (20.9)	186 (21.2)	94 (8.0)	94 (8.6)	77 (7.2)	84 (7.6)

重症化予防対象者の割合

(厚生省様式、あなみツール)

	年度	測定者【A】	該当者【B】 (B/A)	受診者に占める割合					
				10	15	20	%		
メタボリック シンドローム	H28	2,045	287 【14.0%】						
	H29	1,930	287 【14.9%】						
	H30	1,883	311 【16.5%】						
	R1	1,985	341 【17.2%】						
	年度	測定者【A】	該当者【B】 (B/A)	再掲		受診者に占める割合			
				未治療【C】 (C/B)	治療中【D】 (D/B)	3.0	4.0	5.0	%
HbA1c 7.0%以上	H28	2,126	75 【3.5%】	22 【29.3%】	53 【70.7%】				
	H29	1,998	73 【3.7%】	23 【31.5%】	50 【68.5%】				
	H30	1,952	69 【3.5%】	23 【33.3%】	46 【66.7%】				
	R1	1,997	88 【4.4%】	27 【30.7%】	61 【69.3%】				
II度高血圧 以上	H28	2,126	82 【3.9%】	45 【54.9%】	37 【45.1%】				
	H29	1,998	73 【3.7%】	40 【54.8%】	33 【45.2%】				
	H30	1,952	88 【4.5%】	53 【60.2%】	35 【39.8%】				
	R1	2,046	80 【3.9%】	41 【51.3%】	39 【48.5%】				
LDL-コレステ ロール 180以上	H28	2,126	77 【3.6%】	70 【90.9%】	7 【9.1%】				
	H29	1,998	69 【3.5%】	66 【95.6%】	3 【4.4%】				
	H30	1,951	64 【3.3%】	62 【96.9%】	2 【3.1%】				
	R1	2,046	67 【3.3%】	60 【90.5%】	7 【10.5%】				

<鹿島市の課題>

- ・特定健診受診率が40%前後で横ばい、目標値(60%)に達していない
特に40歳代、50歳代の若い世代の受診率が低い
- ・特定保健指導率は、年々増加傾向にあるが目標値の60%には達していない
- ・特定健診受診者のうち、メタボ予備群及び該当者が増加している
特に男性のメタボ該当者の割合が高い
- ・医療も健診も受けていない人(約3割)の実態が不明
- ・虚血性心疾患の総医療費に占める割合が増加
- ・生活習慣病治療者のうち脳血管疾患・基本的な疾患では高血圧の割合が高い

- ・特定健診の受診率を向上し、重症化しているのか実態をつかむ。
- ・状態に応じた保健指導を実施することにより、予防可能な脳・心・腎にターゲットを絞り重症化を予防することで医療費の伸びを抑える。
- ・現在の受診率の目標から達成可能な目標値を追加し、2段階の目標値を設定する。

生活習慣病のレセプト分析

(KDBシステム厚生省様式3-7、5月)

	H28	H29	H30	R1
高血圧症	59.8%	56.6%	56.0%	56.3%
糖尿病	27.1%	27.5%	27.9%	27.9%
脂質異常症	39.9%	40.1%	40.9%	40.4%
脳血管疾患	14.9%	15.2%	15.1%	15.6%
虚血性心疾患	10.8%	10.7%	10.5%	10.4%
人工透析	0.7%	0.7%	0.8%	0.9%

糖尿病治療中に占める割合

(様式6-1)

	H28	H29	H30	R1
慢性透析患者数	13人	13人	9人	10人
新規透析患者数	5人	8人	2人	2人
糖尿病性腎症	2人	6人	1人	1人

データヘルス計画の目標管理一覧表

健康課題	達成すべき目的	課題を解決するための目標		初期値			中間評価値			評価値	備考
				H28	H29	H30	R1	R2	R3	R4	
①特定健診受診率が伸び悩んでいる (40%前後でほぼ横ばい) 特に40歳 (20%台) 50歳代 (30%台) の受診 率が低い状況	医療費削減のために、特定健 診受診率、特定保健指導の実 施率の向上により、重症化予 防対象者を減らす	特定健診受診率60% (2段階目標値)	目標値	40.2%		43.0%	45.0%			60.0% (43.2%)	現在の受診率の目標から達 成可能な目標値を追加し、2 段階の目標値を設定する。
			実績値	40.2%	39.3%	39.5%	42.2%				
②特定健診保健指導率は年々増加傾向 にあるが、目標値の60%には達してい ない		特定保健指導実施率60%	目標値	44.8%		50.0%	52.0%			60.0%	
			実績値	48.3%	61.2%	63.1%	63.7%				
③健診受診者のうちメタボ予備群及び 該当者が増加している。特に男性のメ タボ該当者の割合が高い		特定健診受診者のうち保健指導対 象者の減少率25%減	目標値	20.0%		21.0%	22.0%			25.0%	
			実績値	20.7%	24.9%	21.2%	20.6%				
④健診も医療も受けていない人の実態 がつかめていない (40~64歳： 33.7%、65~74歳13.1%)		脳血管疾患の総医療費に占める割 合の減少	目標値	1.40%			1.37%			1.35%	
			実績値	1.39%	2.63%	1.61%	1.23%				
⑤虚血性心疾患の総医療費に占める割 合が高い		虚血性心疾患の総医療費に占める 割合の減少	目標値	1.6%			1.62%			1.6%	
			実績値	1.62%	0.97%	1.12%	1.72%				
⑥生活習慣病治療者のうち脳血管疾 患、高血圧の治療者が多い	脳血管疾患、虚血性心疾患、 糖尿病性腎症の発症を予防す るために、高血圧、脂質異常 症、糖尿病、メタボリックシ ンドロームの対象者を減らす	脳血管疾患の生活習慣病治療者に 占める割合の減少	目標値	15.2%			14.2%			13.2%	
			実績値	14.9%	15.2%	15.1%	15.6%				
		虚血性心疾患の生活習慣病治療者 に占める割合の減少	目標値	10.7%			9.7%			8.7%	
			実績値	11.1%	10.7%	10.5%	10.4%				
		糖尿病性腎症による人工透析患者 の割合の減少	目標値	45.5%			44.5%			43.5%	
			実績値	51.3%	45.8%	57.2%	61.5%				
		医療費のうち入院費用の割合の減 少	目標値	49.1%			47.1%			50.6%	
			実績値	48.8%	47.9%	47.2%	50.7%				
		生活習慣病治療者のうち高血圧の 割合減少	目標値	56.6%			53.6%			50.6%	
			実績値	59.5%	56.6%	56.0%	56.3%				
		生活習慣病治療者のうち糖尿病の 割合減少	目標値	27.5%			24.5%			21.5%	
			実績値	30.0%	27.5%	27.9%	27.9%				
		生活習慣病治療者のうち脂質異常 症の割合減少	目標値	40.1%			38.6%			34.1%	
			実績値	40.4%	40.1%	40.9%	40.4%				
		特定健診受診者のうちメタボリッ クシンドローム予備群の割合減少	目標値	13.3%			11.8%			10.3%	
			実績値	13.3%	13.6%	13.1%	13.6%				
		特定健診受診者のうちメタボリッ クシンドローム該当者の割合減少	目標値	14.0%			12.5%			11.0%	
			実績値	14.0%	14.9%	16.5%	17.2%				
		健診受診者の糖尿病未治療・中断 者の割合減少	目標値	16.4%			10.7%			5.0%	
			実績値	16.4%	29.0%	20.2%	16.0%				