

風水害編

！警戒レベルと避難行動

市より避難準備・高齢者等避難開始（警戒レベル3）や避難勧告（警戒レベル4）等が発令された際には、速やかに避難行動をとってください。また、気象庁より警戒レベル3、警戒レベル4に相当する防災気象情報が発表された際には、避難勧告等が発令されていなくても危険度分布や河川の水位情報等を用いて自ら避難の判断をしてください。

警戒レベルと防災気象情報

警戒レベル	住民が取るべき行動	市からの発令	気象庁等の情報	相当する警戒レベル
5	災害がすでに発生しており命を守るための最善の行動をとる	災害発生情報 ※可能な範囲で発令 ・大雨特別警報発表時は、避難勧告等の対象範囲を再度確認	大雨特別警報	5相当
4	速やかに避難 ・危険な区域の外の少しでも安全な場所に速やかに避難 ・危険度分布の「極めて危険」(濃い紫)出現時には、道路冠水や道路崩壊により、すでに避難が困難となっているおそれがあり、この状況になる前に避難を完了しておく	避難指示(緊急) ※緊急的又は重ねて避難を促す場合等に発令 避難勧告	土砂災害警戒情報 *2 高潮警報 高潮特別警報	4相当
3	土砂災害警戒区域等や急激な水位上昇のおそれがある河川沿いお住まいの方は、避難準備が整い次第、避難開始 高齢者等は速やかに避難	避難準備・高齢者等避難開始	大雨警報 洪水警報 *1 高潮警報に切り替える可能性が高い注意報	3相当
2	防災マップで避難行動を確認		大雨警報に切り替える可能性が高い注意報 大雨注意報 洪水注意報 高潮注意報	2相当
1	災害への心構えを高める		早期注意情報(警報級の可能性)	

危険度分布
極めて危険
非常に危険
警戒(警報級)
注意(注意報級)

氾濫発生情報
氾濫危険情報
氾濫警戒情報
氾濫注意情報

「避難勧告等に関するガイドライン」(内閣府)に基づき気象庁において作成

*1 夜間～翌日早朝に大雨警報(土砂災害)に切り替える可能性が高い注意報は、避難準備・高齢者等避難開始(警戒レベル3)に相当します。

*2 暴風警報が発表されている際の高潮警報に切り替える可能性が高い注意報は、避難勧告(警戒レベル4)に相当します。

市から発令される避難情報

避難準備・高齢者等避難開始(警戒レベル3)

避難準備・高齢者等避難開始が発令された際には、高齢者や障がい者等の避難に時間のかかる避難行動要支援者は避難を開始する。
その他の人は避難の準備を整えとともに、今後の防災気象情報、水位情報等に注意を払い、自発的に避難を開始することが望ましい。

避難勧告、避難指示(緊急)(警戒レベル4)

市より避難勧告や避難指示が発令された際には、山ぎわや河川のそばなど危険な場所からできるだけ離れ、開設された指定緊急避難場所などの安全な場所へ速やかに避難する必要がある。

災害発生情報(警戒レベル5)

既に災害が発生している状況であり、高台へ逃げたり、垂直(階上)避難をするなど、命を守る行動をとる。
なお、災害発生情報は、災害が発生していることを、市が把握した場合に可能な範囲で発令するものであり、必ず発令されるものではないことに留意する。

もくじ Contents

● はじめに

● 風水害編

- 警戒レベルと避難行動..... 1
- 洪水について知る..... 5
- 土砂災害について知る..... 6
- 高潮について知る..... 7
- 高潮ハザードマップ..... 8

● 地震・津波編

- 地震・津波について知る..... 10
- 地震・津波に備える..... 11
- 震度分布図..... 12
- 液状化危険度分布図..... 13
- 津波ハザードマップ..... 14

● 避難場所・避難所一覧

避難場所・避難所一覧..... 16

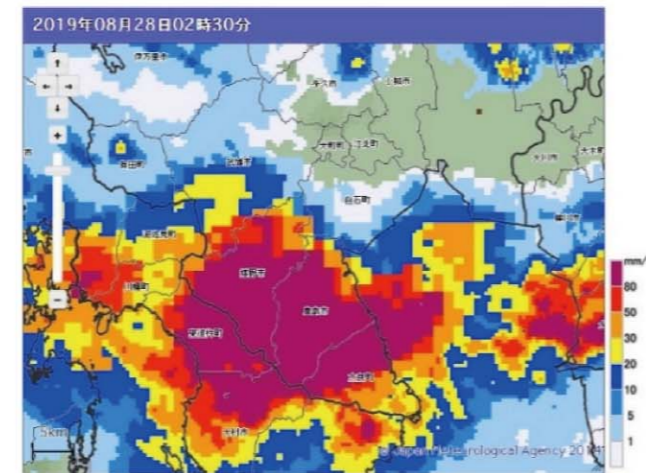
● 洪水・土砂災害ハザードマップ

- 地図索引..... 17
- 洪水・土砂災害ハザードマップ..... 18~49

Topic

- 走行中に自動車が水没したらどうなる？..... 4
- 教訓を忘れない..... 5

・測量法に基づく国土地理院長承認(使用) R 1JHs 1110
・この地図の作成に当たって、GEOSPACE を使用した。(NTT 空間情報 Aii Rights Reserved)



気象庁 高解像度ナウキャスト(2019年8月28日午前2時30分)



鹿島市の浸水被害(平成2年7月2日 肥前鹿島駅前交差点)

📖 はじめに

令和元年8月26日～29日にかけて、九州北部地方では記録的な大雨となりました。この大雨の影響で、河川の氾濫、浸水害、土砂災害が発生し、佐賀県内においても甚大な被害をもたらしました。近年の九州地方では、その他にも平成29年7月九州北部豪雨、平成28年熊本地震などの大きな災害が発生しています。

市民の皆様におかれましては、身近な場所で立て続けに起こる災害によって、災害への危機意識が高まっていることと思われます。この防災マップを活用して、お住まいの地域の災害リスクを認識し、ご家族や地域の方々と話し合い、いざというときの避難行動に役立てていただくと幸いです。

鹿島市の災害リスクには、主なものとして山間部での土砂災害、低地での洪水・高潮・津波等、佐賀平野北縁断層帯や西葉断層による直下型地震が想定されます。

この防災マップでは、身近な地域にある災害リスクを災害種別ごとに掲載しております。