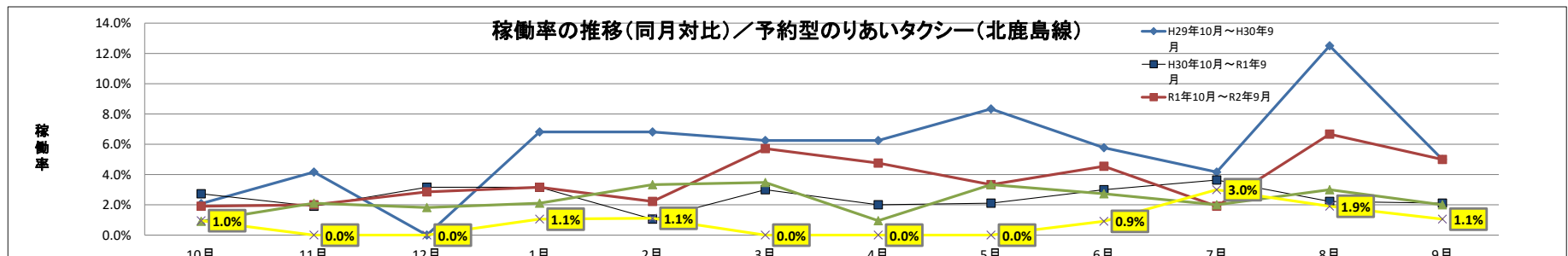
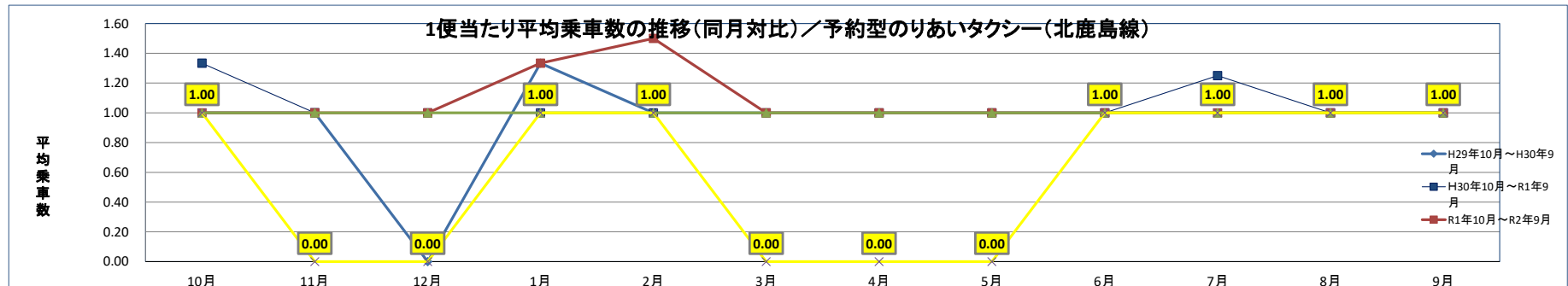


稼働率・平均乗車数の推移（同月対比）／予約型のりあいタクシー【北鹿島線】（H29年10月運行開始）

2022年11月 現在

年度	区分	10月	11月	12月	1月	2月	3月	4月	5月	6月	7月	8月	9月	合計
H30年度 (H29.10～ H30.9)	利用者数	1	2	0	4	3	3	3	4	3	2	6	2	33
	1便平均乗車数	1.00	1.00		1.33	1.00	1.00	1.00	1.00	1.00	1.00	1.00	1.00	1.03
	稼働率	2.1%	4.2%	0.0%	6.8%	6.8%	6.3%	6.3%	8.3%	5.8%	4.2%	12.5%	5.0%	5.7%
R1年度 (H30.10～ R1.9)	利用者数	4	2	3	3	1	3	2	2	3	5	2	2	32
	1便平均乗車数	1.33	1.00	1.00	1.00	1.00	1.00	1.00	1.00	1.00	1.25	1.00	1.00	1.07
	稼働率	2.7%	1.9%	3.2%	3.2%	1.1%	3.0%	2.0%	2.1%	3.0%	3.6%	2.2%	2.1%	2.5%
R2年度 (R1.10～ R2.9)	利用者数	2	2	3	4	3	6	5	3	5	2	6	5	46
	1便平均乗車数	1.00	1.00	1.00	1.33	1.50	1.00	1.00	1.00	1.00	1.00	1.00	1.00	1.05
	稼働率	1.9%	2.0%	2.9%	3.2%	2.2%	5.7%	4.8%	3.3%	4.5%	1.9%	6.7%	5.0%	3.7%
R3年度 (R2.10～ R3.9)	利用者数	1	2	2	2	3	4	1	3	3	2	3	2	28
	1便平均乗車数	1.00	1.00	1.00	1.00	1.00	1.00	1.00	1.00	1.00	1.00	1.00	1.00	1.00
	稼働率	0.9%	2.1%	1.8%	2.1%	3.3%	3.5%	1.0%	3.3%	2.7%	2.0%	3.0%	2.0%	2.2%
R4年度 (R3.10～ R4.9)	利用者数	1	0	0	1	1	0	0	0	1	3	2	1	10
	1便平均乗車数	1.00			1.00	1.00				1.00	1.00	1.00	1.00	1.00
	稼働率	1.0%	0.0%	0.0%	1.1%	1.1%	0.0%	0.0%	0.0%	0.9%	3.0%	1.9%	1.1%	0.8%

全体	利用者数	149
	1便平均乗車数	1.04
	稼働率	3.0%

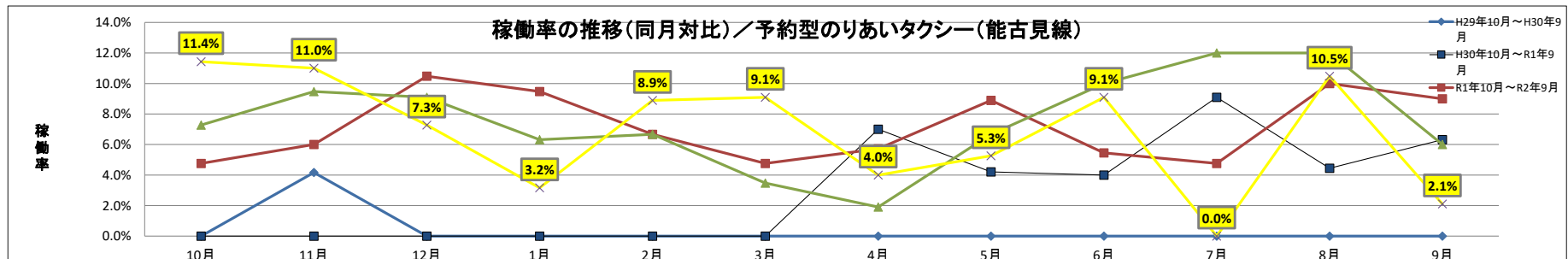
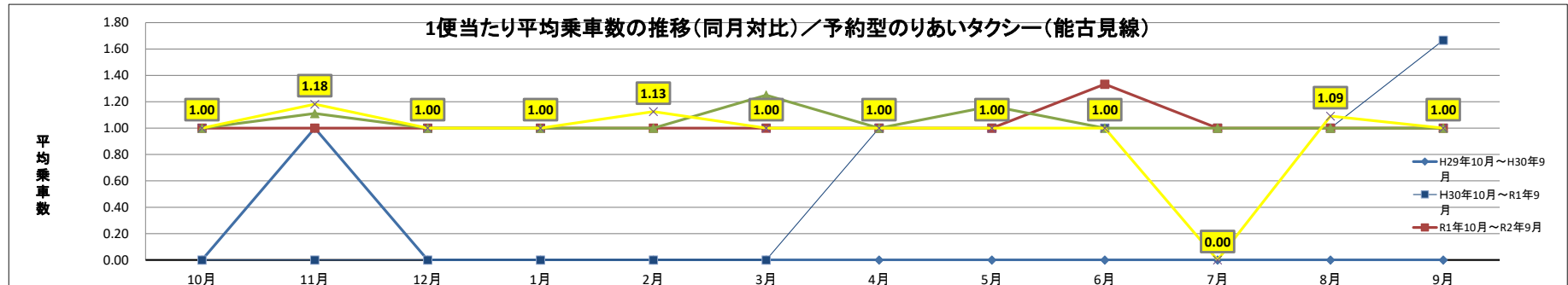


稼働率・平均乗車数の推移（同月対比）／予約型のりあいタクシー【能古見線】（H29年10月運行開始）

2022年11月 現在

年度	区分	10月	11月	12月	1月	2月	3月	4月	5月	6月	7月	8月	9月	合計
H30年度 (H29.10~ H30.9)	利用者数	0	2	0	0	0	0	0	0	0	0	0	0	2
	1便平均乗車数		1.00											1.00
	稼働率	0.0%	4.2%	0.0%	0.0%	0.0%	0.0%	0.0%	0.0%	0.0%	0.0%	0.0%	0.0%	0.3%
R1年度 (H30.10~ R1.9)	利用者数	0	0	0	0	0	0	7	4	4	10	4	10	39
	1便平均乗車数							1.00	1.00	1.00	1.00	1.00	1.67	1.11
	稼働率	0.0%	0.0%	0.0%	0.0%	0.0%	0.0%	7.0%	4.2%	4.0%	9.1%	4.4%	6.3%	2.9%
R2年度 (R1.10~ R2.9)	利用者数	5	6	11	9	6	5	6	8	8	5	9	9	87
	1便平均乗車数	1.00	1.00	1.00	1.00	1.00	1.00	1.00	1.00	1.33	1.00	1.00	1.00	1.02
	稼働率	4.8%	6.0%	10.5%	9.5%	6.7%	4.8%	5.7%	8.9%	5.5%	4.8%	10.0%	9.0%	7.2%
R3年度 (R2.10~ R3.9)	利用者数	8	10	10	6	6	5	2	7	11	12	12	6	95
	1便平均乗車数	1.00	1.11	1.00	1.00	1.00	1.25	1.00	1.17	1.00	1.00	1.00	1.00	1.03
	稼働率	7.3%	9.5%	9.1%	6.3%	6.7%	3.5%	1.9%	6.7%	10.0%	12.0%	12.0%	6.0%	7.5%
R4年度 (R3.10~ R4.9)	利用者数	12	13	8	3	9	10	4	5	10	0	12	2	88
	1便平均乗車数	1.00	1.18	1.00	1.00	1.13	1.00	1.00	1.00	1.00		1.09	1.00	1.05
	稼働率	11.4%	11.0%	7.3%	3.2%	8.9%	9.1%	4.0%	5.3%	9.1%	0.0%	10.5%	2.1%	6.9%

全体	利用者数	311
	1便平均乗車数	1.05
	稼働率	5.0%



稼働率・平均乗車数の推移（同月対比）／予約型のりあいタクシー【古枝線】（H31年4月運行開始）

2022年11月 現在

年度	区分	10月	11月	12月	1月	2月	3月	4月	5月	6月	7月	8月	9月	合計
R1年度 (H31.4~ R1.9)	利用者数							28	38	40	33	16	45	200
	1便平均乗車数							1.87	2.00	2.11	2.06	2.29	2.05	2.04
	稼働率							15.0%	20.0%	19.0%	14.5%	7.8%	23.2%	16.6%
R2年度 (R1.10~ R2.9)	利用者数	44	40	36	39	36	7	30	48	70	63	23	55	491
	1便平均乗車数	2.00	2.00	2.00	2.05	2.12	1.40	2.50	2.82	3.04	3.15	2.30	3.06	2.44
	稼働率	21.0%	20.0%	17.1%	20.0%	18.9%	4.8%	11.4%	18.9%	20.9%	19.0%	11.1%	18.0%	16.8%
R3年度 (R2.10~ R3.9)	利用者数	63	56	51	43	55	55	84	89	106	69	23	90	784
	1便平均乗車数	3.00	2.80	3.00	3.07	3.06	3.06	4.20	4.68	4.82	4.60	3.29	5.00	3.75
	稼働率	19.1%	21.1%	15.5%	14.7%	20.0%	15.7%	19.0%	21.1%	20.0%	15.0%	7.0%	18.0%	17.1%
R4年度 (R3.10~ R4.9)	利用者数	108	96	91	73	78	80	71	88	106	56	21	89	957
	1便平均乗車数	4.50	4.80	4.79	4.87	4.33	4.44	3.94	4.63	4.82	4.31	4.20	4.68	4.56
	稼働率	22.9%	20.0%	17.3%	15.8%	20.0%	16.4%	18.0%	20.0%	20.0%	13.0%	4.8%	20.0%	17.3%

全体	利用者数	2,432
	1便平均乗車数	3.33
	稼働率	17.0%

