

令和3年度

第2回鹿島市地域公共交通会議・鹿島市地域公共交通活性化協議会

資 料

- P 1 令和3年度事業報告
- P 2 令和3年度決算報告
- P 4 市内循環バス・乗合タクシー運行状況
- P 5 市内循環バス平均乗車数の推移
- P 6 高津原のりあいタクシー平均乗車数の推移
- P 7 予約型のりあいタクシー平均乗車数・稼働率の推移
- P 1 0 令和4年度事業計画（案）
- P 1 1 令和4年度補正予算（案）

令和3年11月26日

報告1

令和3年度事業報告

(事業期間)

令和2年10月1日～令和3年9月30日

(運行)

- ・市内循環バス 定時定路線 毎週月曜日～土曜日 6便/日
- ・高津原のりあいタクシー 定時定路線 毎週火曜日・木曜日・土曜日 8便/日
- ・予約型のりあいタクシー 区域運行 毎週月曜日～金曜日 5便/日

日時	事業名
令和2年10月1日～7日	市内循環バス、高津原・予約型のりあいタクシー無料運行期間
令和2年11月20日	鹿島市地域公共交通会議及び 鹿島市地域公共交通活性化協議会
令和3年3月26日	鹿島市地域公共交通会議及び 鹿島市地域公共交通活性化協議会
令和3年4月12日～17日	市内循環バス、高津原・予約型のりあいタクシー無料運行期間
令和3年4月23日	鹿島市地域公共交通計画策定業務委託 公募型プロポーザル 公募開始
令和3年5月27日	第1回鹿島市地域公共交通計画策定業務プロポーザル 選定委員会（書類審査）
令和3年6月3日	第2回鹿島市地域公共交通計画策定業務プロポーザル 選定委員会（プレゼンテーション）
令和3年6月14日	鹿島市地域公共交通計画策定業務委託 契約締結 期間 R3.6.14～R4.3.25
令和3年6月28日	鹿島市地域公共交通会議及び 鹿島市地域公共交通活性化協議会 令和4年度（R3.10～R4.9） 地域内フィーダー系統確保維持計画認定申請書提出
令和3年7月上旬	高津原のりあいタクシー利用状況聞き取り調査
令和3年8月～9月	鹿島市地域公共交通計画策定に伴う市民アンケート実施
令和3年8月	鹿島市地域公共交通計画策定に伴う交通事業者ヒアリング実施
令和3年9月	鹿島市地域公共交通計画策定に伴う関係団体ヒアリング実施
令和3年9月	鹿島市地域公共交通計画策定に伴う高校生アンケート実施

令和3年度 鹿島市地域公共交通活性化協議会決算書

(令和2年10月1日～令和3年9月30日)

【歳入】 (単位:円)

款	項	目	予算額	決算額	増減	備考
1	負担金	1 負担金	13,423,000	13,323,000	△ 100,000	
2	補助金	1 補助金	1,795,000	0	△ 1,795,000	
3	繰越金	1 繰越金	1,902,000	1,902,225	225	
4	諸収入	1 雑収	0	0	0	
計			17,120,000	15,225,225	△ 1,894,775	

【歳出】 (単位:円)

款	項	目	予算額	決算額	増減	備考		
1	総務費	1 総務管理費	0	0	0			
		2 事務費					0	0
2	事業費	1 事業推進費	1 事業費	14,825,000	3,408,704	△ 11,416,296	市内循環バス委託料	2,122,335
							高津原のりあいタクシー委託料	1,053,900
							予約型のりあいタクシー委託料	89,910
							待合室改修	0
							時刻表・手引き作成	85,800
							無料運行期間運賃負担	29,950
							消耗品費・振込手数料等	26,809
							交通計画策定(R4支出予定)	0
3	予備費	1 予備費	2,295,000	0	△ 2,295,000			
計			17,120,000	3,408,704	△ 13,711,296			

収入合計	支出合計	次年度繰越
15,225,225	—	3,408,704
		=
		11,816,521

令和3年度鹿島市地域公共交通活性化協議会決算書会計監査報告

令和3年度鹿島市地域公共交通活性化協議会決算は、審査の結果、帳簿・証拠書類ともに適正に処理されていることを確認しましたので報告します。

令和3年10月19日

鹿島市地域公共交通活性化協議会 会計監事

有森滋樹

北原陽子

【運行経費等について】

	運行経費	運賃収入	国庫補助	委託料
市内循環バス	5,773,690	574,355	3,077,000	2,122,335
高津原のりあいタクシー	2,717,000	357,100	1,306,000	1,053,900
予約型のりあいタクシー	629,610	139,700	400,000	89,910

報告2 令和3年度市内循環バス及びのりあいタクシーの運行状況報告 について

●市内循環バス、高津原のりあいタクシーの運行状況について（資料参照）

	年間乗車人数 (前年度比)	1便あたりの乗車人数 (前年度比)
市内循環バス	5,875人(+768)	3.33人/便(+0.42)
高津原のりあいタクシー	1,901人(+112)	1.63人/便(+0.11)

●予約型のりあいタクシーの運行状況について（資料参照）

	年間乗車人数 (前年度比)	稼働率(前年度比)	※年間稼働台数/ 年間計画台数
北鹿島線	28人(-18)	2.2%(-1.5)	28台/1,220台
能古見線	95人(+8)	7.5%(+0.3)	92台/1,220台
古枝線	784人(+293)	17.1%(+0.3)	209台/1,220台

(参考：利用登録状況※令和3年9月30日時点)

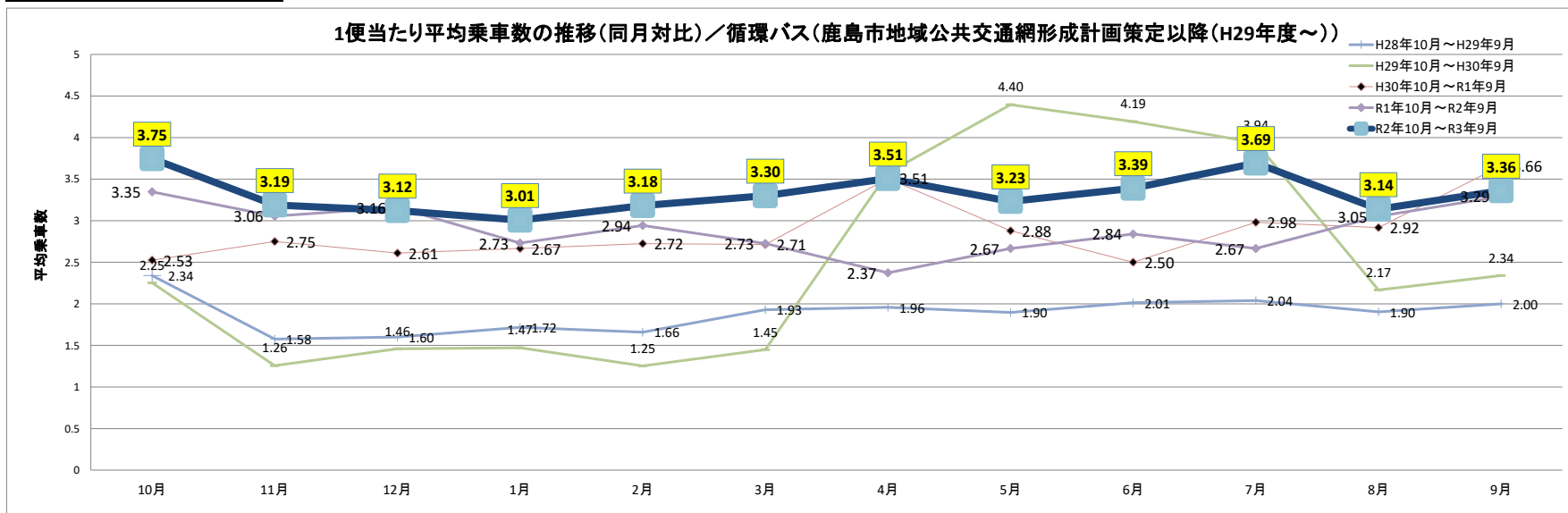
	登録人数	(世帯数)	男女別	割合	人数	
北鹿島線	井手	19	(10)	男	40%	82
	三部	10	(7)	女	60%	121
	新籠	15	(10)	年齢別		
	常広	15	(9)	0-19	6%	12
	古城	2	(1)	20-39	2%	5
小計	61	(37)	40-59	4%	9	
能古見線	中川内	7	(4)	60-64	6%	12
	広平	10	(6)	65-69	7%	15
	中木庭	15	(8)	70-74	12%	25
	川内	1	(1)	75-79	14%	28
	筒口	2	(2)	80-	48%	97
	南川	2	(1)			
	山浦	22	(16)			
	山浦開拓	2	(2)			
	白鳥尾	5	(3)			
	番在開拓	0	(0)			
小計	66	(43)				
古枝線	鮎越	19	(11)			
	七開	31	(14)			
	矢答	3	(2)			
	山根	23	(11)			
小計	76	(38)				
合計	203	(118)				

平均乗車数の推移（同月対比）／市内循環バス

2021年11月 現在

年度	区分	10月	11月	12月	1月	2月	3月	4月	5月	6月	7月	8月	9月	合計
H23年度 (H22.10～ H23.9)	乗車数	218	168	149	128	148	144	107	105	95	102	117	123	1,604
	1便平均乗車数	1.45	1.17	0.99	0.93	1.07	0.92	0.71	0.76	0.61	0.68	0.73	0.85	0.90
H24年度 (H23.10～ H24.9)	乗車数	169	157	140	137	129	119	157	199	208	193	212	192	2,012
	1便平均乗車数	1.13	1.09	0.93	0.99	0.90	0.76	1.09	1.38	1.33	1.29	1.32	1.39	1.13
H25年度 (H24.10～ H25.9)	乗車数	302	226	215	194	173	196	206	205	225	292	220	235	2,689
	1便平均乗車数	1.94	1.57	1.49	1.41	1.25	1.31	1.37	1.42	1.50	1.87	1.36	1.70	1.52
H26年度 (H25.10～ H26.9)	乗車数	283	309	293	230	224	230	259	202	275	255	235	238	3,033
	1便平均乗車数	1.81	2.15	2.03	1.67	1.62	1.53	1.73	1.40	1.83	1.63	1.51	1.65	1.71
H27年度 (H26.10～ H27.9)	乗車数	365	241	261	229	244	212	256	234	307	300	280	318	3,247
	1便平均乗車数	2.34	1.67	1.74	1.66	1.77	1.41	1.71	1.70	1.97	1.92	1.79	2.30	1.83
H28年度 (H27.10～ H28.9)	乗車数	326	295	230	165	246	292	235	246	253	300	291	268	3,147
	1便平均乗車数	2.09	2.14	1.53	1.20	1.71	1.87	1.57	1.78	1.62	2.00	1.87	1.86	1.77
H29年度 (H28.10～ H29.9)	乗車数	351	227	240	237	229	301	282	273	314	306	297	288	3,345
	1便平均乗車数	2.34	1.58	1.60	1.72	1.66	1.93	1.96	1.90	2.01	2.04	1.90	2.00	1.89
H30年度 (H29.10～ H30.9)	乗車数	338	181	219	203	173	226	515	633	654	591	338	323	4,394
	1便平均乗車数	2.25	1.26	1.46	1.47	1.25	1.45	3.58	4.40	4.19	3.94	2.17	2.34	2.49
R1年度 (H30.10～ R1.9)	乗車数	394	396	376	368	376	407	505	380	375	465	455	505	5,002
	1便平均乗車数	2.53	2.75	2.61	2.67	2.72	2.71	3.51	2.88	2.50	2.98	2.92	3.66	2.86
R2年度 (R1.10～ R2.9)	乗車数	502	440	474	377	406	409	356	368	443	400	458	474	5,107
	1便平均乗車数	3.35	3.06	3.16	2.73	2.94	2.73	2.37	2.67	2.84	2.67	3.05	3.29	2.91
R3年度 (R2.10～ R3.9)	乗車数	607	440	487	415	420	515	526	446	529	554	452	484	5,875
	1便平均乗車数	3.75	3.19	3.12	3.01	3.18	3.30	3.51	3.23	3.39	3.69	3.14	3.36	3.33

全 体	乗車数	39,455
	1便平均乗車数	2.03

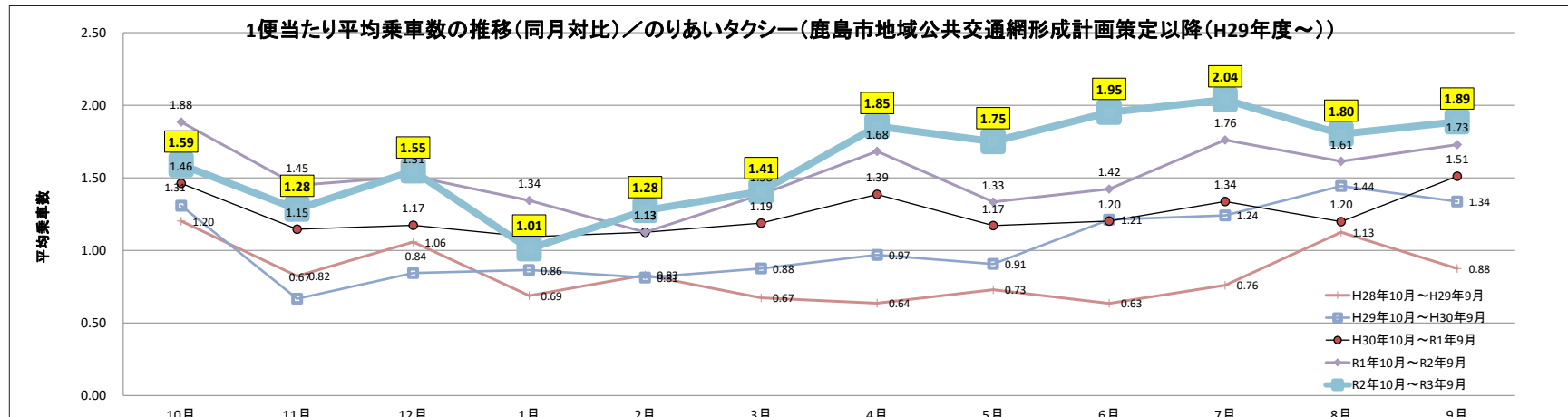


平均乗車数の推移（同月対比）／高津原のりあいタクシー（H22年10月運行開始）

2021年11月 現在

年度	区分	10月	11月	12月	1月	2月	3月	4月	5月	6月	7月	8月	9月	合計
H23年度 (H22.10～ H23.9)	利用者数	57	32	54	49	53	72	69	22	28	53	40	60	589
	1便平均乗車数	0.88	0.53	0.90	0.82	0.88	1.03	1.06	0.40	0.43	0.82	0.67	0.92	0.79
H24年度 (H23.10～ H24.9)	利用者数	65	93	72	54	75	78	59	62	80	50	86	49	823
	1便平均乗車数	0.83	1.29	0.92	0.75	1.14	1.00	0.82	0.86	1.03	0.64	1.19	0.68	0.93
H25年度 (H24.10～ H25.9)	利用者数	92	91	83	54	60	63	49	58	62	61	70	60	803
	1便平均乗車数	1.18	1.26	1.06	0.75	0.83	0.81	0.63	0.81	0.79	0.78	0.97	0.83	0.89
H26年度 (H25.10～ H26.9)	(降車)	81	78	69	62	69	56	54	67	70	87	74	73	840
	1便平均乗車数	0.64	0.72	0.64	0.57	0.70	0.48	0.50	0.62	0.65	0.69	0.69	0.68	0.63
H27年度 (H26.10～ H27.9)	利用者数	72	77	58	40	65	60	71	65	74	68	68	78	796
	1便平均乗車数	0.69	0.74	0.60	0.42	0.68	0.63	0.68	0.68	0.71	0.65	0.77	0.81	0.67
H28年度 (H27.10～ H28.9)	利用者数	86	56	79	77	61	71	54	53	78	81	80	93	869
	1便平均乗車数	0.77	0.64	0.76	0.80	0.69	0.63	0.52	0.60	0.75	0.78	0.91	0.97	0.73
H29年度 (H28.10～ H29.9)	利用者数	125	79	110	66	73	70	61	70	66	79	117	84	1,000
	1便平均乗車数	1.20	0.82	1.06	0.69	0.83	0.67	0.64	0.73	0.63	0.76	1.13	0.88	0.84
H30年度 (H29.10～ H30.9)	利用者数	136	64	81	83	78	98	93	87	126	129	127	139	1,241
	1便平均乗車数	1.31	0.67	0.84	0.86	0.81	0.88	0.97	0.91	1.21	1.24	1.44	1.34	1.04
R1年度 (H30.10～ R1.9)	利用者数	152	110	122	105	108	114	133	103	125	139	115	145	1,471
	1便平均乗車数	1.46	1.15	1.17	1.09	1.13	1.19	1.39	1.17	1.20	1.34	1.20	1.51	1.25
R2年度 (R1.10～ R2.9)	利用者数	196	139	145	129	108	144	175	128	148	169	142	166	1,789
	1便平均乗車数	1.88	1.45	1.51	1.34	1.13	1.38	1.68	1.33	1.42	1.76	1.61	1.73	1.52
R3年度 (R2.10～ R3.9)	利用者数	178	113	161	97	102	135	178	168	203	212	173	181	1,901
	1便平均乗車数	1.59	1.28	1.55	1.01	1.28	1.41	1.85	1.75	1.95	2.04	1.80	1.89	1.63

全体	利用者数	12,122
	1便平均乗車数	0.99

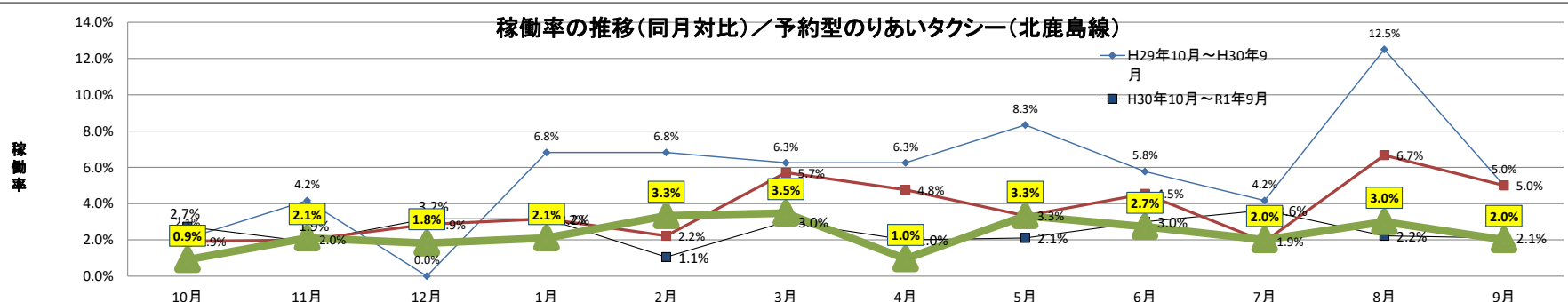
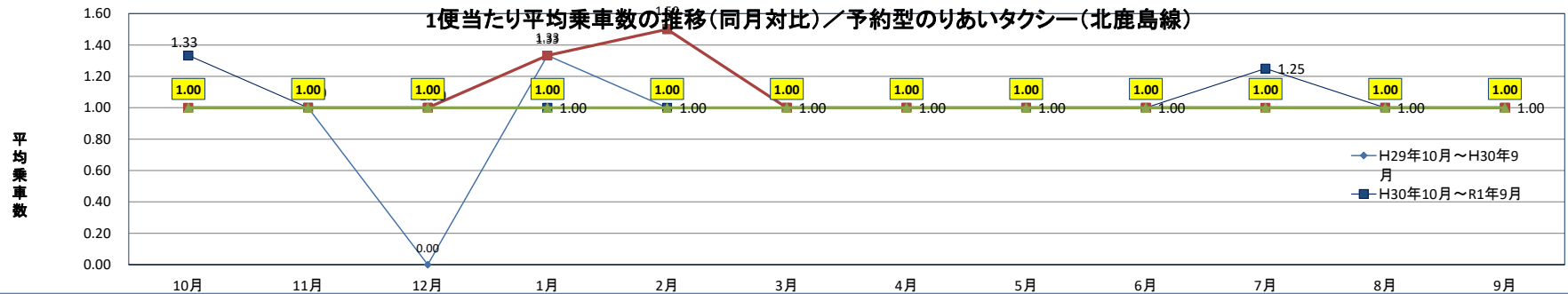


稼働率・平均乗車数の推移（同月対比）／予約型のりあいタクシー【北鹿島線】（H29年10月運行開始）

2021年11月 現在

年度	区分	10月	11月	12月	1月	2月	3月	4月	5月	6月	7月	8月	9月	合計
H30年度 (H29.10～ H30.9)	利用者数	1	2	0	4	3	3	3	4	3	2	6	2	33
	1便平均乗車数	1.00	1.00		1.33	1.00	1.00	1.00	1.00	1.00	1.00	1.00	1.00	1.03
	稼働率	2.1%	4.2%	0.0%	6.8%	6.8%	6.3%	6.3%	8.3%	5.8%	4.2%	12.5%	5.0%	5.7%
R1年度 (H30.10～ R1.9)	利用者数	4	2	3	3	1	3	2	2	3	5	2	2	32
	1便平均乗車数	1.33	1.00	1.00	1.00	1.00	1.00	1.00	1.00	1.00	1.25	1.00	1.00	1.07
	稼働率	2.7%	1.9%	3.2%	3.2%	1.1%	3.0%	2.0%	2.1%	3.0%	3.6%	2.2%	2.1%	2.5%
R2年度 (R1.10～ R2.9)	利用者数	2	2	3	4	3	6	5	3	5	2	6	5	46
	1便平均乗車数	1.00	1.00	1.00	1.33	1.50	1.00	1.00	1.00	1.00	1.00	1.00	1.00	1.05
	稼働率	1.9%	2.0%	2.9%	3.2%	2.2%	5.7%	4.8%	3.3%	4.5%	1.9%	6.7%	5.0%	3.7%
R3年度 (R2.10～ R3.9)	利用者数	1	2	2	2	3	4	1	3	3	2	3	2	28
	1便平均乗車数	1.00	1.00	1.00	1.00	1.00	1.00	1.00	1.00	1.00	1.00	1.00	1.00	1.00
	稼働率	0.9%	2.1%	1.8%	2.1%	3.3%	3.5%	1.0%	3.3%	2.7%	2.0%	3.0%	2.0%	2.2%

全体	利用者数	139
	1便平均乗車数	1.04
	稼働率	3.5%

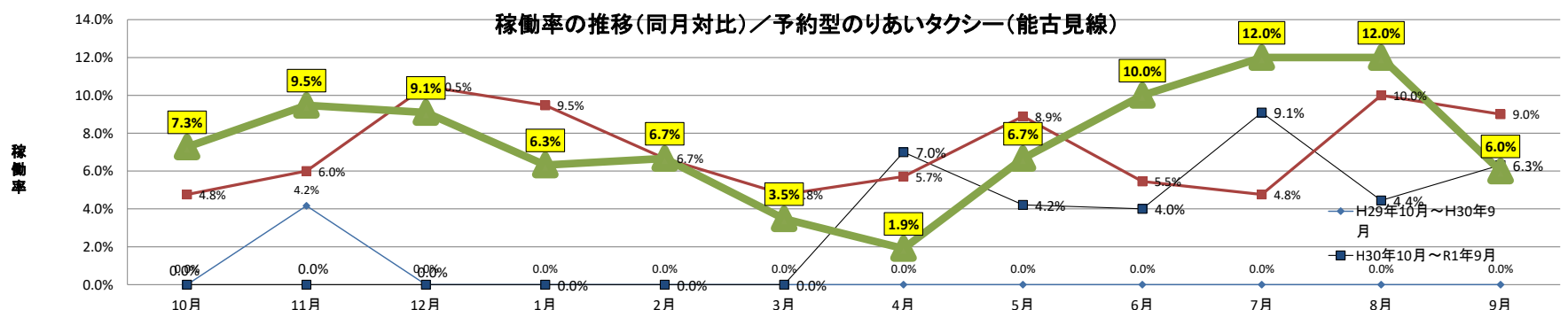
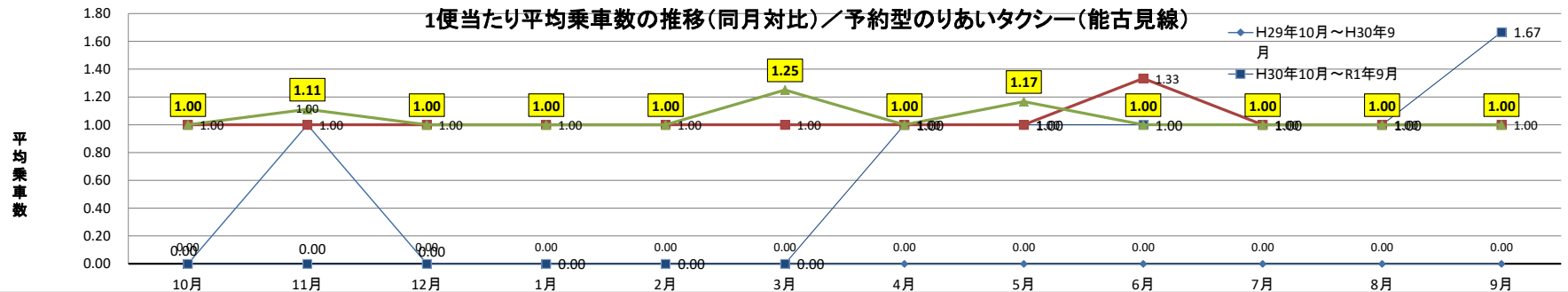


稼働率・平均乗車数の推移（同月対比）／予約型のりあいタクシー【能古見線】（H29年10月運行開始）

2021年11月 現在

年度	区分	10月	11月	12月	1月	2月	3月	4月	5月	6月	7月	8月	9月	合計
H30年度 (H29.10～ H30.9)	利用者数	0	2	0	0	0	0	0	0	0	0	0	0	2
	1便平均乗車数		1.00											1.00
	稼働率	0.0%	4.2%	0.0%	0.0%	0.0%	0.0%	0.0%	0.0%	0.0%	0.0%	0.0%	0.0%	0.3%
R1年度 (H30.10～ R1.9)	利用者数	0	0	0	0	0	0	7	4	4	10	4	10	39
	1便平均乗車数							1.00	1.00	1.00	1.00	1.00	1.67	1.11
	稼働率	0.0%	0.0%	0.0%	0.0%	0.0%	0.0%	7.0%	4.2%	4.0%	9.1%	4.4%	6.3%	2.9%
R2年度 (R1.10～ R2.9)	利用者数	5	6	11	9	6	5	6	8	8	5	9	9	87
	1便平均乗車数	1.00	1.00	1.00	1.00	1.00	1.00	1.00	1.00	1.33	1.00	1.00	1.00	1.02
	稼働率	4.8%	6.0%	10.5%	9.5%	6.7%	4.8%	5.7%	8.9%	5.5%	4.8%	10.0%	9.0%	7.2%
R3年度 (R2.10～ R3.9)	利用者数	8	10	10	6	6	5	2	7	11	12	12	6	95
	1便平均乗車数	1.00	1.11	1.00	1.00	1.00	1.25	1.00	1.17	1.00	1.00	1.00	1.00	1.03
	稼働率	7.3%	9.5%	9.1%	6.3%	6.7%	3.5%	1.9%	6.7%	10.0%	12.0%	12.0%	6.0%	7.5%

全体	利用者数	223
	1便平均乗車数	1.05
	稼働率	4.5%

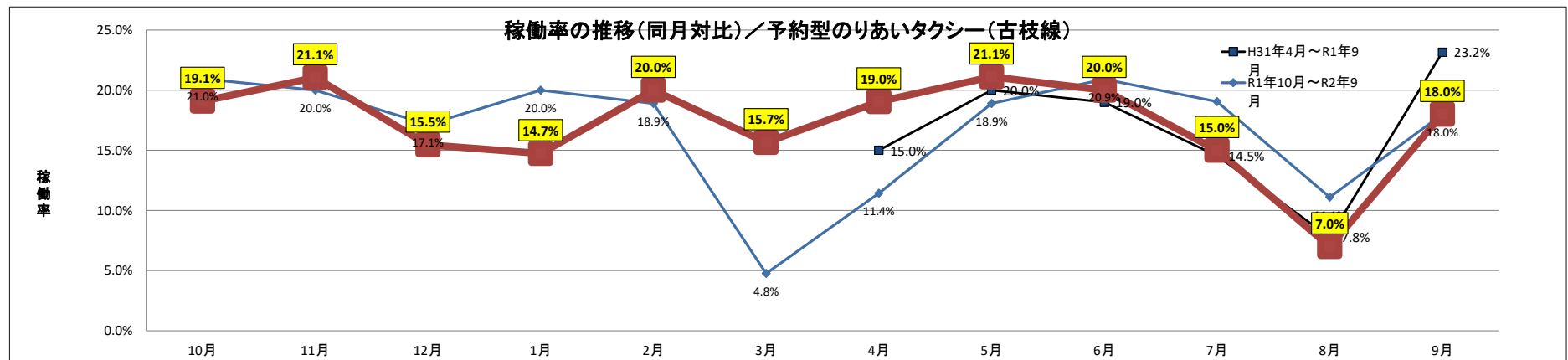
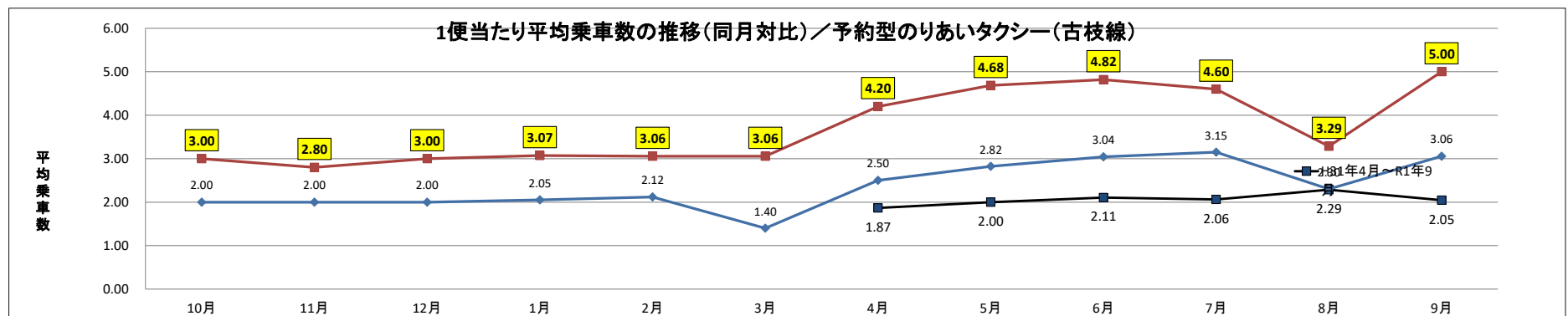


稼働率・平均乗車数の推移（同月対比）／予約型のりあいタクシー【古枝線】（H31年4月運行開始）

2021年11月 現在

年度	区分	10月	11月	12月	1月	2月	3月	4月	5月	6月	7月	8月	9月	合計
R1年度 (H31.4~ R1.9)	利用者数							28	38	40	33	16	45	200
	1便平均乗車数							1.87	2.00	2.11	2.06	2.29	2.05	2.04
	稼働率							15.0%	20.0%	19.0%	14.5%	7.8%	23.2%	16.6%
R2年度 (R1.10~ R2.9)	利用者数	44	40	36	39	36	7	30	48	70	63	23	55	491
	1便平均乗車数	2.00	2.00	2.00	2.05	2.12	1.40	2.50	2.82	3.04	3.15	2.30	3.06	2.44
	稼働率	21.0%	20.0%	17.1%	20.0%	18.9%	4.8%	11.4%	18.9%	20.9%	19.0%	11.1%	18.0%	16.8%
R3年度 (R2.10~ R3.9)	利用者数	63	56	51	43	55	55	84	89	106	69	23	90	784
	1便平均乗車数	3.00	2.80	3.00	3.07	3.06	3.06	4.20	4.68	4.82	4.60	3.29	5.00	3.75
	稼働率	19.1%	21.1%	15.5%	14.7%	20.0%	15.7%	19.0%	21.1%	20.0%	15.0%	7.0%	18.0%	17.1%

全体	利用者数	1,475
	1便平均乗車数	2.85
	稼働率	16.9%



令和4年度鹿島市地域公共交通活性化協議会 事業計画（案）

（事業期間）

令和3年10月1日～令和4年9月30日

（運行）

- ・市内循環バス 定時定路線 毎週月曜日～土曜日 6便／日
- ・高津原のりあいタクシー 定時定路線 毎週火曜日・木曜日・土曜日 8便／日
- ・予約型のりあいタクシー 区域運行 毎週月曜日～金曜日 5便／日

日時	事業名
令和3年10月	市内循環バス、高津原・予約型のりあいタクシー 無料運行期間 <u>鹿島市地域公共交通計画策定に伴うJR鹿島駅前利用者アンケート実施</u>
令和3年11月	<u>鹿島市地域公共交通計画策定に伴う路線バス乗降調査実施</u>
	<u>鹿島市地域公共交通計画策定に伴う集落調査実施</u>
	鹿島市地域公共交通会議及び 鹿島市地域公共交通活性化協議会 （交通計画策定経過報告）
<u>令和3年12月</u>	<u>市内循環バスラッピング事業</u>
	<u>鹿島市地域公共交通総合時刻表改定 印刷</u>
<u>令和4年1月</u>	鹿島市地域公共交通会議及び 鹿島市地域公共交通活性化協議会 （交通計画策定経過報告）
令和4年1月 <u>又は2月</u>	鹿島市地域公共交通計画策定にかかるパブリック コメントの実施
令和4年2月 <u>又は3月</u>	鹿島市地域公共交通会議及び 鹿島市地域公共交通活性化協議会 （鹿島市地域公共交通計画策定）
令和4年3月	鹿島市地域公共交通計画策定
令和4年4月	<u>市内循環バスラッピング 完成予定</u>
	市内循環バス、高津原・予約型のりあいタクシー 無料運行期間
令和4年6月	鹿島市地域公共交通会議及び 鹿島市地域公共交通活性化協議会
	地域内フィーダー系統確保維持計画認定申請書提出

令和4年度 鹿島市地域公共交通活性化協議会補正予算(案)

(令和3年10月1日～令和4年9月30日)

【歳入】

款	項	目	現予算額(A)	補正額(B)	補正後予算額 A+B	備 考
1	負担金	1 負担金	3,252	1,360	4,612	鹿島市負担金
2	補助金	1 補助金	1,795	0	1,795	
3	繰越金	1 繰越金	11,456	360	11,816	R3決算確定による増額(360)
4	諸収入	1 雑収	0	0	0	
計			16,503	1,720	18,223	

【歳出】

款	項	目	金額(千円)	補正額(B)	補正後予算額 A+B	備 考		
1	総務費	1 総務管理費		1 会議費	0	0		
		2 事務費		0	0			
2	事業費	1 事業推進費	1 事業費	15,503	1,720	17,223	市内循環バス委託料	4,058 →4,247
							高津原のりあいタクシー委託料	1,034 →1,444
							予約型のりあいタクシー委託料	511 →577
							待合室改修	500
							時刻表・手引き作成	250
							無料運行期間運賃負担	50
							消耗品費・振込手数料等	100
							市内循環バスラッピング	0 →1,055
							交通計画策定(R3年度からの繰越)	9,000
							3	予備費
計			16,503	1,720	18,223			

協議 1 付属資料 市内循環バス車両変更に伴うラッピングについて

(経過・目的)

市内循環バスは、運行開始から11年が経過し、利用者数は年々増加傾向にあります。以前からバスの乗り降りに関して改善を求める声が多く、懸案事項の一つでした。

今回、祐徳自動車株式会社のご協力により、令和3年10月から路線バスで運行していた低床（ノンステップ）バスを市内循環バスの路線へ提供いただいております。高齢者、障がい者、子どもたちなど安全に乗り降りできるようになりました。

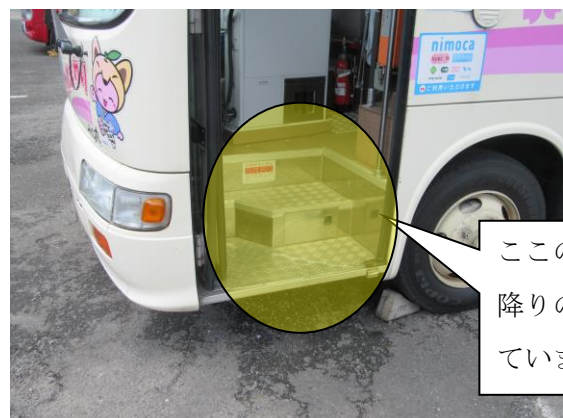
現在、車両は路線バスと同一のデザインとなっており、乗り間違え等も懸念されることから、利便性向上の一環として、市内循環バスとしての認知を高めること、市民がバス交通に親しみがもてるようラッピングを実施する。

(スケジュール)

R3.12~R4.2 デザイン検討
R4.3 ラッピング施工
完成後 お披露目

市内循環バスの車両は「かし丸くん」をモチーフにした車両として認知されていますので、新車両（ノンステップバス）のラッピングについても「かし丸くん」をメインとしたデザインで検討していきます。

(既存車両：マイクロバス)



ここの段差が乗り降りの支障となっていました。

(新車両：低床（ノンステップ）バス)



乗り降りしやすい低床バス（ノンステップバス）となっています。