



クワガタ



川遊び場



そうめん流し

ミヤマカラスアゲハ



祐徳神社



有明海



中木庭ダム



酒蔵通り

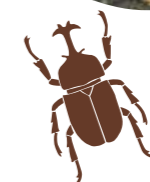
あなたと自然をむすぶネイチャーランド

鹿島市 自然の館 ひらたに

Nature Hall HIRATANI



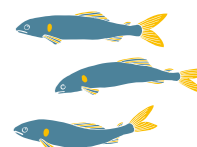
バーベキュー



遊び方 いろいろ!!



登山・ハイキング



コンサート・発表会

お問い合わせ

鹿島市自然の館 ひらたに

〒849-1314 佐賀県鹿島市大字山浦丙3871-88

TEL 0954 (64) 2579 FAX 0954 (64) 2577

E-mail : sizen@po.asunet.ne.jp

<http://www.city.kashima.saga.jp>

※休館日は火曜日です



和室タイプ



洋室タイプ



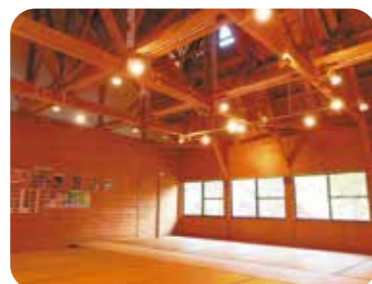
洗面所



浴室



「鹿島市自然の館 ひらたに」は、多良岳自然公園の一角に位置し、一帯は樹木ばかりではなく、鳥や昆虫などの種類も豊富で自然環境に最も恵まれた施設です。
 企業研修、グループの活動、セミナーなど幅広くご利用下さい。
 また、標高420mの高さに位置していますので、夏は涼しく、まさに避暑地です。
 ご家族、ご友人を誘ってのバーベキュー、渓谷での川遊び、昆虫採集など思い思いの形でお楽しみ下さい。
 秋は紅葉が美しく、佐賀県屈指の紅葉の名所でもあります。当館は佐賀県最高峰・経ヶ岳の登山口に隣接しており、毎年秋に開催する登山イベントにはたくさんの方に参加していただいています。



展示室



食堂



研修室



宿泊棟外観

料金のご案内

宿泊代	高校生以上	2,610円	
	中学生以下	1,570円	
食事代	夕食	中学生以上	1,430円
		小学生以下	770円
	朝食	中学生以上	660円
		小学生以下	550円

※料金・昼食・お弁当等は相談に応じます。

研修室	2時間につき利用料	1,040円
展示室	2時間につき利用料	1,040円

施設のご案内

研修棟	研修室 (定員45名) 展示室 (32畳敷大広間)
宿泊棟	1F 食堂 (定員40名) 浴室 (男女各 1) トイレ (男女各 1) ※身障者トイレあります
	2F 和室タイプ (定員5名) 4室 洋室タイプ (定員5名) 4室 洗面所 (5台) トイレ (男女各 1)
駐車場	50台駐車可能



アカショウビン