

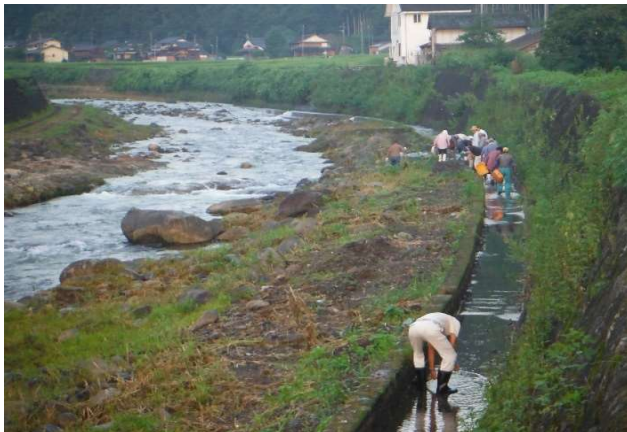
のごみ美農里会 令和元年度取り組み状況写真



伏原 施設の点検・機能診断 H31.4.14



伏原 農道の路面維持 R2.1.26



大木庭 農道、水路の草刈り・泥上げ R1.9.22



西三河内 水路の泥上げ R1.9.1



大野 ため池の草刈り R1.12.1



南川 水路目地詰め R1.5.12



筒口 施設の適正管理 R1.9.14



白鳥尾 きめ細やかな雑草対策 R1.5.26