

鹿島市民交流フラガ

かたらい

誰でも、いつでも、気軽に利用できるひろば！



※ 愛称『かたらい』

「仲間になりませんか」という方言と、「語らい・交流する」意味があります。

「鹿島市民交流プラザ」ってどんなところ？

プラザの意味（広場）のように、年代問わず、気軽に集い、語り合い、交流できるような施設です。

3階、4階を総称して「鹿島市民交流プラザ」（愛称：かたらい）といいます。



誰でも利用できるの？

誰でも利用できます。ただし、プラザの利用目的以外の場合、利用制限や目的外使用料が発生する場合があります。



開館時間や休館日は？

開館時間は、9時～22時

休館日は、年末年始（12月29日～1月3日）です。

（一部異なる施設があります）



飲食はできるの？

自由に飲食できます。しかし、ごみの持ち帰りや清掃等をお願いします。



どんな施設があるの？

- ①「貸出専用の部屋」（使用申請・許可が必要です）と、
- ②「自由に利用できる部屋」（受付簿への記入は必要ですが、あります。

※ 詳しくは、次のページをご覧ください。

この他、子育て支援センターやすこやか教室等があります。



○ 部屋（施設）の紹介

	①貸出専用の部屋	面積㎡	収容人数	②自由に利用できる部屋	面積㎡
3階	大会議室	192	100	トレーニングルーム	86
	中会議室	51	30	集会室（和室）1	60
	小会議室	32	15	集会室（和室）2	110
	和室	30	10	学習室	32
	キッチンスタジオ	104	50	浴室	64
	教養娯楽室	50	30	交流スペース（図書コーナー）	64
	生活相談室	26	15	ホール（市民ギャラリー）	45
	健康相談室	19	10		
4階	多目的室	164	80	ふれあいひろば	150
	ギャラリー	150		談話コーナー	50

使用料はいくら？

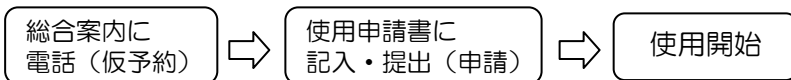
下記施設が有料（市内外同じ料金）です。以外は原則無料です。



トレーニングルーム	1回200円（60歳以上無料）
浴室	1回100円
キッチンスタジオ （調理実習室）	840円/時間（9～18時） 1,050円/時間（18～22時）

部屋（貸出専用）を借りたいんだけど予約方法は？

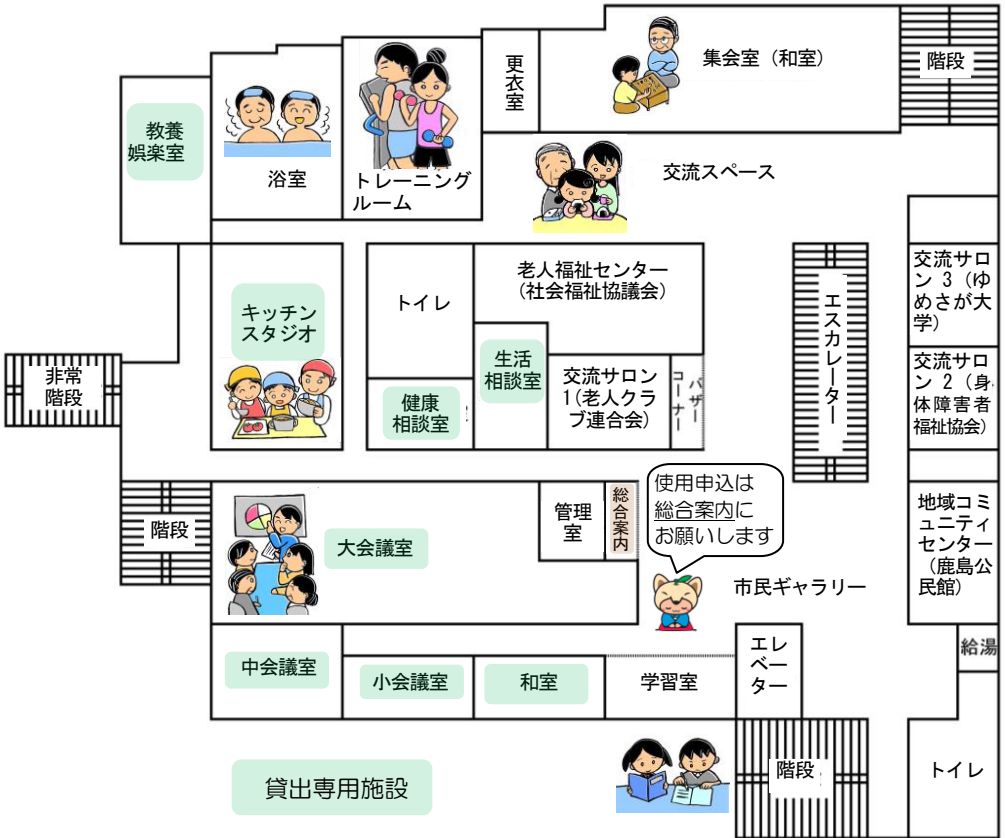
予約は、すべて3階の総合案内で行います。
使用までの具体的な流れは、次のとおりです。



電話 0954 - 63 - 3030

※ 申請書の様式は、市 HP 内にもあります。
（HP、メールからの申請はできません）

3階



事務室運営時間および連絡先

市外局番：0954

名称	始業 時間	終業 時間	電話番号	FAX 番号
管理室・総合案内 (施設予約はこちらへ)	8:30	22:00	63-3030	63-3031
社会福祉協議会	8:30	17:15	62-2447	62-3959
鹿島公民館	8:30	17:15	63-2109	兼用
老人クラブ連合会	8:30	17:15	62-3390	兼用
身体障害者福祉協会	8:30	17:15	63-3044	兼用
ゆめさが大学	8:30	17:15	63-2322	兼用

3階施設



大会議室



中会議室



小会議室



集会室（和室）



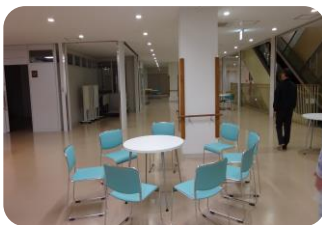
和室



学習室



総合案内（使用申込受付）



交流スペース



交流スペース

有料施設



キッチンスタジオ
（調理実習室）

840円/時間（9～18時）
1,050円/時間（18～22時）



トレーニングルーム
（機能回復訓練室）

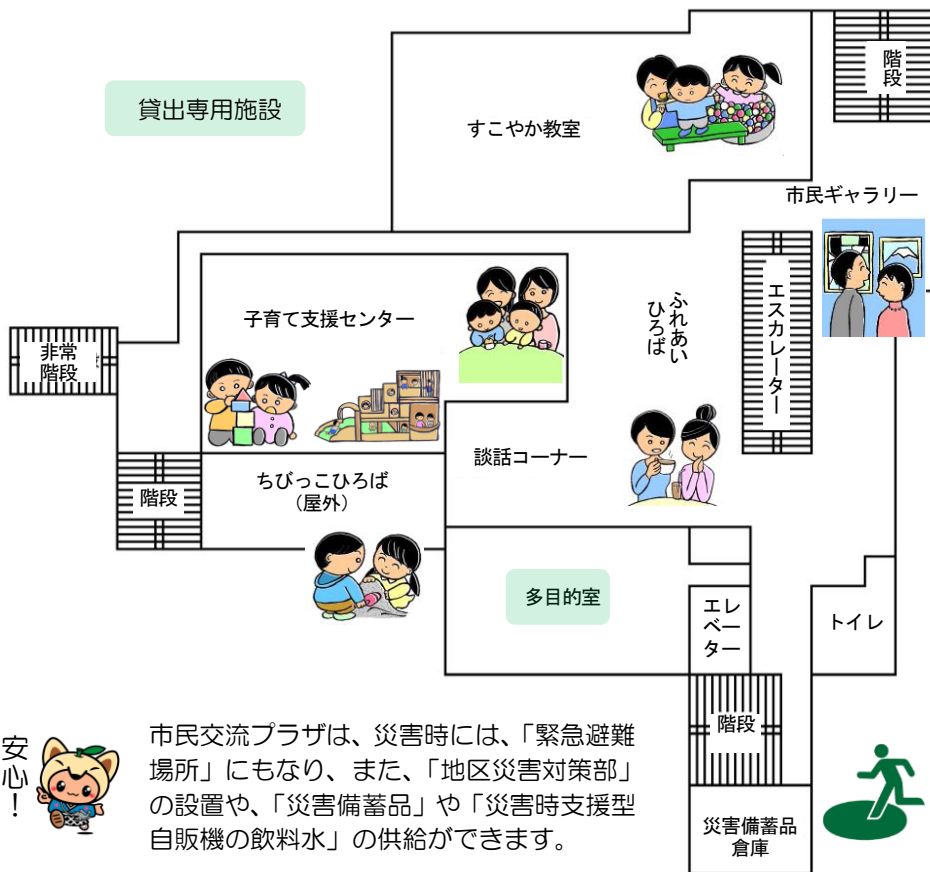
1回200円（60歳以上無料）



浴室

1回100円

4階



○ 部屋（施設）の紹介

①貸出専用の部屋	面積㎡	収容人数	②自由に利用できる部屋	面積㎡
多目的室	164	80	ふれあいひろば	150
ギャラリー	150		談話コーナー	50

市外局番：0954

施設名称	主な部屋	電話番号
子育て支援センター	プレイルーム、相談室、乳児・授乳室など	63-0874 (FAX 兼用)
すこやか教室	ひまわりルーム、相談室、訓練室など	63-2185 (FAX 兼用)

子育て支援センター

親子でのびのび！
遊びにおいで！

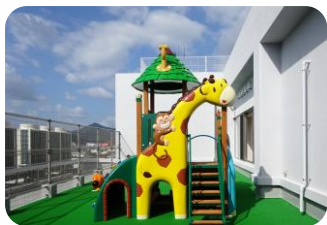


- 開館時間 10時から17時まで
休館日 火曜日、祝日、年末年始（12月29日～1月3日）
利用方法 4階で受付をお願いします。利用料は無料です。
利用できる人 就学前児童・保護者、子育てサークルなど

広い室内には、楽しい遊具がいっぱい！



ちびっこひろば（屋外）には、アニマルランドや、くつろぎスペースも！



各種相談もありますので、お気軽にご相談ください！

子育てに関する相談
（開館時間内）

よちよちサークル
（第2・4金曜日）
5ヶ月～1歳6ヶ月

のびのびサークル
（第1・3金曜日）
1歳7ヶ月～就学前

すこやか教室

- 開館時間 9時から16時まで
休館日 土日祝日、年末年始（12月29日～1月3日）



鹿島市民交流プラザ **かたらい**

住所 〒849-1311
佐賀県鹿島市大字高津原 4326 番地 1
鹿島市民交流プラザ（3階・4階）

電話 0954-63-3030（総合案内）
FAX 0954-63-3031（総合案内）

開館時間 9：00～22：00

（※9～10時、20～22時の出入口は、店舗営業時間外のため上記のみになります）

休館日 年末年始（12月29日～1月3日）

交通 JR 肥前鹿島駅から徒歩5分

- 祐徳バス 鹿島新町バス停下車徒歩2分
公園入口（佐賀西信用前）バス停下車徒歩2分
公園入口（中川たねもの前）バス停下車徒歩2分
中牟田バス停下車徒歩3分
- 市内循環バス 公園入口（佐賀西信用前）バス停下車徒歩2分
公園入口（中川たねもの前）バス停下車徒歩2分

車の場合、国道207号「中牟田交差点」から、

右折（佐賀方面からお越しの場合）または左折（長崎方面からお越しの場合）

駐車場 東側駐車場約80台、北側駐車場約30台（無料）

この他、北東側に市営駐車場があります（有料）

アクセス

