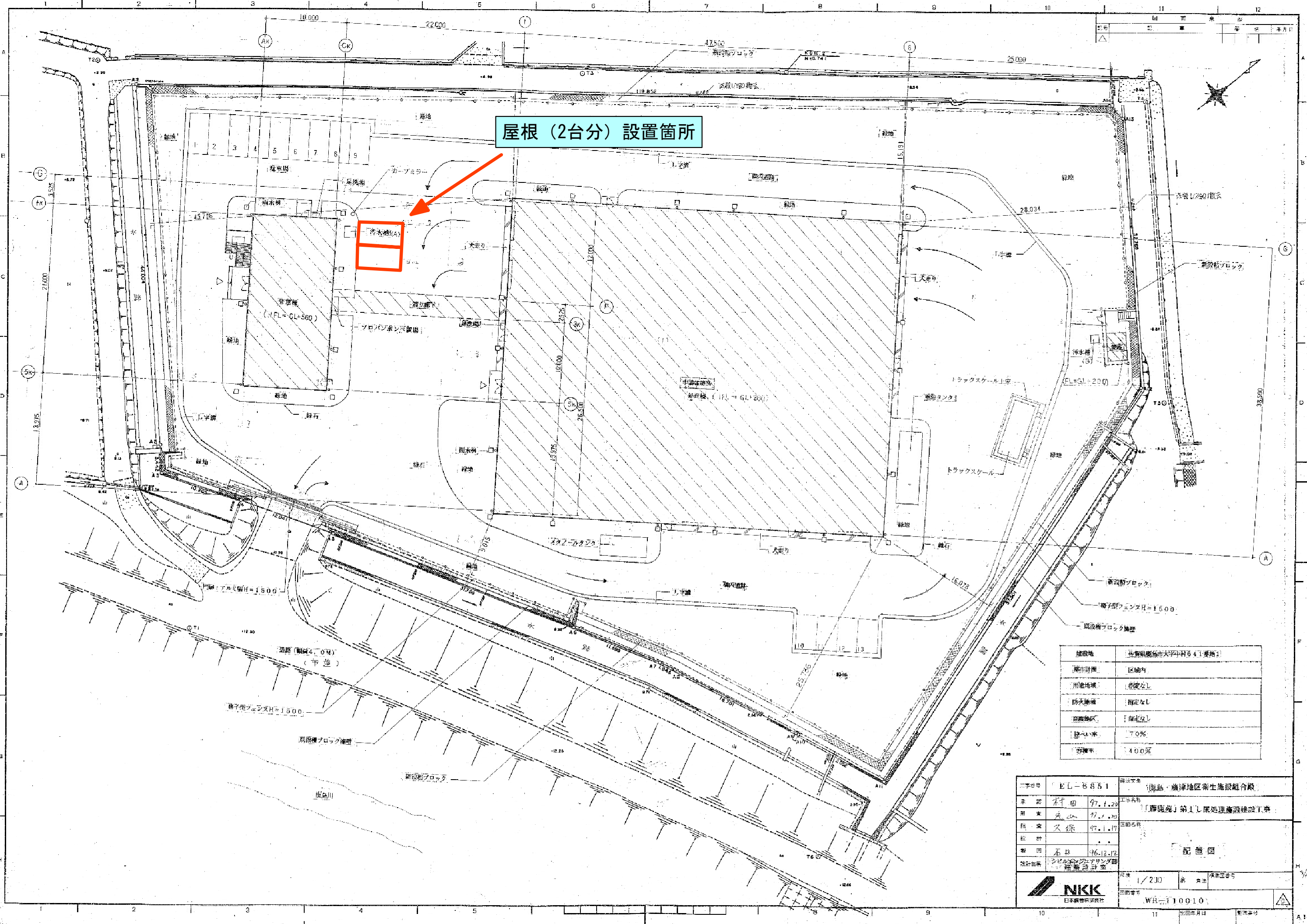


屋根（2台分）設置箇所



建設地	兵庫県神戸市中央区南長崎通五丁目1番地1
都市計画	区画内
用途地域	指定なし
防火地域	指定なし
容積率	指定なし
建ぺい率	70%
容積率	400%

工事番号	E1-8851	関係者	（株）神戸地区衛生施設組合
発注者	神戸市	工事名称	「新設」第1号尿処理施設建設工事
設計者	久保	図面名称	
監理者	石井		
設計者	（株）久保設計室		

図面番号	1/200	図面名称	配置図
図面番号	WR-10010		