

- 避難場所・避難所
- 指定緊急避難場所
- 指定避難所

- 災害危険箇所
- アンダーパス

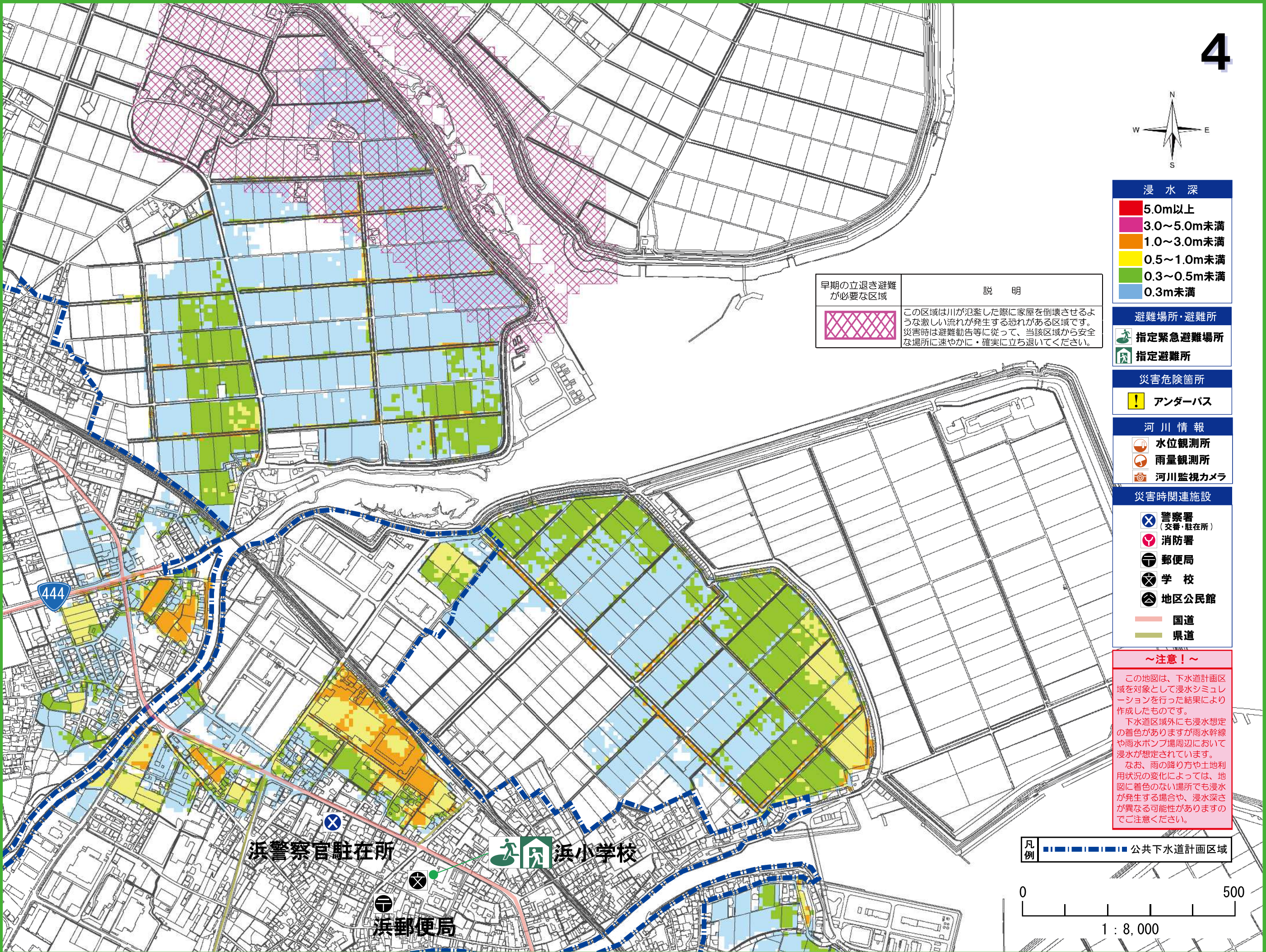
- 河川情報
- 水位観測所
- 雨量観測所
- 河川監視カメラ

- 災害時関連施設
- 警察署 (交番・駐在所)
- 消防署
- 郵便局
- 学校
- 地区公民館
- 国道
- 県道

～注意！～

この地図は、下水道計画区域を対象として浸水シミュレーションを行った結果により作成したものです。
 下水道区域外にも浸水想定の色がありますが雨水幹線や雨水ポンプ場周辺において浸水が想定されています。
 なお、雨の降り方や土地利用状況の変化によっては、地図に着色のない場所でも浸水が発生する場合があります。浸水深さが異なる可能性がありますのでご注意ください。

早期の立退き避難が必要な区域	説明
	この区域は川が氾濫した際に家屋を倒壊させるような激しい流れが発生する恐れがある区域です。災害時は避難勧告等に従って、当該区域から安全な場所に速やかに・確実に立ち退いてください。



凡例 公共下水道計画区域

