

## 地域計画

策定年月日	令和7年3月27日
更新年月日	令和7年12月26日 (第1回)
目標年度	令和16年度
市町村名 (市町村コード)	鹿島市 207
地域名 (地域内農業集落名)	能古見地区(集落名:伏原,下浅浦,中浅浦,上浅浦,大木庭,東三河内,西三河内,中川内,早ノ瀬,大野,広平,貝瀬,土穴,本城,中木庭,山浦開拓,南川,筒口,大殿分,川内,山浦,白鳥尾)

注:「地域名」欄には、協議の場が設けられた区域を記載し、農林業センサスの農業集落名を記載してください。

## 1 地域における農業の将来の在り方

## (1) 地域計画の区域の状況

区域内の農用地等面積(農業上の利用が行われる農用地等の区域)	392 ha
① 農業振興地域のうち農用地区域内の農地面積	342 ha
② 田の面積	239 ha
③ 畑の面積(果樹、茶等を含む)	153 ha
④ 区域内において、規模縮小などの意向のある農地面積の合計	80 ha
⑤ 区域内において、今後農業を担う者が引き受ける意向のある農地面積の合計	17 ha
(参考)区域内における65才以上の農業者の農地面積の合計	230 ha
うち後継者不在の農業者の農地面積の合計	114 ha
(備考)	

注1:①については、農業振興地域担当部局と調整の上、記載してください。

2:②及び③については、農業委員会の農地台帳の面積(現況地目)に基づき記載してください。

3:④については、規模縮小又は離農の意向のある農地面積を記載してください。

4:⑤については、区域内に特定することができない場合には、引き受ける意向のあるすべての農地面積を記載の上、備考欄にその旨記載してください。

5:(参考)の区域内における65才以上の農業者の農地面積等については、できる限り記載するように努めてください。

6:「区域内の農用地等面積」に遊休農地が含まれている場合には、備考欄にその面積を記載してください。

## (2) 地域農業の現状及び課題

能古見地域の農家戸数は2010年の416戸に対し、2020年は300戸と減少している。年齢別でも60歳以上が全体の80%を占めており(2010、2015、2020農林業センサスより)、農業者の減少と高齢化、遊休農地の増加が課題となっている。

今後の能古見地域の農業の継続、地域の活性化を進めるためには、分散する担い手の農地を集約化するとともに、将来の地域農業の担い手を確保することが課題であり、そのためには、新規就農者を確保・育成しつつ、担い手への効率的な農地の集約化、農地集約のための団地化や基盤整備、農業用施設の再編整備、スマート農業化、集落営農組織の法人化などを進めていく必要がある。

農地の約7割が自作地ではなく、小作をしている。そのため、地主の現状理解と意見方針の確認も必要である。

地主も集まる話し合いの場がないため、今後は集落ごとの話し合いの場を設け、地主も集まってもらうことで今後部落全体としてどうしていくか決めていく必要がある。

【能古見地域の基礎的データ】(2020農林業センサスより)

総農家戸数 : 300戸

農業従事者数 : 176人(自営農業に従事した世帯員数:うち50歳代以下32人)、団体経営体(集落法人1組織)

主な作物 : 水稻、麦、大豆、たまねぎ、いちご、アスパラ、みかん、ぶどう等

(3) 地域における農業の将来の在り方(作物の生産や栽培方法については、必須記載事項)

- ・米麦大豆を主要作物としつつ、価格の適正化について地域でも注視しながら、園芸作物の導入により農業所得の向上を図る。
- ・頭首工や水路など水利施設の再編整備により地域農業の維持を図る
- ・水源の確保が厳しい水田では畑地化を行い、収益性の高い施設園芸作物を生産し経営の安定を図る。
- ・優良な農地については将来の担い手へ集積・集約化を図る
- ・ドローンなどによるスマート農業の導入を進め、効率的な作業体系を構築する
- ・補助事業なども活用しながら、集落営農組織の法人化により効率的な農業運営と農地の集積・集約を図る
- ・地主や非農家も含めた集落ごとの協議を今後行い、地主の協力や理解促進も図りながら話し合いを継続する。
- ・企業法人を誘致し農業に参入してもらい、組織的に取り組むことにより地域の農業を継続させる。
- ・農作物の適正価格

2 農業の将来の在り方に向けた農用地の効率的かつ総合的な利用に関する目標

(1) 農用地の効率的かつ総合的な利用に関する方針

- ・頭首工など農業用施設の再編整備を行い、農作物の種類品種、農業の作型、ブランドなど、作付けする農作物を区分して農地の集積・集約を進める。
- ・農地中間管理機構の活用による担い手(認定農業者や認定新規就農者、農業法人、集落営農など)への農地の集積・集約化を基本としつつ、調整を行いながら多様な経営体へも農地利用を進める。

(2) 担い手(効率的かつ安定的な経営を営む者)に対する農用地の集積に関する目標

現状の集積率	37 %	将来の目標とする集積率	40 %
--------	------	-------------	------

(3) 農用地の集団化(集約化)に関する目標

圃場整備や農地中間管理機構の活用により、ある程度の団地化が図られている。今後も引き続き担い手への農地集積・集約を進め、団地面積の増加を目指す。

3 農業者及び区域内の関係者が2の目標を達成するためとるべき必要な措置

(1) 農用地の集積、集団化の取組

- ・農地中間管理機構を活用して、認定農業者や新規就農者、法人、地域の担い手を中心に団地面積の拡大を進めるとともに、担い手への農地集積を進める。
- ・高齢化等により離農する農業者から担い手への集積がスムーズに図られるよう地域で話し合いを実施する。
- ・頭首工など農業用施設の再編整備を行い、農作物の種類品種、農業の作型、ブランドなど、作付けする農作物を区分して水が必要なエリアと必要ではないエリアを区分しながら農地の集積・集約を進める。
- ・担い手による集積や集約が進まない地域においては集落営農の法人化など営農組織を設立し共同体による農地の団地化を図る。
- ・現在地域内で耕作している大規模農家数名についても、現状では農地の場所がバラバラな箇所もあるため、今後の話し合いにより農地の集約化を図っていく。

(2) 農地中間管理機構の活用方法

- ・地域の農地の貸し借りは農地中間管理機構を活用して地域の担い手や法人、認定農業者、新規就農者を中心に集積・集約の面積拡大を図る。
- ・中間管理事業の手続き簡素化やデジタル化など効率の良い手続きについて、また中間管理機構の充実や機能強化を農家としても要望や提言を行いながら、積極的に中間管理機構を活用していく。

(3) 基盤整備事業への取組

- ・生産効率の向上や農地の集積集約を図るため、頭首工・用排水路・農道の整備とそれに応じた農地の区画整理や作付けする農作物の差別化などに取り組む。
- ・頭首工の維持管理や再編
- ・農業の生産効率の向上等を図るため、農業者の要望や整備費用を踏まえた基盤整備に取り組む。
- ・整備の際の地元負担については耕作者だけではなく、地主とも協議を行いながら、地域ぐるみでの整備を進めていく。
- ・地域農業の維持を図るため、パイロット施設に係るため池や水利施設の再編整備を検討する。

(4)多様な経営体の確保・育成の取組

- ・地域の担い手に農地を集積・集約し、地域農業を守りながら若手のリーダー育成を進める。
- ・担い手や新規就農者が就農しやすいよう、また効率よく営農を継続できるよう、田や畑の集約、畑地化も視野に入れながら丁寧な話し合いを継続し、新規就農者の確保を図る。
- ・既存の農地多面保全組織など地域で協力しながら農地を守っていく。
- ・労働力の確保や機械の共同利用、作業効率化のため、スマート農業の導入、集落営農組合の法人化を図る。
- ・地域外の方や企業が参入できそうな農地やエリアをピックアップし紹介することにより参入経営体の確保を図る。
- ・複合経営や兼業農家など持続可能な農業経営で地域農業を維持していく。
- ・8条植え田植え機など大規模機械を所有する集落営農や利用組合などへ作業委託を行い効率化を図る。

(5)農業協同組合等の農業支援サービス事業者等への農作業委託の取組

- ・共同省略化機械の導入や作業の受託、共同作業の実施について地域内で検討する。
- ・能力・目的に合わせた共同機械の利用を今後も行う(ヘリ防除、ドローン防除)

以下任意記載事項(地域の実情に応じて、必要な事項を選択し、取組内容を記載してください)

☒ ①鳥獣被害防止対策
☐ ②有機・減農薬・減肥料
☐ ③スマート農業
☐ ④輸出
☐ ⑤果樹等

☐ ⑥燃料・資源作物等
☐ ⑦保全・管理等
☒ ⑧農業用施設
☐ ⑨その他

【選択した上記の取組内容】

- ①イノシシ等の被害が拡大しないよう農地への進入防止柵や追い払いなど被害防止の環境作りを地域ぐるみで行う。
⑧頭首工やパイロットなど水利施設の再編整備に取り組むため、地域での話し合いを継続して行う。

4 地域内の農業を担う者一覧(目標地図に位置付ける者)

属性	農業を担う者 (氏名・名称)	現状			10年後 (目標年度:令和 年度)				
		経営作目等	経営面積	作業受託面積	経営作目等	経営面積	作業受託面積	目標地図上の表示	備考
	別紙のとおり		ha	ha		ha	ha		
			ha	ha		ha	ha		
			ha	ha		ha	ha		
			ha	ha		ha	ha		
計			ha	ha		ha	ha		

- 注1:「属性」欄には、認定農業は「認農」、認定新規就農者は「認就」、法人化を行うことが確実であると市町村が判断する集落営農は「集」、基本構想水準到達者は「到達」、農業協同組合は「農協」、農業支援サービス事業者(農協を除く)は「サ」、上記に該当しない農用地等を継続的に利用する者は「利用者」の属性を記載してください。
注2:「経営面積」「作業受託面積」欄には、地域計画の対象地域内における農業を担う者の経営面積、作業受託面積を記載してください。
注3:農業を担う者に位置付ける場合は、できる限りその者から同意を得ていること。
注4:作業受託面積には、基幹3作業の実面積を記載してください。なお特定農作業受託面積は、作業受託面積に含めず、経営面積に含めてください。
注5:備考欄には、農業を担う者として位置付けられた者に不測の事態に備えて、代わりに利用する者を記載するよう努めてください。

5 農業支援サービス事業者一覧(任意記載事項)

番号	事業者名 (氏名・名称)	作業内容	対象品目
-	-	-	-

6 目標地図(別添のとおり)

7 基盤法第22条の3(地域計画に係る提案の特例)を活用する場合には、以下を記載してください。

農用地所有者等数(人)	-	うち計画同意者数(人・%)	-
-------------	---	---------------	---

- 注1:「農用地所有者等」欄には、区域内の農用地等の所有者、賃借人等の使用収益権者の数を記載してください。
注2:「うち計画同意者数」欄には、同意者数を記載してください。
注3:提案する地区の対象となる範囲を目標地図に明記してください。

## 4. 地域内の農業を担う者一覧(目標地図に位置付ける者)

属性	農業を担う者 (氏名・名称)	現状			10年後 (目標年度:令和16年度)				
		経営 作目等	経営 面積 (㎡)	作業受 託面積	経営 作目等	経営 面積 (㎡)	作業受 託面積	目標地図 上の表示	備考
利用者	1	みかん	488	0	みかん	1,610	0	1	
利用者	2	野菜	488	0	野菜	517	0	2	
利用者	3	水稲・みかん	488	0	水稲・みかん	1,048	0	3	
利用者	4	野菜	488	0	野菜	11,598	0	4	
利用者	5	水稲	908	0	水稲	908	0	5	
利用者	6	野菜	3,458	0	野菜	3,458	0	6	
利用者	7	水稲	1,114	0	水稲	1,114	0	7	
利用者	8	野菜	527	0	野菜	527	0	8	
利用者	9	野菜	1,128	0	野菜	1,128	0	9	
利用者	10	野菜	1,108	0	野菜	1,108	0	10	
利用者	11	水稲	1,081	0	水稲	1,081	0	11	
利用者	12	水稲・野菜	2,615	0	水稲・野菜	2,615	0	12	
利用者	13	水稲	1,091	0	水稲	1,091	0	13	
利用者	14	野菜	12,996	0	野菜	12,996	0	14	
利用者	15	野菜	7,124	0	野菜	7,124	0	15	
利用者	16	水稲	1,470	0	水稲	1,470	0	16	
利用者	17	野菜	552	0	野菜	552	0	17	
利用者	18	水稲	2,982	0	水稲	2,982	0	18	
利用者	19	野菜	521	0	野菜	521	0	19	
利用者	20	水稲	1,723	0	水稲	1,723	0	20	
利用者	21	畜産	4,341	0	畜産	4,341	0	21	
利用者	22	水稲	1,550	0	水稲	1,550	0	22	
利用者	23	水稲	1,411	0	水稲	1,411	0	23	
利用者	24	野菜	1,642	0	野菜	1,642	0	24	
利用者	25	野菜	1,546	0	野菜	1,546	0	25	
利用者	26	水稲	1,111	0	水稲	1,111	0	26	
利用者	27	水稲	647	0	水稲	647	0	27	
利用者	28	野菜	2,042	0	野菜	2,042	0	28	
利用者	29	水稲・野菜	2,622	0	水稲・野菜	2,622	0	29	
利用者	30	野菜	1,594	0	野菜	1,594	0	30	
利用者	31	野菜	2,879	0	野菜	2,879	0	31	
利用者	32	水稲	2,454	0	水稲	2,454	0	32	
利用者	33	水稲	652	0	水稲	652	0	33	
利用者	34	野菜	548	0	野菜	548	0	34	
利用者	35	野菜	1,096	0	野菜	774	0	35	
利用者	36	水稲	1,594	0	水稲	1,594	0	36	
利用者	37	野菜	1,194	0	野菜	1,194	0	37	
利用者	38	水稲・野菜	3,965	0	水稲・野菜	3,965	0	38	
利用者	39	水稲・野菜	6,705	0	水稲・野菜	5,681	0	39	
利用者	40	野菜	12,398	0	野菜	12,398	0	40	
利用者	41	野菜	2,347	0	野菜	2,347	0	41	
利用者	42	野菜	1,672	0	野菜	549	0	42	
利用者	43	水稲	1,096	0	水稲	1,096	0	43	
利用者	44	水稲・野菜	610	0	水稲・野菜	524	0	44	
利用者	45	水稲・野菜	6,265	0	水稲・野菜	6,265	0	45	
利用者	46	野菜	4,620	0	野菜	4,620	0	46	
利用者	47	野菜	827	0	野菜	827	0	47	
利用者	48	野菜	858	0	野菜	858	0	48	
利用者	49	みかん	1,801	0	みかん	1,801	0	49	
利用者	50	水稲・野菜	3,129	0	水稲・野菜	3,129	0	50	
利用者	51	水稲・みかん	7,166	0	水稲・みかん	7,166	0	51	

## 4. 地域内の農業を担う者一覧(目標地図に位置付ける者)

属性	農業を担う者 (氏名・名称)	現状			10年後 (目標年度:令和16年度)				
		経営 作目等	経営 面積 (㎡)	作業受 託面積	経営 作目等	経営 面積 (㎡)	作業受 託面積	目標地図 上の表示	備考
認農	52	水稻	23,870	0	水稻	23,870	0	52	
利用者	53	水稻	906	0	水稻	906	0	53	
利用者	54	水稻	12,447	0	水稻	12,447	0	54	
利用者	55	みかん	8,687	0	みかん	8,687	0	55	
利用者	56	水稻・野菜	4,149	0	水稻・野菜	2,454	0	56	
利用者	57	野菜	615	0	野菜	615	0	57	
利用者	58	水稻	17,615	0	水稻	18,245	0	58	
利用者	59	水稻・野菜	749	0	水稻・野菜	749	0	59	
利用者	60	水稻・野菜	557	0	水稻・野菜	557	0	60	
利用者	61	野菜	1,243	0	野菜	1,243	0	61	
利用者	62	水稻	764	0	水稻	764	0	62	
利用者	63	水稻・野菜	4,589	0	水稻・野菜	4,589	0	63	
利用者	64	野菜	1,411	0	野菜	1,411	0	64	
利用者	65	水稻・野菜	4,171	0	水稻・野菜	4,171	0	65	
利用者	66	畜産	12,276	0	畜産	12,276	0	66	
利用者	67	野菜	745	0	野菜	745	0	67	
利用者	68	野菜	542	0	野菜	542	0	68	
利用者	69	水稻・野菜	1,000	0	水稻・野菜	1,000	0	69	
利用者	70	水稻・野菜	2,405	0	水稻・野菜	2,405	0	70	
利用者	71	水稻	1,379	0	水稻	1,379	0	71	
利用者	72	水稻・野菜	3,246	0	水稻・野菜	3,246	0	72	
利用者	73	水稻・野菜	11,649	0	水稻・野菜	11,649	0	73	
利用者	74	野菜	1,553	0	野菜	1,553	0	74	
利用者	75	水稻	1,132	0	水稻	1,132	0	75	
利用者	76	野菜	1,550	0	野菜	1,550	0	76	
利用者	77	水稻・野菜	2,425	0	水稻・野菜	2,425	0	77	
利用者	78	野菜	843	0	野菜	843	0	78	
利用者	79	野菜	2,845	0	野菜	2,845	0	79	
認農	80	水稻・みかん	13,492	0	水稻・みかん	13,492	0	80	
利用者	81	水稻	648	0	水稻	648	0	81	
利用者	82	野菜	664	0	野菜	664	0	82	
利用者	83	水稻	5,634	0	水稻	5,634	0	83	
利用者	84	野菜	807	0	野菜	807	0	84	
利用者	85	水稻	667	0	水稻	667	0	85	
利用者	86	水稻	641	0	水稻	641	0	86	
利用者	87	水稻	898	0	水稻	898	0	87	
利用者	88	水稻・野菜	11,081	0	水稻・野菜	11,081	0	88	
利用者	89	野菜	725	0	野菜	725	0	89	
利用者	90	野菜	787	0	野菜	787	0	90	
利用者	91	水稻・野菜	1,045	0	水稻・野菜	1,045	0	91	
利用者	92	水稻・野菜	3,314	0	水稻・野菜	3,314	0	92	
利用者	93	野菜	1,041	0	野菜	1,041	0	93	
利用者	94	水稻・野菜	763	0	水稻・野菜	823	0	94	
利用者	95	野菜	1,403	0	野菜	1,403	0	95	
利用者	96	野菜	661	0	野菜	601	0	96	
利用者	97	野菜	812	0	野菜	812	0	97	
利用者	98	水稻	1,884	0	水稻	1,884	0	98	
利用者	99	水稻・野菜	129,111	0	水稻・野菜	134,033	0	99	
利用者	100	水稻・野菜	3,576	0	水稻・野菜	3,576	0	100	
利用者	101	野菜	1,534	0	野菜	1,534	0	101	
利用者	102	野菜	933	0	野菜	933	0	102	

## 4. 地域内の農業を担う者一覧(目標地図に位置付ける者)

属性	農業を担う者 (氏名・名称)	現状			10年後 (目標年度:令和16年度)				
		経営 作目等	経営 面積 (㎡)	作業受 託面積	経営 作目等	経営 面積 (㎡)	作業受 託面積	目標地図 上の表示	備考
利用者	103	野菜	1,463	0	野菜	950	0	103	
利用者	104	水稻	1,323	0	水稻	1,323	0	104	
利用者	105	野菜	1,247	0	野菜	1,247	0	105	
利用者	106	水稻	935	0	水稻	935	0	106	
利用者	107	野菜	586	0	野菜	586	0	107	
利用者	108	野菜	749	0	野菜	749	0	108	
利用者	109	野菜	1,518	0	野菜	1,518	0	109	
利用者	110	野菜	1,081	0	野菜	1,081	0	110	
利用者	111	水稻・野菜	4,752	0	水稻・野菜	4,752	0	111	
利用者	112	野菜	641	0	野菜	641	0	112	
利用者	113	水稻・野菜	2,173	0	水稻・野菜	2,173	0	113	
利用者	114	水稻・野菜	599	0	水稻・野菜	599	0	114	
利用者	115	野菜	583	0	野菜	583	0	115	
利用者	116	水稻	1,900	0	水稻	1,900	0	116	
利用者	117	野菜	673	0	野菜	673	0	117	
利用者	118	水稻・野菜	4,760	0	水稻・野菜	2,916	0	118	
利用者	119	水稻・野菜	1,325	0	水稻・野菜	994	0	119	
利用者	120	水稻・野菜	5,481	0	水稻・野菜	5,481	0	120	
利用者	121	野菜	531	0	野菜	531	0	121	
利用者	122	水稻	577	0	水稻	577	0	122	
利用者	123	水稻・野菜	2,098	0	水稻・野菜	2,098	0	123	
利用者	124	水稻・野菜	1,420	0	水稻・野菜	1,420	0	124	
利用者	125	水稻・野菜	988	0	水稻・野菜	988	0	125	
利用者	126	野菜	8,949	0	野菜	8,949	0	126	
利用者	127	みかん	4,151	0	みかん	4,151	0	127	
利用者	128	水稻・野菜	2,686	0	水稻・野菜	2,686	0	128	
利用者	129	水稻・野菜	4,950	0	水稻・野菜	4,400	0	129	
利用者	130	野菜	1,690	0	野菜	1,690	0	130	
利用者	131	水稻	748	0	水稻	748	0	131	
利用者	132	野菜	1,853	0	野菜	1,853	0	132	
利用者	133	みかん	3,536	0	みかん	3,536	0	133	
利用者	134	野菜	1,704	0	野菜	1,704	0	134	
利用者	135	野菜	820	0	野菜	820	0	135	
利用者	136	野菜	2,541	0	野菜	2,436	0	136	
利用者	137	水稻・野菜	1,290	0	水稻・野菜	1,290	0	137	
利用者	138	水稻・野菜	2,693	0	水稻・野菜	2,693	0	138	
利用者	139	水稻・野菜	699	0	水稻・野菜	699	0	139	
利用者	140	水稻	1,745	0	水稻	1,745	0	140	
利用者	141	水稻・野菜	1,734	0	水稻・野菜	1,734	0	141	
利用者	142	野菜	1,454	0	野菜	1,454	0	142	
利用者	143	水稻・野菜	6,746	0	水稻・野菜	6,746	0	143	
利用者	144	水稻・野菜	3,925	0	水稻・野菜	3,925	0	144	
利用者	145	水稻・野菜	1,507	0	水稻・野菜	1,507	0	145	
利用者	146	水稻・みかん	14,795	0	水稻・みかん	14,795	0	146	
利用者	147	野菜	507	0	野菜	507	0	147	
利用者	148	水稻・野菜	10,007	0	水稻・野菜	9,849	0	148	
利用者	149	水稻・野菜	5,104	0	水稻・野菜	4,066	0	149	
利用者	150	水稻・野菜	20,480	0	水稻・野菜	20,480	0	150	
利用者	151	水稻・野菜	1,746	0	水稻・野菜	1,746	0	151	
利用者	152	水稻・野菜	12,714	0	水稻・野菜	13,657	0	152	
利用者	153	野菜	1,806	0	野菜	1,806	0	153	

## 4. 地域内の農業を担う者一覧(目標地図に位置付ける者)

属性	農業を担う者 (氏名・名称)	現状			10年後 (目標年度:令和16年度)				
		経営 作目等	経営 面積 (㎡)	作業受 託面積	経営 作目等	経営 面積 (㎡)	作業受 託面積	目標地図 上の表示	備考
利用者	154	水稲・野菜	996	0	水稲・野菜	996	0	154	
利用者	155	水稲・野菜	1,692	0	水稲・野菜	1,692	0	155	
利用者	156	野菜	619	0	野菜	619	0	156	
利用者	157	水稲・野菜	5,721	0	水稲・野菜	5,670	0	157	
利用者	158	野菜	1,416	0	野菜	1,416	0	158	
利用者	159	野菜	911	0	野菜	911	0	159	
利用者	160	水稲・野菜	792	0	水稲・野菜	792	0	160	
利用者	161	野菜	692	0	野菜	692	0	161	
利用者	162	水稲・野菜	4,879	0	水稲・野菜	2,709	0	162	
利用者	163	水稲・野菜	1,435	0	水稲・野菜	1,435	0	163	
利用者	164	野菜	1,342	0	野菜	1,342	0	164	
利用者	165	水稲・野菜	1,206	0	水稲・野菜	1,206	0	165	
利用者	166	野菜	2,421	0	野菜	2,421	0	166	
利用者	167	水稲・野菜	9,566	0	水稲・野菜	9,566	0	167	
利用者	168	水稲・野菜	16,903	0	水稲・野菜	16,903	0	168	
利用者	169	水稲・野菜	7,906	0	水稲・野菜	7,906	0	169	
利用者	170	野菜	679	0	野菜	679	0	170	
利用者	171	水稲・野菜	5,111	0	水稲・野菜	5,111	0	171	
利用者	172	水稲	1,776	0	水稲	1,776	0	172	
利用者	173	水稲	1,006	0	水稲	1,006	0	173	
利用者	174	水稲・野菜	2,472	0	水稲・野菜	2,472	0	174	
利用者	175	水稲・野菜	4,172	0	水稲・野菜	4,172	0	175	
利用者	176	水稲・野菜	15,786	0	水稲・野菜	15,786	0	176	
利用者	177	水稲・野菜	8,051	0	水稲・野菜	8,051	0	177	
利用者	178	水稲・野菜	4,374	0	水稲・野菜	3,421	0	178	
利用者	179	野菜	970	0	野菜	970	0	179	
利用者	180	水稲・野菜	3,519	0	水稲・野菜	3,519	0	180	
利用者	181	水稲・野菜	10,699	0	水稲・野菜	10,699	0	181	
利用者	182	水稲	1,051	0	水稲	1,051	0	182	
利用者	183	水稲・野菜	4,721	0	水稲・野菜	4,571	0	183	
利用者	184	水稲・野菜	7,467	0	水稲・野菜	7,467	0	184	
利用者	185	水稲・野菜	2,668	0	水稲・野菜	1,724	0	185	
利用者	186	水稲・野菜	1,152	0	水稲・野菜	1,152	0	186	
利用者	187	水稲・野菜	4,746	0	水稲・野菜	4,807	0	187	
利用者	188	水稲・野菜	5,042	0	水稲・野菜	5,042	0	188	
利用者	189	水稲・野菜	3,175	0	水稲・野菜	3,175	0	189	
利用者	190	水稲	1,045	0	水稲	1,045	0	190	
利用者	191	水稲	838	0	水稲	838	0	191	
利用者	192	水稲・野菜	5,961	0	水稲・野菜	5,961	0	192	
利用者	193	水稲・野菜	1,368	0	水稲・野菜	1,368	0	193	
利用者	194	野菜	1,847	0	野菜	1,847	0	194	
利用者	195	野菜	828	0	野菜	828	0	195	
利用者	196	水稲・野菜	1,954	0	水稲・野菜	1,954	0	196	
利用者	197	水稲・野菜	4,071	0	水稲・野菜	5,580	0	197	
利用者	198	水稲・野菜	4,574	0	水稲・野菜	4,574	0	198	
利用者	199	水稲・野菜	2,450	0	水稲・野菜	918	0	199	
利用者	200	水稲	1,373	0	水稲	1,373	0	200	
利用者	201	水稲・野菜	644	0	水稲・野菜	644	0	201	
利用者	202	水稲	4,979	0	水稲	6,351	0	202	
利用者	203	水稲・野菜	4,718	0	水稲・野菜	4,718	0	203	
利用者	204	水稲・野菜	1,032	0	水稲・野菜	1,032	0	204	

## 4. 地域内の農業を担う者一覧(目標地図に位置付ける者)

属性	農業を担う者 (氏名・名称)	現状			10年後 (目標年度:令和16年度)				
		経営 作目等	経営 面積 (㎡)	作業受 託面積	経営 作目等	経営 面積 (㎡)	作業受 託面積	目標地図 上の表示	備考
利用者	205	水稻	1,455	0	水稻	1,455	0	205	
利用者	206	水稻・野菜	5,074	0	水稻・野菜	5,074	0	206	
利用者	207	水稻・野菜	1,869	0	水稻・野菜	1,781	0	207	
利用者	208	水稻・野菜	10,329	0	水稻・野菜	10,329	0	208	
利用者	209	水稻・野菜	2,288	0	水稻・野菜	2,288	0	209	
利用者	210	水稻・野菜	1,999	0	水稻・野菜	1,999	0	210	
利用者	211	水稻・野菜	9,092	0	水稻・野菜	6,630	0	211	
利用者	212	水稻・野菜	2,878	0	水稻・野菜	2,878	0	212	
利用者	213	水稻・野菜	6,602	0	水稻・野菜	6,602	0	213	
利用者	214	野菜	3,200	0	野菜	3,200	0	214	
利用者	215	水稻・野菜	7,061	0	水稻・野菜	7,061	0	215	
利用者	216	水稻・野菜	3,019	0	水稻・野菜	3,019	0	216	
利用者	217	水稻・野菜	3,634	0	水稻・野菜	3,634	0	217	
利用者	218	水稻・野菜	3,600	0	水稻・野菜	3,600	0	218	
利用者	219	野菜	738	0	野菜	738	0	219	
利用者	220	水稻・野菜	7,129	0	水稻・野菜	7,129	0	220	
利用者	221	水稻・野菜	3,202	0	水稻・野菜	2,581	0	221	
利用者	222	水稻・野菜	3,969	0	水稻・野菜	3,969	0	222	
利用者	223	水稻・野菜	6,391	0	水稻・野菜	6,391	0	223	
利用者	224	水稻・野菜	3,798	0	水稻・野菜	3,798	0	224	
利用者	225	水稻・野菜	3,852	0	水稻・野菜	3,852	0	225	
利用者	226	水稻・野菜	1,448	0	水稻・野菜	1,448	0	226	
利用者	227	水稻・野菜	6,158	0	水稻・野菜	6,099	0	227	
利用者	228	水稻・野菜	4,184	0	水稻・野菜	4,184	0	228	
利用者	229	水稻・野菜	1,196	0	水稻・野菜	1,196	0	229	
利用者	230	水稻	1,861	0	水稻	1,861	0	230	
利用者	231	水稻・野菜	3,861	0	水稻・野菜	3,861	0	231	
利用者	232	水稻・野菜	2,606	0	水稻・野菜	2,606	0	232	
利用者	233	水稻・野菜	11,000	0	水稻・野菜	11,000	0	233	
利用者	234	水稻・野菜	6,179	0	水稻・野菜	6,179	0	234	
利用者	235	水稻・野菜	7,155	0	水稻・野菜	7,155	0	235	
利用者	236	水稻・野菜	2,458	0	水稻・野菜	1,118	0	236	
利用者	237	水稻・野菜	9,100	0	水稻・野菜	9,100	0	237	
利用者	238	水稻・野菜	44,140	0	水稻・野菜	39,356	0	238	
利用者	239	水稻・野菜	4,813	0	水稻・野菜	4,813	0	239	
利用者	240	水稻・野菜	5,608	0	水稻・野菜	5,608	0	240	
利用者	241	水稻・野菜	2,759	0	水稻・野菜	2,759	0	241	
利用者	242	水稻・野菜	9,327	0	水稻・野菜	9,292	0	242	
利用者	243	水稻・野菜	2,238	0	水稻・野菜	2,238	0	243	
利用者	244	水稻・野菜	964	0	水稻・野菜	964	0	244	
利用者	245	水稻・野菜	788	0	水稻・野菜	788	0	245	
利用者	246	水稻・野菜	1,281	0	水稻・野菜	1,281	0	246	
利用者	247	野菜	926	0	野菜	926	0	247	
利用者	248	水稻・野菜	1,491	0	水稻・野菜	1,491	0	248	
利用者	249	野菜	1,638	0	野菜	1,253	0	249	
利用者	250	野菜	1,041	0	野菜	1,041	0	250	
利用者	251	水稻・野菜	1,088	0	水稻・野菜	1,088	0	251	
利用者	252	水稻・野菜	829	0	水稻・野菜	829	0	252	
利用者	253	野菜	678	0	野菜	678	0	253	
利用者	254	水稻・みかん	1,832	0	水稻・みかん	1,299	0	254	
利用者	255	野菜	794	0	野菜	794	0	255	



## 4. 地域内の農業を担う者一覧(目標地図に位置付ける者)

属性	農業を担う者 (氏名・名称)	現状			10年後 (目標年度:令和16年度)				
		経営 作目等	経営 面積 (㎡)	作業受 託面積	経営 作目等	経営 面積 (㎡)	作業受 託面積	目標地図 上の表示	備考
利用者	256	水稻	2,366	0	水稻	2,366	0	256	
利用者	257	水稻・野菜	3,346	0	水稻・野菜	3,346	0	257	
利用者	258	野菜	506	0	野菜	506	0	258	
利用者	259	野菜	575	0	野菜	575	0	259	
利用者	260	野菜	5,406	0	野菜	5,244	0	260	
利用者	261	野菜	685	0	野菜	685	0	261	
利用者	262	野菜	2,769	0	野菜	1,780	0	262	
利用者	263	水稻・野菜	3,834	0	水稻・野菜	3,834	0	263	
利用者	264	野菜	1,582	0	野菜	1,582	0	264	
利用者	265	野菜	716	0	野菜	716	0	265	
利用者	266	みかん	9,448	0	みかん	7,755	0	266	
利用者	267	野菜	5,345	0	野菜	2,233	0	267	
利用者	268	水稻・野菜	1,905	0	水稻・野菜	1,676	0	268	
利用者	269	野菜	4,800	0	野菜	4,800	0	269	
利用者	270	水稻・野菜	1,439	0	水稻・野菜	1,439	0	270	
利用者	271	野菜	1,249	0	野菜	1,249	0	271	
利用者	272	水稻・野菜	8,643	0	水稻・野菜	8,573	0	272	
利用者	273	水稻・野菜	4,211	0	水稻・野菜	4,211	0	273	
利用者	274	水稻・野菜	3,582	0	水稻・野菜	3,582	0	274	
利用者	275	水稻・野菜	2,519	0	水稻・野菜	2,091	0	275	
利用者	276	野菜	1,596	0	野菜	1,596	0	276	
利用者	277	野菜	2,012	0	野菜	2,012	0	277	
利用者	278	水稻・野菜	1,425	0	水稻・野菜	1,425	0	278	
利用者	279	野菜	2,072	0	野菜	2,072	0	279	
利用者	280	水稻・野菜	1,410	0	水稻・野菜	1,410	0	280	
利用者	281	野菜	1,152	0	野菜	1,152	0	281	
利用者	282	水稻・野菜	1,083	0	水稻・野菜	1,083	0	282	
利用者	283	野菜	1,112	0	野菜	1,112	0	283	
利用者	284	野菜	4,064	0	野菜	4,064	0	284	
利用者	285	水稻・野菜	2,312	0	水稻・野菜	2,312	0	285	
利用者	286	野菜	558	0	野菜	558	0	286	
利用者	287	野菜	8,711	0	野菜	5,926	0	287	
利用者	288	野菜	1,468	0	野菜	1,468	0	288	
利用者	289	野菜	4,583	0	野菜	4,116	0	289	
利用者	290	野菜	2,735	0	野菜	2,735	0	290	
利用者	291	野菜	1,344	0	野菜	1,344	0	291	
利用者	292	野菜	1,025	0	野菜	1,025	0	292	
利用者	293	野菜	1,632	0	野菜	847	0	293	
利用者	294	野菜	3,357	0	野菜	3,357	0	294	
利用者	295	水稻・野菜	2,575	0	水稻・野菜	2,179	0	295	
利用者	296	野菜	1,523	0	野菜	1,523	0	296	
利用者	297	水稻・みかん	12,964	0	水稻・みかん	12,964	0	297	
利用者	298	水稻・野菜	8,309	0	水稻・野菜	8,309	0	298	
利用者	299	水稻・野菜	813	0	水稻・野菜	813	0	299	
利用者	300	野菜	1,594	0	野菜	1,594	0	300	
利用者	301	水稻・野菜	2,947	0	水稻・野菜	2,004	0	301	
利用者	302	野菜	603	0	野菜	603	0	302	
利用者	303	野菜	1,146	0	野菜	847	0	303	
利用者	304	水稻	1,111	0	水稻	1,111	0	304	
利用者	305	野菜	1,772	0	野菜	1,772	0	305	
利用者	306	野菜	930	0	野菜	930	0	306	

## 4. 地域内の農業を担う者一覧(目標地図に位置付ける者)

属性	農業を担う者 (氏名・名称)	現状			10年後 (目標年度:令和16年度)				
		経営 作目等	経営 面積 (㎡)	作業受 託面積	経営 作目等	経営 面積 (㎡)	作業受 託面積	目標地図 上の表示	備考
利用者	307	野菜	948	0	野菜	948	0	307	
利用者	308	野菜	1,747	0	野菜	1,747	0	308	
利用者	309	野菜	1,870	0	野菜	1,870	0	309	
利用者	310	水稲・野菜	2,107	0	水稲・野菜	2,107	0	310	
利用者	311	野菜	21,339	0	野菜	21,339	0	311	
到達	312	水稲・みかん	23,788	0	水稲・みかん	23,788	0	312	
利用者	313	野菜	1,118	0	野菜	1,118	0	313	
利用者	314	水稲・野菜	729	0	水稲・野菜	729	0	314	
利用者	315	水稲	3,253	0	水稲	3,253	0	315	
利用者	316	水稲・野菜	1,690	0	水稲・野菜	1,690	0	316	
利用者	317	水稲・畜産	6,983	0	水稲・畜産	6,983	0	317	
利用者	318	水稲・野菜	2,253	0	水稲・野菜	2,253	0	318	
到達	319	水稲・花	13,985	0	水稲・花	13,985	0	319	
利用者	320	水稲・野菜	1,336	0	水稲・野菜	1,336	0	320	
利用者	321	野菜	530	0	野菜	530	0	321	
利用者	322	水稲・野菜	12,367	0	水稲・野菜	12,367	0	322	
利用者	323	水稲・野菜	2,237	0	水稲・野菜	2,237	0	323	
到達	324	水稲・みかん	2,867	0	水稲・みかん	2,867	0	324	
利用者	325	水稲・野菜	6,566	0	水稲・野菜	6,566	0	325	
利用者	326	野菜	1,045	0	野菜	1,045	0	326	
利用者	327	水稲	3,436	0	水稲	3,436	0	327	
利用者	328	水稲	1,569	0	水稲	1,569	0	328	
利用者	329	野菜	5,086	0	野菜	537	0	329	
利用者	330	野菜	8,652	0	野菜	8,652	0	330	
利用者	331	水稲・野菜	5,675	0	水稲・野菜	5,675	0	331	
利用者	332	水稲・野菜	4,397	0	水稲・野菜	4,397	0	332	
利用者	333	水稲・野菜	4,383	0	水稲・野菜	493	0	333	
利用者	334	野菜	749	0	野菜	749	0	334	
利用者	335	水稲・野菜	17,956	0	水稲・野菜	17,956	0	335	
利用者	336	水稲・野菜	6,345	0	水稲・野菜	6,345	0	336	
利用者	337	水稲	871	0	水稲	871	0	337	
利用者	338	水稲・野菜	1,907	0	水稲・野菜	1,907	0	338	
利用者	339	水稲・野菜	12,349	0	水稲・野菜	12,349	0	339	
利用者	340	水稲・みかん・ぶどう	29,034	0	水稲・みかん・ぶどう	29,034	0	340	
利用者	341	野菜	529	0	野菜	529	0	341	
利用者	342	水稲・野菜	2,277	0	水稲・野菜	2,277	0	342	
利用者	343	水稲・野菜	3,295	0	水稲・野菜	3,295	0	343	
利用者	344	野菜	2,378	0	野菜	2,378	0	344	
利用者	345	水稲・野菜	5,479	0	水稲・野菜	5,479	0	345	
利用者	346	水稲・野菜	7,299	0	水稲・野菜	7,299	0	346	
利用者	347	水稲・野菜	5,228	0	水稲・野菜	4,399	0	347	
利用者	348	水稲	4,039	0	水稲	4,039	0	348	
利用者	349	水稲・みかん	4,861	0	水稲・みかん	4,861	0	349	
利用者	350	水稲・野菜	1,672	0	水稲・野菜	1,672	0	350	
利用者	351	水稲・野菜	3,992	0	水稲・野菜	3,992	0	351	
利用者	352	水稲・野菜	4,390	0	水稲・野菜	4,390	0	352	
利用者	353	水稲・野菜	4,779	0	水稲・野菜	5,778	0	353	
利用者	354	水稲・野菜	14,887	0	水稲・野菜	13,731	0	354	
利用者	355	水稲・野菜	1,444	0	水稲・野菜	1,444	0	355	
利用者	356	水稲・野菜	3,843	0	水稲・野菜	3,843	0	356	
利用者	357	野菜	512	0	野菜	512	0	357	

## 4. 地域内の農業を担う者一覧(目標地図に位置付ける者)

属性	農業を担う者 (氏名・名称)	現状			10年後 (目標年度:令和16年度)				
		経営 作目等	経営 面積 (㎡)	作業受 託面積	経営 作目等	経営 面積 (㎡)	作業受 託面積	目標地図 上の表示	備考
利用者	358	水稻・野菜	3,071	0	水稻・野菜	2,569	0	358	
利用者	359	水稻・野菜	3,326	0	水稻・野菜	3,326	0	359	
利用者	360	野菜	1,830	0	野菜	1,830	0	360	
利用者	361	野菜	10,534	0	野菜	10,534	0	361	
利用者	362	水稻	1,470	0	水稻	1,470	0	362	
利用者	363	水稻・野菜	827	0	水稻・野菜	827	0	363	
利用者	364	野菜	672	0	野菜	672	0	364	
利用者	365	水稻・野菜	6,340	0	水稻・野菜	6,340	0	365	
利用者	366	野菜	1,414	0	野菜	1,414	0	366	
利用者	367	水稻・野菜	5,794	0	水稻・野菜	5,794	0	367	
利用者	368	野菜	27,650	0	野菜	27,650	0	368	
利用者	369	水稻・野菜	3,831	0	水稻・野菜	3,831	0	369	
利用者	370	水稻・野菜	5,134	0	水稻・野菜	5,134	0	370	
利用者	371	野菜	760	0	野菜	760	0	371	
利用者	372	水稻・畜産	17,377	0	水稻・畜産	17,377	0	372	
認農	373	水稻・畜産	14,993	0	水稻・畜産	14,993	0	373	
利用者	374	水稻・野菜	2,648	0	水稻・野菜	2,648	0	374	
利用者	375	水稻・野菜	5,144	0	水稻・野菜	5,144	0	375	
利用者	376	水稻・みかん	38,986	0	水稻・みかん	38,986	0	376	
利用者	377	水稻・野菜	857	0	水稻・野菜	857	0	377	
利用者	378	野菜	639	0	野菜	639	0	378	
利用者	379	水稻・野菜	1,077	0	水稻・野菜	1,077	0	379	
利用者	380	みかん	10,647	0	みかん	10,647	0	380	
利用者	381	野菜	8,570	0	野菜	8,570	0	381	
認農	382	水稻	65,617	0	水稻	65,617	0	382	
利用者	383	水稻・野菜	4,163	0	水稻・野菜	4,163	0	383	
利用者	384	水稻・野菜	2,152	0	水稻・野菜	2,152	0	384	
利用者	385	水稻・野菜	3,793	0	水稻・野菜	3,793	0	385	
利用者	386	水稻・野菜	765	0	水稻・野菜	765	0	386	
利用者	387	水稻・野菜	2,309	0	水稻・野菜	2,309	0	387	
利用者	388	水稻・野菜	3,365	0	水稻・野菜	3,365	0	388	
利用者	389	水稻・野菜	2,268	0	水稻・野菜	2,268	0	389	
利用者	390	水稻・野菜	4,244	0	水稻・野菜	4,244	0	390	
利用者	391	野菜	551	0	野菜	551	0	391	
利用者	392	水稻・野菜	2,997	0	水稻・野菜	2,997	0	392	
利用者	393	水稻・野菜	1,916	0	水稻・野菜	1,916	0	393	
利用者	394	水稻・野菜	1,352	0	水稻・野菜	1,352	0	394	
利用者	395	水稻	2,656	0	水稻	2,656	0	395	
利用者	396	水稻・野菜	4,985	0	水稻・野菜	4,985	0	396	
利用者	397	水稻・野菜	941	0	水稻・野菜	861	0	397	
利用者	398	水稻・野菜	1,099	0	水稻・野菜	1,099	0	398	
利用者	399	水稻・野菜	814	0	水稻・野菜	814	0	399	
利用者	400	野菜	555	0	野菜	555	0	400	
利用者	401	野菜	1,060	0	野菜	1,060	0	401	
利用者	402	水稻・野菜	1,893	0	水稻・野菜	1,893	0	402	
利用者	403	水稻	2,473	0	水稻	2,473	0	403	
利用者	404	水稻・野菜	1,505	0	水稻・野菜	1,505	0	404	
利用者	405	水稻	1,895	0	水稻	1,895	0	405	
利用者	406	水稻・野菜	1,879	0	水稻・野菜	1,879	0	406	
利用者	407	水稻・野菜	2,425	0	水稻・野菜	2,425	0	407	
利用者	408	水稻・野菜	4,342	0	水稻・野菜	4,342	0	408	

## 4. 地域内の農業を担う者一覧(目標地図に位置付ける者)

属性	農業を担う者 (氏名・名称)	現状			10年後 (目標年度:令和16年度)				
		経営 作目等	経営 面積 (㎡)	作業受 託面積	経営 作目等	経営 面積 (㎡)	作業受 託面積	目標地図 上の表示	備考
利用者	409	水稻	1,423	0	水稻	1,423	0	409	
利用者	410	水稻	5,870	0	水稻	4,436	0	410	
利用者	411	水稻	1,214	0	水稻	1,214	0	411	
利用者	412	水稻	794	0	水稻	794	0	412	
利用者	413	水稻・野菜	2,126	0	水稻・野菜	2,126	0	413	
利用者	414	水稻	1,424	0	水稻	1,424	0	414	
利用者	415	水稻・野菜	1,848	0	水稻・野菜	1,848	0	415	
利用者	416	水稻・野菜	3,508	0	水稻・野菜	3,508	0	416	
利用者	417	水稻	1,788	0	水稻	1,788	0	417	
利用者	418	水稻	2,424	0	水稻	3,858	0	418	
利用者	419	野菜	593	0	野菜	593	0	419	
利用者	420	水稻	3,120	0	水稻	3,120	0	420	
利用者	421	水稻・野菜	3,562	0	水稻・野菜	3,562	0	421	
利用者	422	水稻	965	0	水稻	965	0	422	
利用者	423	水稻・野菜	5,528	0	水稻・野菜	5,528	0	423	
利用者	424	水稻	868	0	水稻	848	0	424	
利用者	425	水稻	5,739	0	水稻	5,739	0	425	
利用者	426	水稻・野菜	1,471	0	水稻・野菜	1,471	0	426	
利用者	427	水稻	5,874	0	水稻	5,874	0	427	
利用者	428	水稻	1,720	0	水稻	1,720	0	428	
利用者	429	水稻・みかん	1,277	0	水稻・みかん	1,277	0	429	
利用者	430	水稻・野菜	1,336	0	水稻・野菜	1,336	0	430	
利用者	431	水稻・野菜	2,108	0	水稻・野菜	2,108	0	431	
利用者	432	水稻・野菜	1,140	0	水稻・野菜	1,140	0	432	
利用者	433	水稻	1,209	0	水稻	1,209	0	433	
利用者	434	水稻・野菜	2,883	0	水稻・野菜	2,883	0	434	
利用者	435	水稻	3,126	0	水稻	3,126	0	435	
利用者	436	水稻・野菜	4,128	0	水稻・野菜	4,128	0	436	
利用者	437	水稻・野菜	4,181	0	水稻・野菜	4,181	0	437	
利用者	438	水稻・野菜	1,846	0	水稻・野菜	1,846	0	438	
利用者	439	水稻・野菜	3,208	0	水稻・野菜	3,208	0	439	
利用者	440	水稻・野菜	16,395	0	水稻・野菜	16,395	0	440	
利用者	441	水稻	1,640	0	水稻	1,640	0	441	
利用者	442	水稻・野菜	6,202	0	水稻・野菜	6,202	0	442	
利用者	443	水稻・野菜	2,197	0	水稻・野菜	2,197	0	443	
利用者	444	野菜	9,547	0	野菜	9,547	0	444	
利用者	445	野菜	10,633	0	野菜	10,633	0	445	
利用者	446	水稻	1,527	0	水稻	1,527	0	446	
利用者	447	野菜	6,346	0	野菜	6,346	0	447	
利用者	448	野菜	3,059	0	野菜	3,059	0	448	
利用者	449	野菜	868	0	野菜	868	0	449	
利用者	450	水稻・野菜	2,374	0	水稻・野菜	2,374	0	450	
利用者	451	水稻	2,749	0	水稻	2,749	0	451	
利用者	452	水稻	55,466	0	水稻	55,466	0	452	
到達	453	水稻	3,224	0	水稻	3,224	0	453	
利用者	454	水稻・野菜	894	0	水稻・野菜	894	0	454	
利用者	455	水稻	1,463	0	水稻	1,463	0	455	
利用者	456	野菜	18,691	0	野菜	18,691	0	456	
利用者	457	水稻・野菜	12,995	0	水稻・野菜	3,155	0	457	
利用者	458	野菜	5,070	0	野菜	5,070	0	458	
利用者	459	野菜	3,673	0	野菜	3,673	0	459	






## 4. 地域内の農業を担う者一覧(目標地図に位置付ける者)

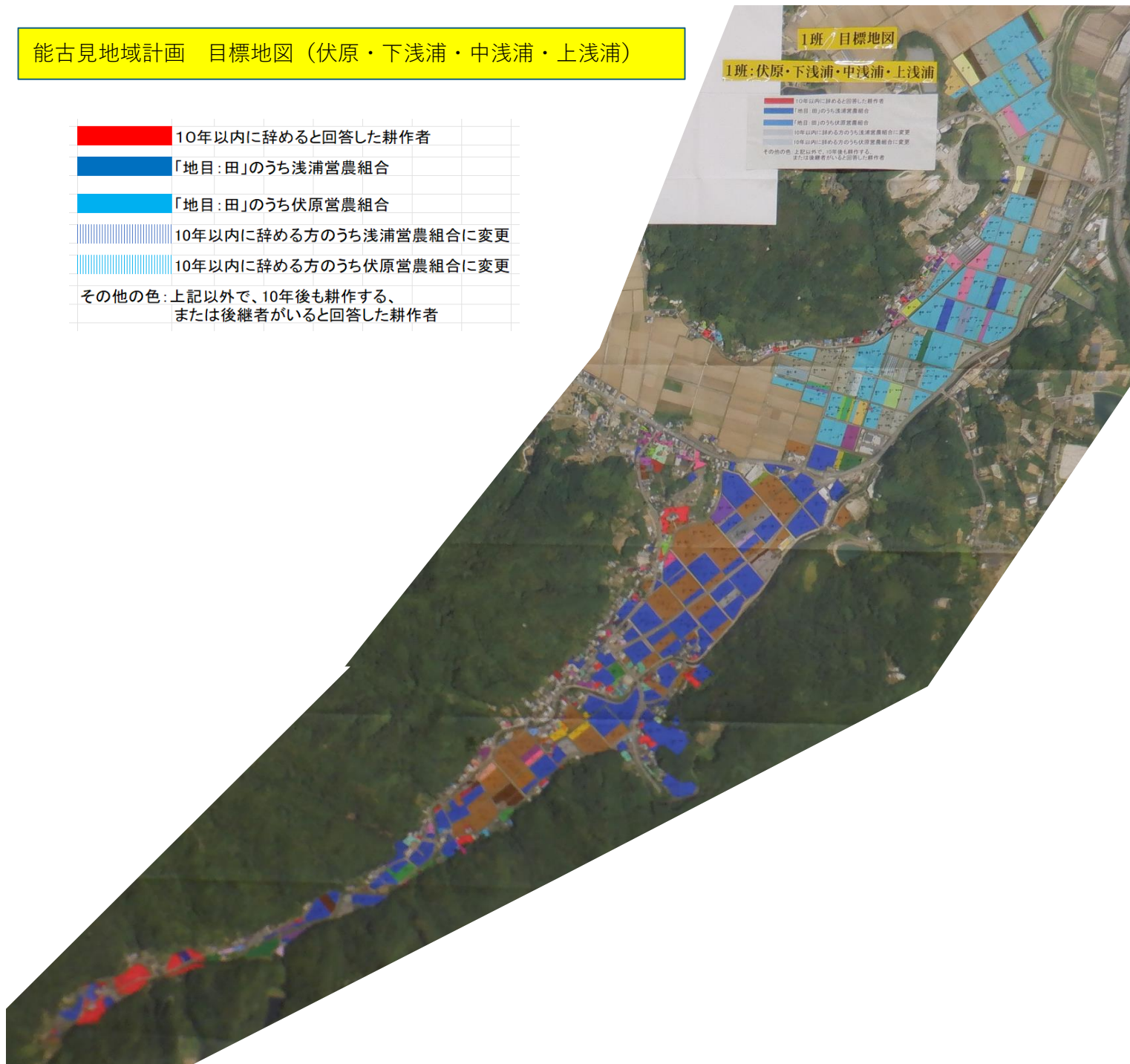
属性	農業を担う者 (氏名・名称)	現状			10年後 (目標年度:令和16年度)				
		経営 作目等	経営 面積 (㎡)	作業受 託面積	経営 作目等	経営 面積 (㎡)	作業受 託面積	目標地図 上の表示	備考
利用者	460	野菜	628	0	野菜	628	0	460	
利用者	461	野菜	797	0	野菜	797	0	461	
利用者	462	みかん	2,241	0	みかん	2,241	0	462	
利用者	463	野菜	16,480	0	野菜	16,480	0	463	
利用者	464	水稲・みかん	4,142	0	水稲・みかん	4,142	0	464	
利用者	465	野菜	1,290	0	野菜	1,290	0	465	
利用者	466	野菜	614	0	野菜	614	0	466	
利用者	467	野菜	1,044	0	野菜	1,044	0	467	
利用者	468	野菜	852	0	野菜	852	0	468	
利用者	469	野菜	934	0	野菜	934	0	469	
利用者	470	水稲・野菜	2,872	0	水稲・野菜	2,872	0	470	
利用者	471	野菜	640	0	野菜	640	0	471	
利用者	472	水稲	3,779	0	水稲	3,779	0	472	
利用者	473	野菜	665	0	野菜	665	0	473	
利用者	474	みかん	893	0	みかん	893	0	474	
利用者	475	みかん	2,839	0	みかん	2,839	0	475	
利用者	476	水稲	0	0	水稲	4,549	0	476	
利用者	477	野菜	1,740	0	野菜	846	0	477	
利用者	478	水稲・野菜	3,082	0	水稲・野菜	3,082	0	478	
利用者	479	水稲	689	0	水稲	689	0	479	
利用者	480	野菜	2,775	0	野菜	2,730	0	480	
利用者	481	野菜	1,106	0	野菜	1,106	0	481	
利用者	482	水稲・野菜	1,357	0	水稲・野菜	1,357	0	482	
利用者	483	水稲	14,479	0	水稲	14,479	0	483	
利用者	484	水稲	2,336	0	水稲	2,336	0	484	
利用者	485	水稲	1,039	0	水稲	1,039	0	485	
利用者	486	水稲・野菜	0	0	水稲・野菜	5,385	0	486	
利用者	487	水稲	8,162	0	水稲	11,277	0	487	
利用者	488	野菜	3,616	0	野菜	3,616	0	488	
利用者	489	水稲	3,237	0	水稲	3,237	0	489	
利用者	490	野菜	1,245	0	野菜	1,245	0	490	
利用者	491	水稲・みかん	5,547	0	水稲・みかん	3,467	0	491	
利用者	492	水稲	571	0	水稲	571	0	492	
利用者	493	水稲	1,033	0	水稲	1,033	0	493	
利用者	494	水稲・野菜	1,487	0	水稲・野菜	1,487	0	494	
利用者	495	水稲・野菜	4,337	0	水稲・野菜	4,337	0	495	
利用者	496	水稲・野菜	1,108	0	水稲・野菜	1,108	0	496	
利用者	497	野菜	542	0	野菜	542	0	497	
利用者	498	水稲	984	0	水稲	984	0	498	
利用者	499	野菜	4,278	0	野菜	2,523	0	499	
利用者	500	水稲	2,996	0	水稲	2,996	0	500	
利用者	501	水稲	1,296	0	水稲	1,296	0	501	
利用者	502	野菜	0	0	野菜	2,907	0	502	
利用者	503	水稲・野菜	946	0	水稲・野菜	946	0	503	
利用者	504	水稲・野菜	0	0	水稲・野菜	3,262	0	504	
利用者	505	水稲・野菜	1,321	0	水稲・野菜	1,321	0	505	
利用者	506	水稲・野菜	0	0	水稲・野菜	6,844	0	506	
利用者	507	野菜	0	0	野菜	4,980	0	507	
利用者	508	野菜	0	0	野菜	18,983	0	508	
利用者	509	水稲	23,730	0	水稲	23,730	0	509	
認就	510	みかん	488	0	みかん	38,733	0	510	

4. 地域内の農業を担う者一覧(目標地図に位置付ける者)




属性	農業を担う者 (氏名・名称)	現状			10年後 (目標年度:令和16年度)				
		経営 作目等	経営 面積 (㎡)	作業受 託面積	経営 作目等	経営 面積 (㎡)	作業受 託面積	目標地図 上の表示	備考
認就	511	花き	0	0	花き	8,513	0	511	
認就	512	ぶどう	0	0	ぶどう	2,157	0	512	
利用者	513	有機野菜・米	0	0	有機野菜・米	6,077	0	513	
利用者	514	畜産			畜産			514	
利用者	515	みかん	0	0	みかん	1,780	0	515	
利用者	516	水稲	0	0	水稲	13,076	0	516	
利用者	517	水稲・みかん	0	0	水稲・みかん	1,695	0	517	
集	518	水稲・麦・大豆	177,766	0	水稲・麦・大豆	397,386	0	518	構成員については別紙のとおり
集	519	水稲・麦・大豆	154,511	0	水稲・麦・大豆	205,004	0	519	構成員については別紙のとおり
集	520	水稲・麦・大豆	188,661	0	水稲・麦・大豆	157,698	0	520	構成員については別紙のとおり
集	521	水稲・麦・大豆	178,054	0	水稲・麦・大豆	248,472	0	521	構成員については別紙のとおり
計	521経営体		2,810,715			3,202,215			

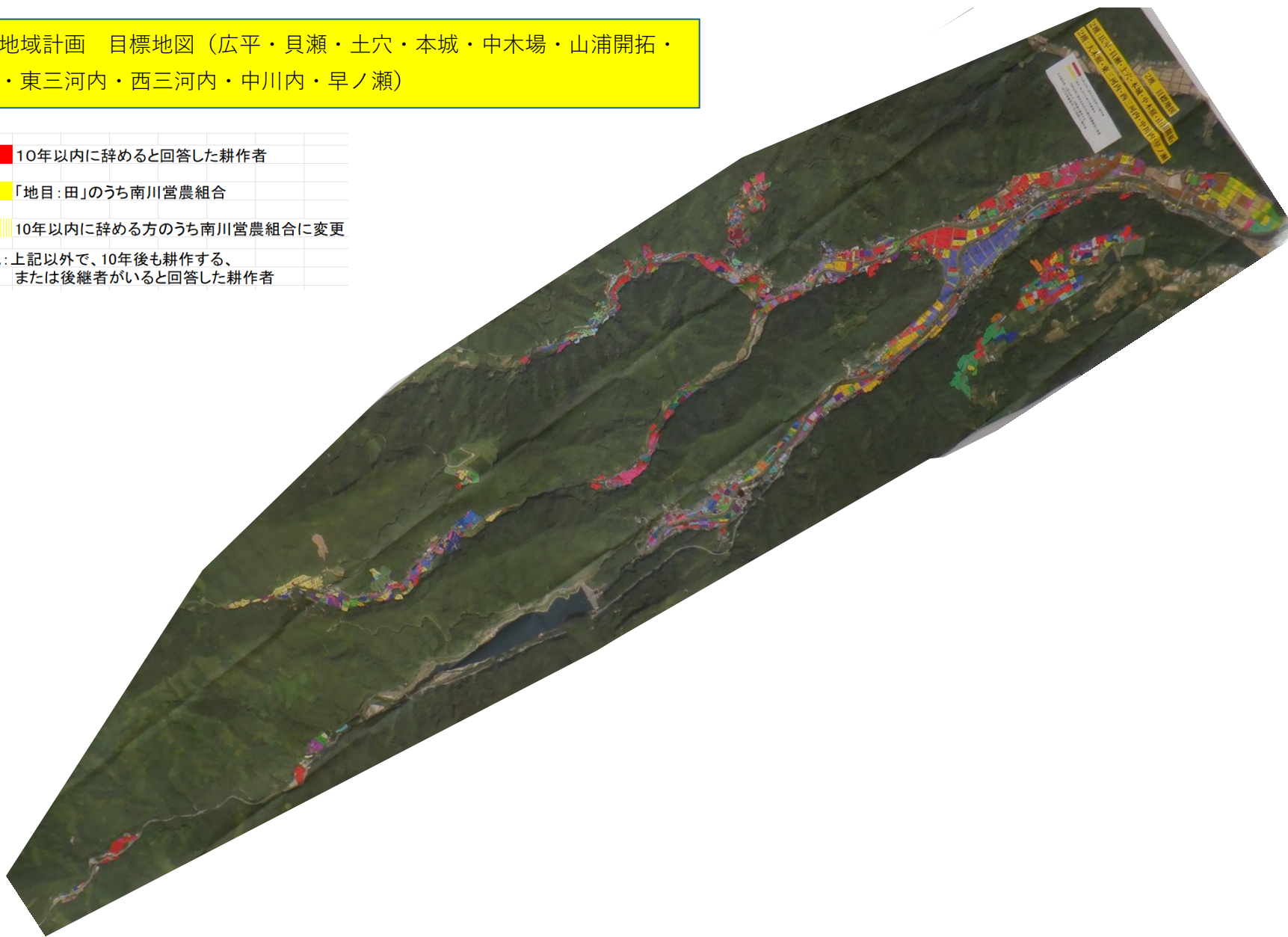
能古見地域計画 目標地図（伏原・下浅浦・中浅浦・上浅浦）

	10年以内に辞めると回答した耕作者
	「地目：田」のうち浅浦営農組合
	「地目：田」のうち伏原営農組合
	10年以内に辞める方のうち浅浦営農組合に変更
	10年以内に辞める方のうち伏原営農組合に変更
その他の色：上記以外で、10年後も耕作する、 または後継者がいると回答した耕作者	








能古見地域計画 目標地図（広平・貝瀬・土穴・本城・中木場・山浦開拓・  
大木庭・東三河内・西三河内・中川内・早ノ瀬）

	10年以内に辞めると回答した耕作者
	「地目：田」のうち南川営農組合
	10年以内に辞める方のうち南川営農組合に変更
その他の色	上記以外で、10年後も耕作する、 または後継者がいると回答した耕作者





能古見地域計画 目標地図（南川・筒口・大殿分・川内・山浦・白鳥尾）

	10年以内に辞めると回答した耕作者
	「地目：田」のうち筒口営農組合
	「地目：田」のうち南川営農組合
	10年以内に辞める方のうち筒口営農組合に変更
	10年以内に辞める方のうち南川営農組合に変更
その他の色：上記以外で、10年後も耕作する、 または後継者がいると回答した耕作者	

