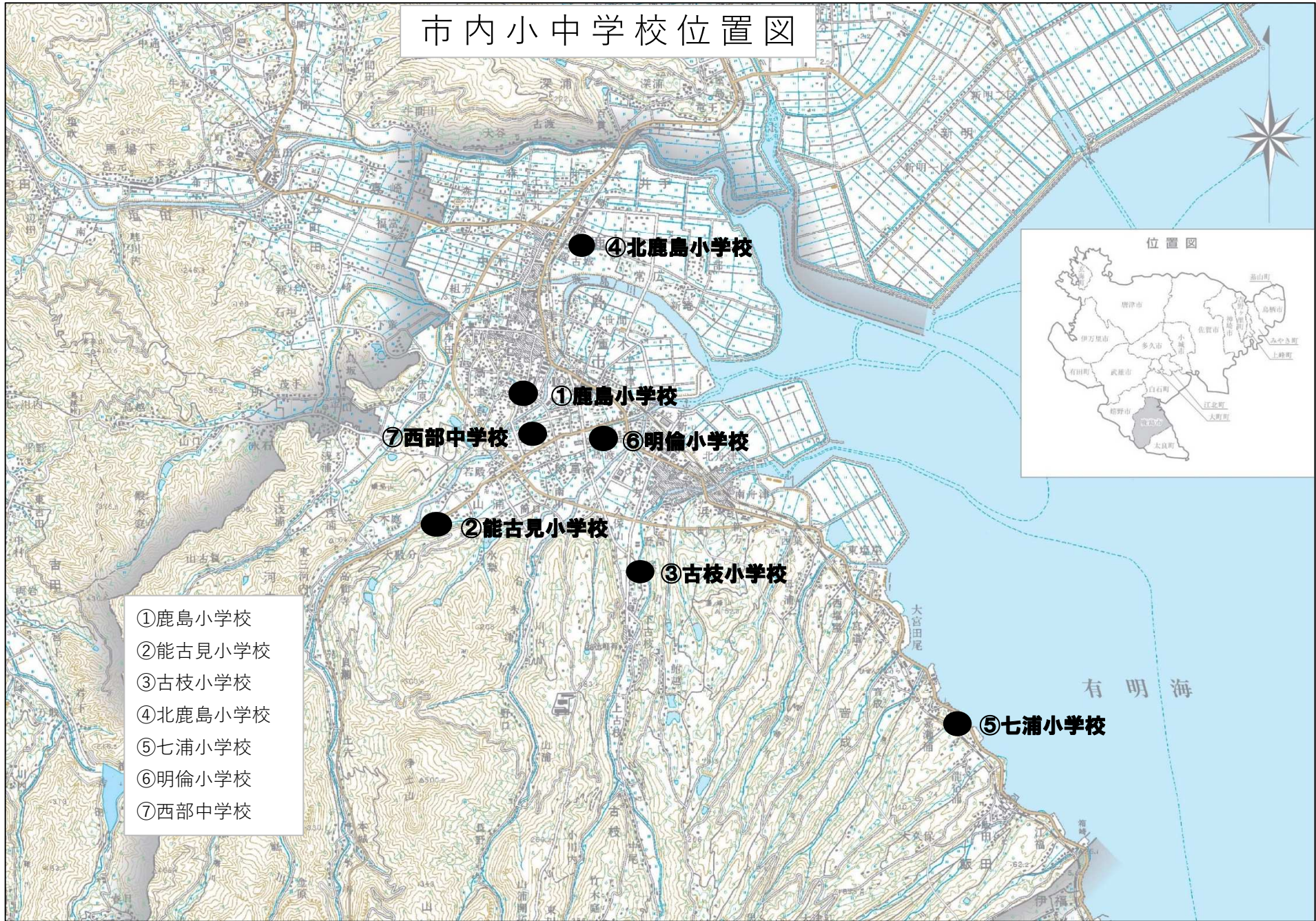
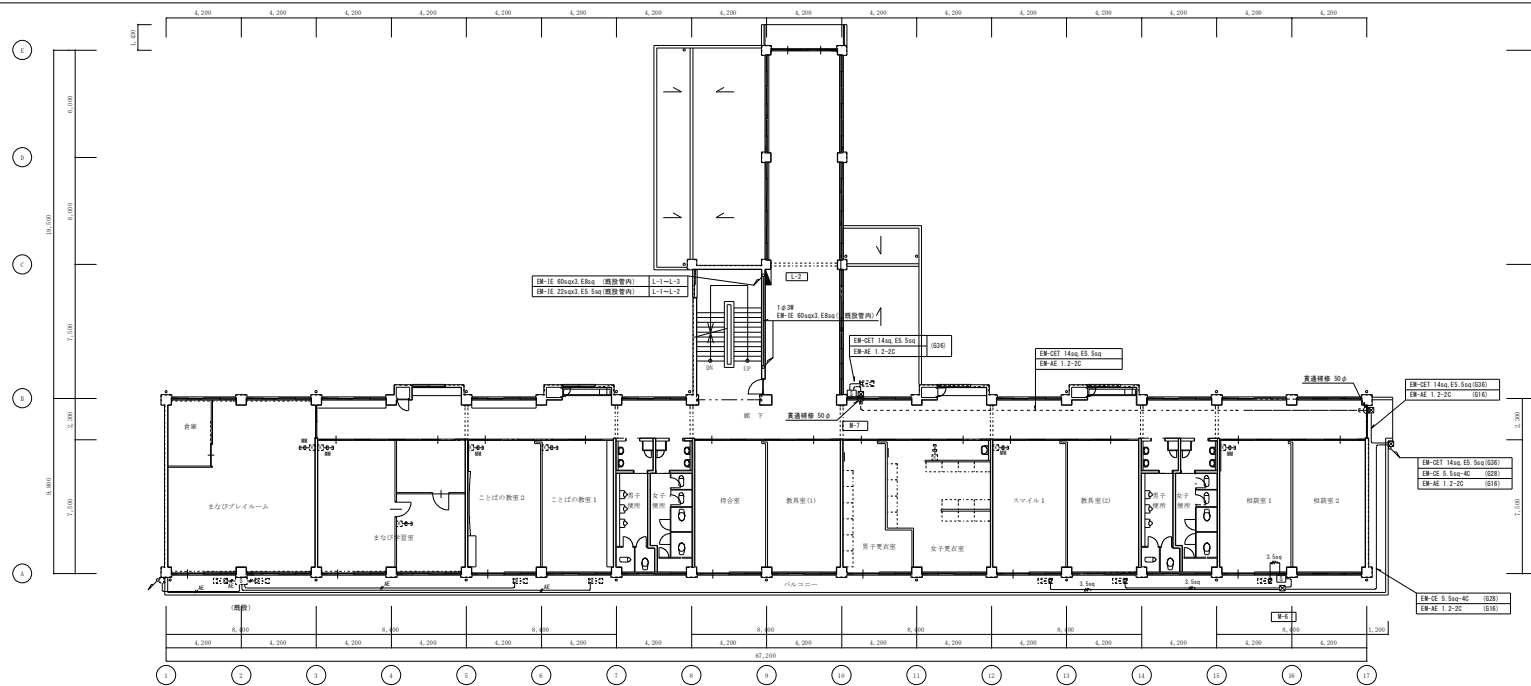


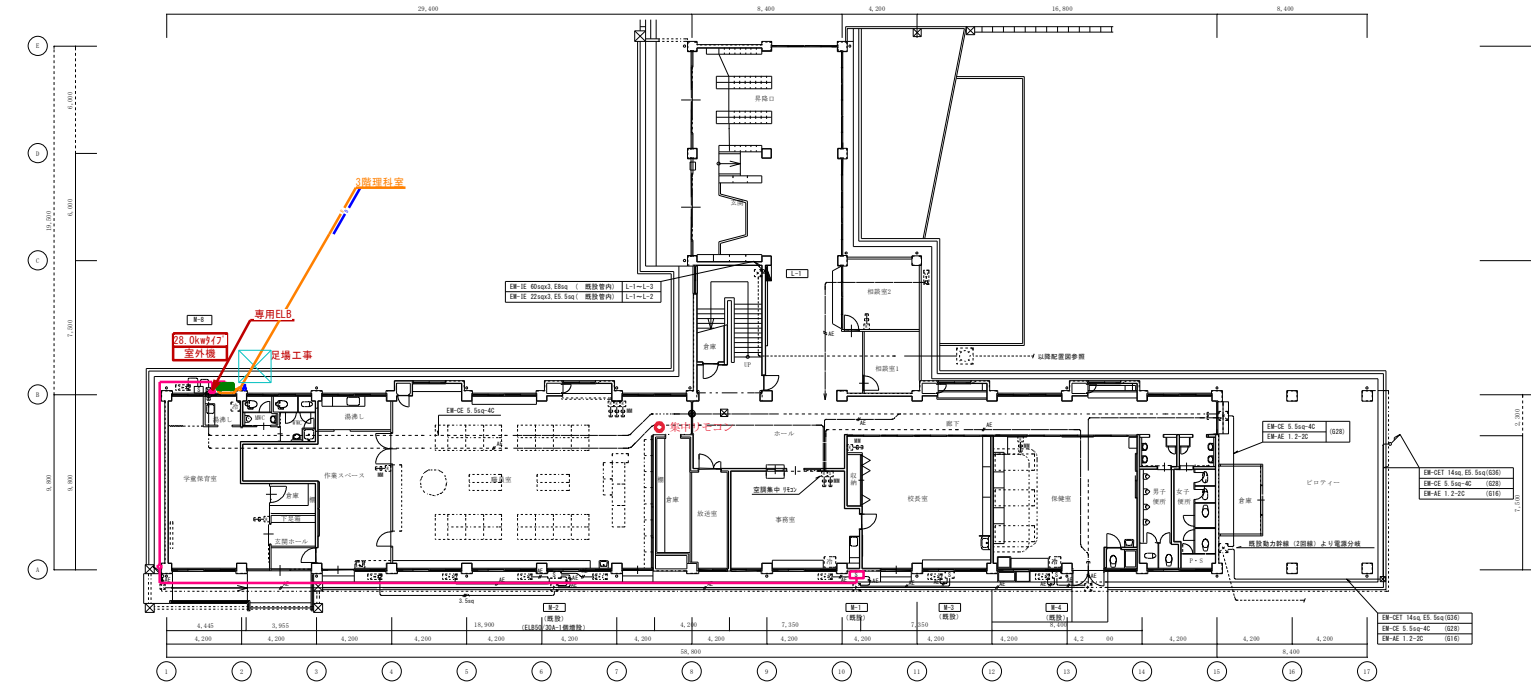
市内小中学校位置図





＜区画貫通部特記＞
 本工程における全ての防火上主要な間仕切壁及び防火区画貫通部は、
 国土交通大臣認定工法又は前後1mを覆った耐火構造とする。
 ● 防火上主要な間仕切壁及び防火区画貫通部を示す。

2階平面図 S=1/150



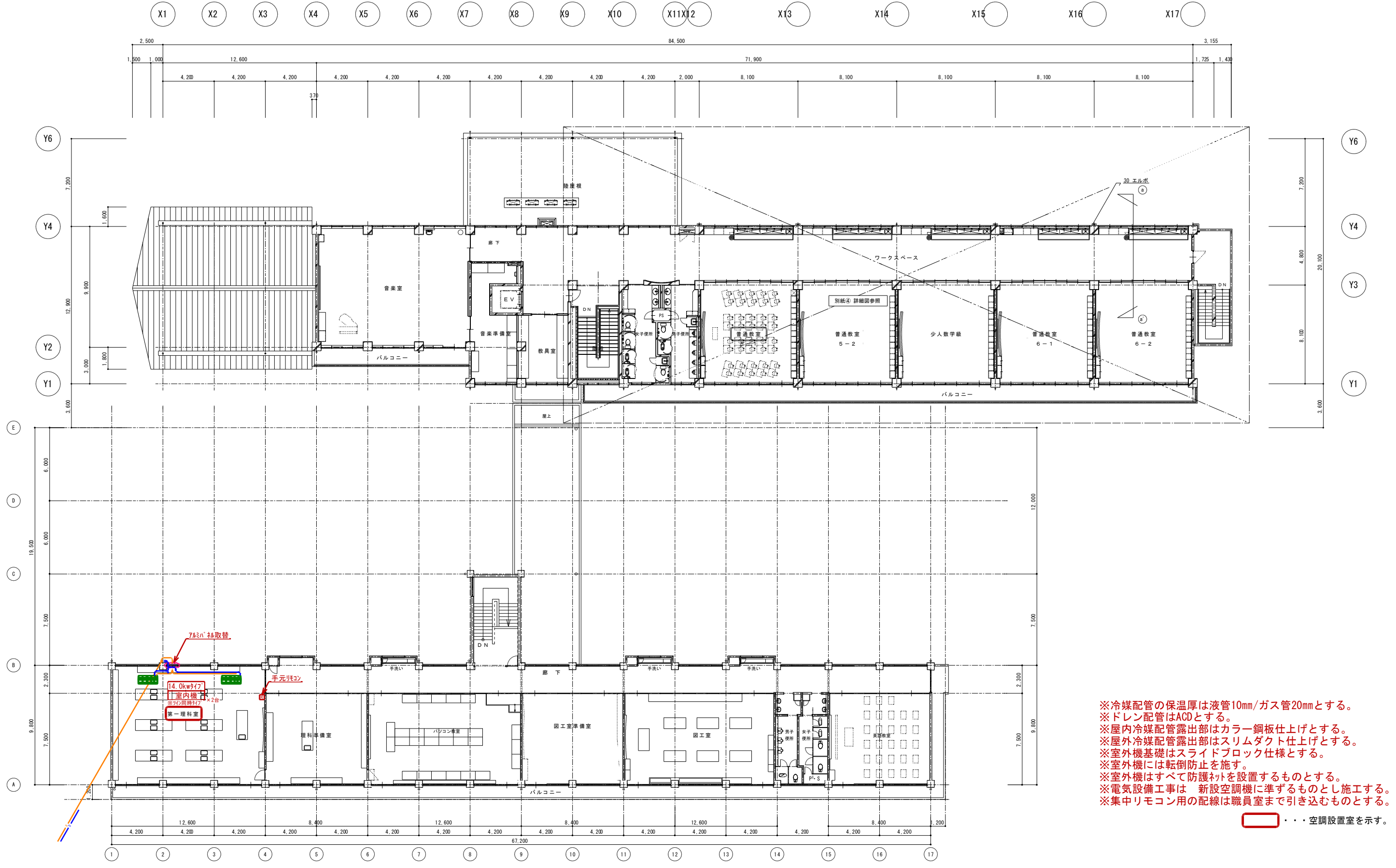
記号リスト	保護管
φ4.5m	EPC-ET 3.50q-4C (020)
φ4.5m	EPC-AE 1.2-2C (010)
φ4.5m	EPC-AE 1.2-2C (020)
φ4.5m	空調用冷媒配管 (010)
φ4.5m	空調用冷媒配管 (020)
φ4.5m	EPC-AE 1.2-2C (010)
φ4.5m	EPC-AE 1.2-2C (020)

注) 1. 配線の壁上り、引下りは配管により保護する。
 2. 既設壁の配線壁上り、引下りは既設配管を積極的に利用すること。
 3. 箇中プルボックスは 300x300x200 SUS 印とする。

※冷媒配管の保温厚は液管10mm/ガス管20mmとする。
 ※ドレン配管はACDとする。
 ※屋内冷媒配管露出部はカラー鋼板仕上げとする。
 ※屋外冷媒配管露出部はスリムダクト仕上げとする。
 ※室外機基礎はスライドブロック仕様とする。
 ※室外機には転倒防止を施す。
 ※室外機はすべて防護柵を設置するものとする。
 ※電気設備工事は 新設空調機に準ずるものとし施工する。
 ※集中リモコン用の配線は職員室まで引き込むものとする。
 □・・・空調設置室を示す。

1階平面図 S=1/150

設計変更年月日	1回 年 月 日	工 鹿島小学校 3階理科室空調設備工事	縮 1/150	図面番号
	2回 年 月 日			
	3回 年 月 日	1・2階平面図		

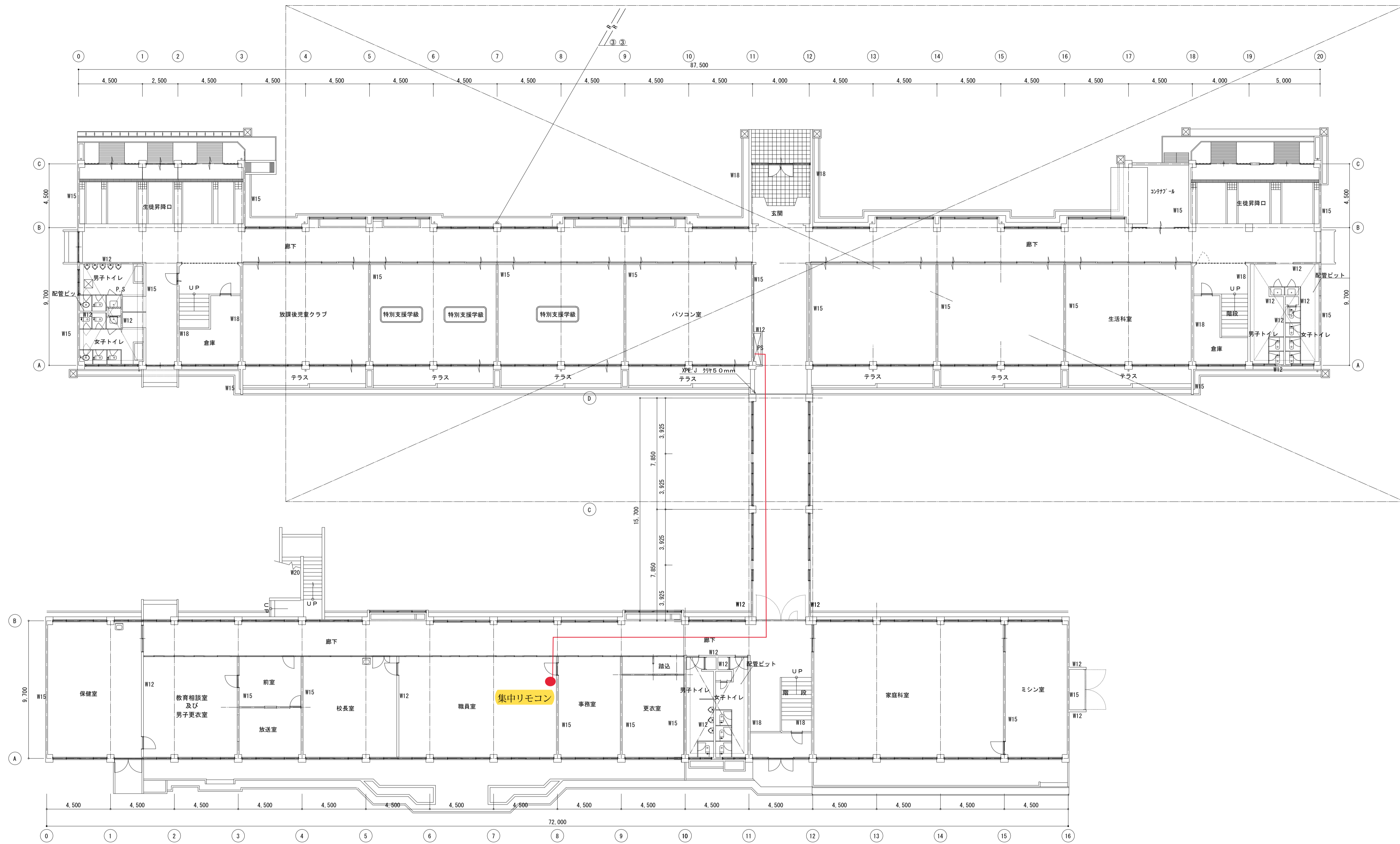


※冷媒配管の保温厚は液管10mm/ガス管20mmとする。
 ※ドレン配管はACDとする。
 ※屋内冷媒配管露出部はカラー鋼板仕上げとする。
 ※屋外冷媒配管露出部はスリムダクト仕上げとする。
 ※室外機基礎はスライドブロック仕様とする。
 ※室外機には転倒防止を施す。
 ※室外機はすべて防護柵を設置するものとする。
 ※電気設備工事は 新設空調機に準ずるものとし施工する。
 ※集中リモコン用の配線は職員室まで引き込むものとする。

・・・空調設置室を示す。

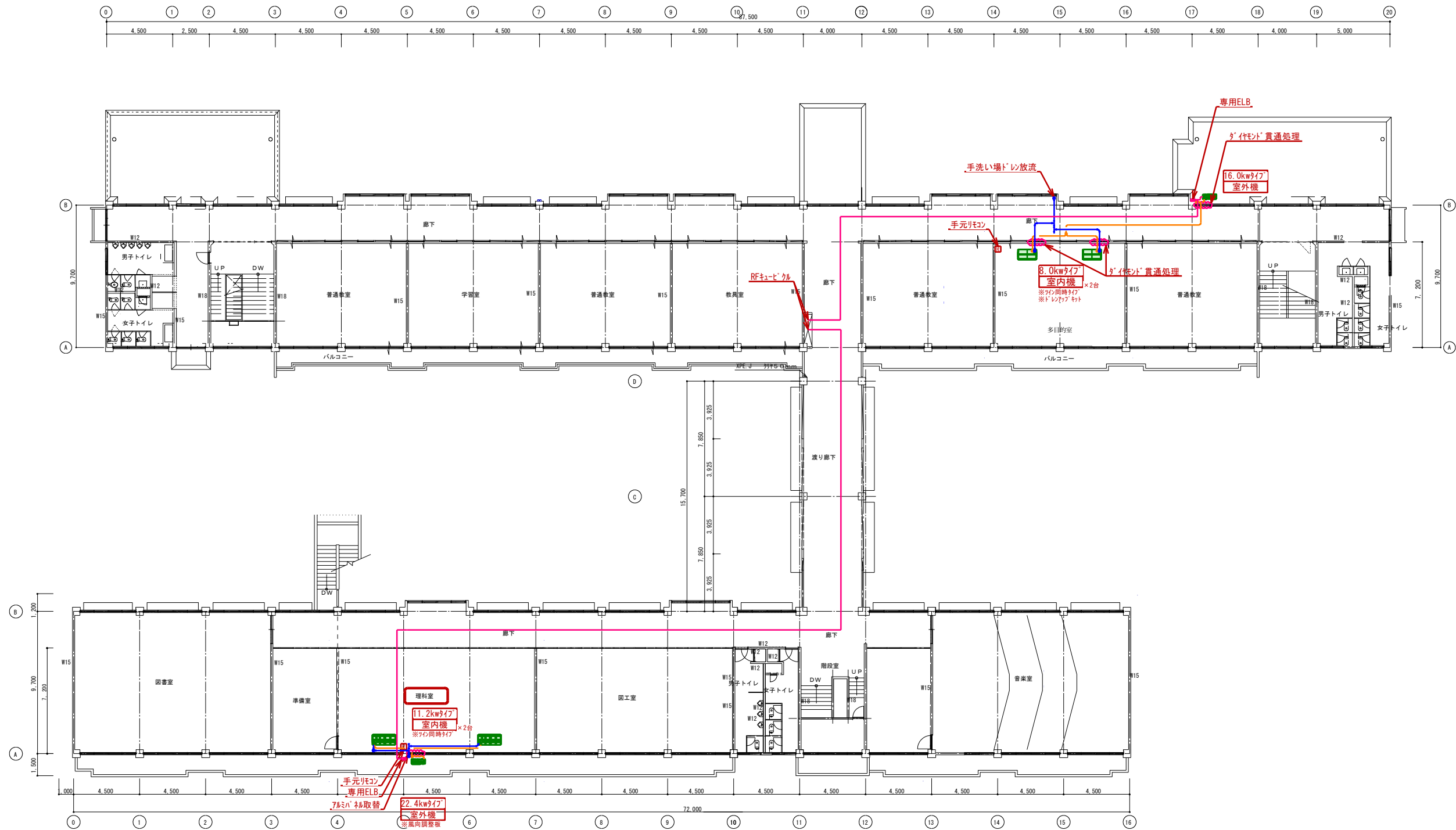
空調 3階平面図 S=1/150

設計変更年月日 1回 年月日 2回 年月日 3回 年月日	工事名 鹿島小学校 3階理科室空調設備工事	編 A1: S=1/150 A3: S=1/300	図面番号	
				3階平面図
				工



空調 1階平面図 S=1/150

設計変更年月日 1回 年 月 日 2回 年 月 日 3回 年 月 日	工事名 鹿島・能古見及び古枝小学校空調設備設置工事(機械設備)	縮尺 A1 : S=1/150 A3 : S=1/300	鹿島市教育総務課	図面番号 04 / M	
	図面名 (能古見小学校)竣工図 空調 1階平面図	竣工日 令和元年9月2日			

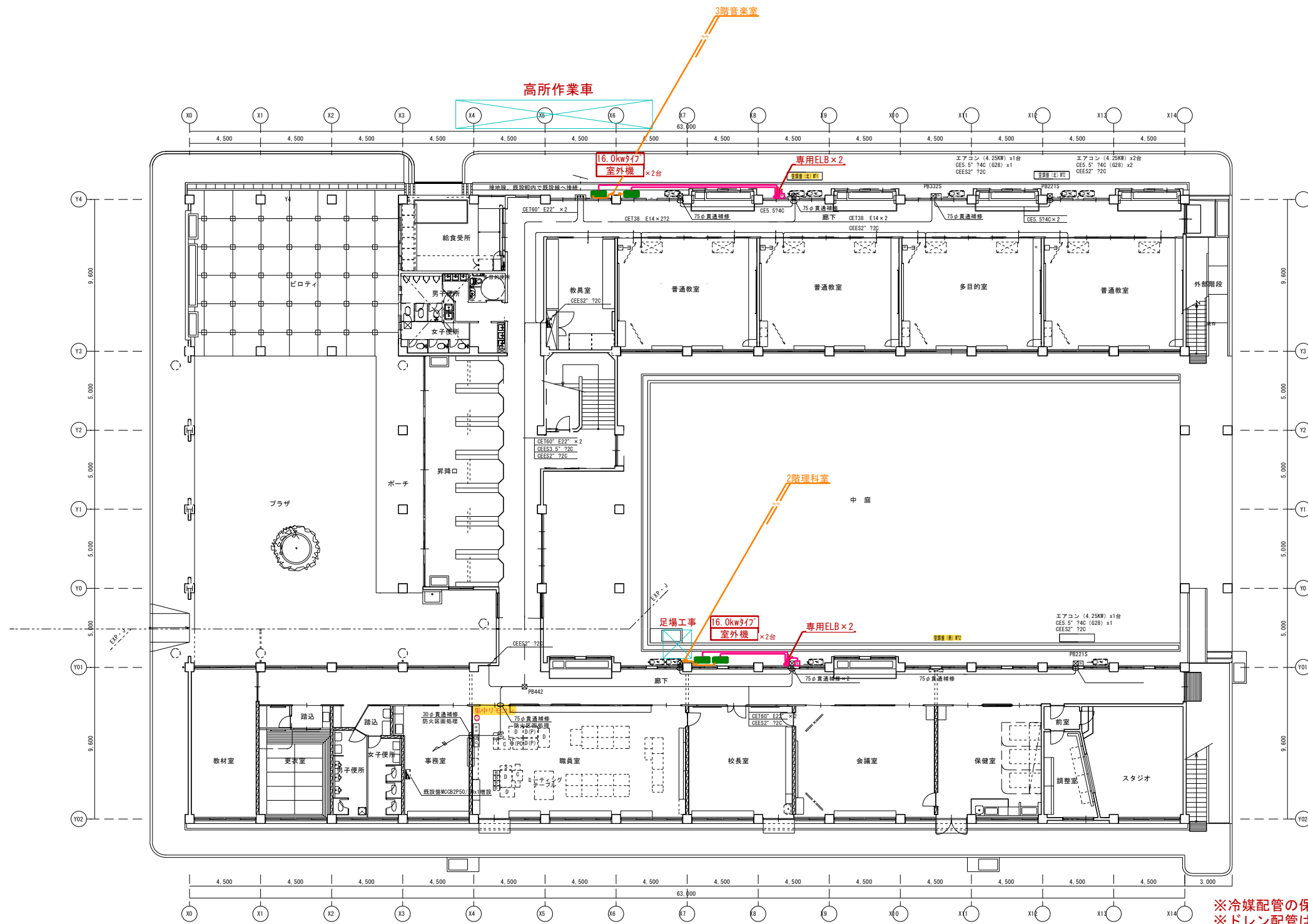


空調 2階平面図 S=1/150

※冷媒配管の保温厚は液管10mm/ガス管20mmとする。
 ※ドレン配管はACDとする。
 ※屋内冷媒配管露出部はカラー鋼板仕上げとする。
 ※屋外冷媒配管露出部はスリムダクト仕上げとする。
 ※室外機基礎はスライドブロック仕様とする。
 ※室外機には転倒防止を施す。
 ※室外機はすべて防護柵を設置するものとする。
 ※電気設備工事は新設空調機に準ずるものとし施工する。
 ※集中リモコン用の配線は職員室まで引き込むものとする。

... 空調設置室を示す。

	設計変更年月日		工	編 A1: S=1/150 尺 A3: S=1/300	図面番号
	1回 年 月 日		能古見小学校 2階理科室、児童会室空調設備工事		
	2回 年 月 日				
	3回 年 月 日		2階平面図		



凡例	記号	名称・仕様・規格	備考
	分電盤		
	動力盤		
	ダイヤモンド装置		
	ハルス検出器		
	集中監視装置		機械設備工事
	エアコン用リモコン		機械設備工事
	PB312	プルボックス	PB300" x200
	PB323	プルボックス	PB300" x200SUS-MP
	天井点検口		AL450"

特記なき配管記号は下記とする

EM7EEF2 073C

EM7CEES2 72C

6 (MMA)

注) ケーブルの壁引下げは配管保護とする

- ※冷媒配管の保温厚は液管10mm/ガス管20mmとする。
- ※ドレン配管はACDとする。
- ※屋内冷媒配管露出部はカラー鋼板仕上げとする。
- ※屋外冷媒配管露出部はスリムダクト仕上げとする。
- ※室外機基礎はスライドブロック仕様とする。
- ※室外機には転倒防止を施す。
- ※室外機はすべて防護柵を設置するものとする。
- ※電気設備工事は 新設空調機に準ずるものとし施工する。
- ※集中リモコン用の配線は職員室まで引き込むものとする。

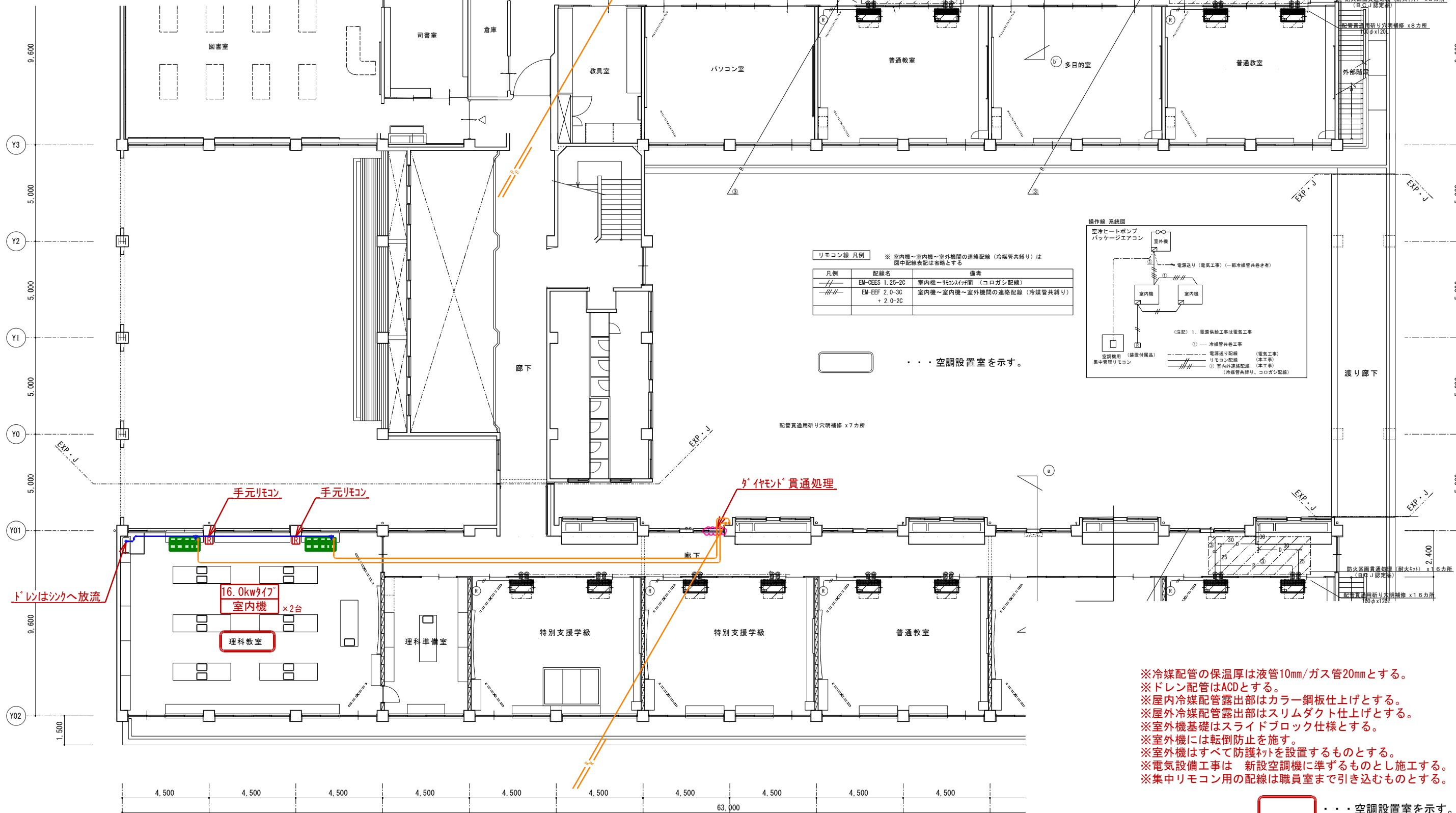
■■■■ 空調設置室を示す。

1階平面図 S=1/150	設計変更年月日	工 事 名	v	完成図
	1回 年月日	古枝小学校 2階理科室、3階音楽空調設備工事	A1 : S=1/150	図 面 番 号
	2回 年月日		A3 : S=1/300	
	3回 年月日	1階平面図	図 計	

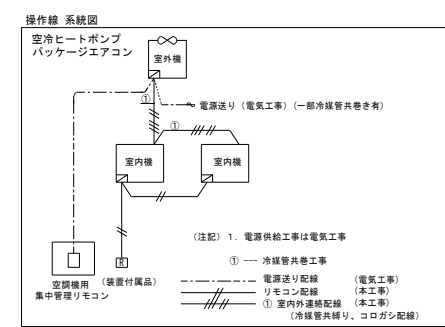
記号	液管	ガス管
①	6.4φ	9.5φ
②	6.4φ	12.7φ
③	9.5φ	15.9φ
④	9.5φ	19.1φ
⑤	9.5φ	25.4φ
⑥	12.7φ	25.4φ

液管 6.4φ~9.5φ 保温厚 8t
 液管 12.7φ~38.1φ 保温厚 10t
 ガス管 6.4φ~38.1φ 保温厚 20t

- 天井開口復旧範囲を示す
- 天井点検口 アルミ製 450x450
- 防火区画貫通処理を示す
防火区画貫通処理 (耐火キット)
(BCJ認定品)
- ワイヤードリモコン



凡例	配線名	備考
	EM-OEES 1.25-2C	室内機~リモコン付間 (コログシ配線)
	EM-EEF 2.0-3C + 2.0-2C	室内機~室内機~室外機間の連絡配線 (冷媒管共締め)



- ※冷媒配管の保温厚は液管10mm/ガス管20mmとする。
- ※ドレン配管はACDとする。
- ※屋内冷媒配管露出部はカラー鋼板仕上げとする。
- ※屋外冷媒配管露出部はスリムダクト仕上げとする。
- ※室外機基礎はスライドブロック仕様とする。
- ※室外機には転倒防止を施す。
- ※室外機はすべて防護ネットを設置するものとする。
- ※電気設備工事は 新設空調機に準ずるものとし施工する。
- ※集中リモコン用の配線は職員室まで引き込むものとする。

2階平面図 S=1/100

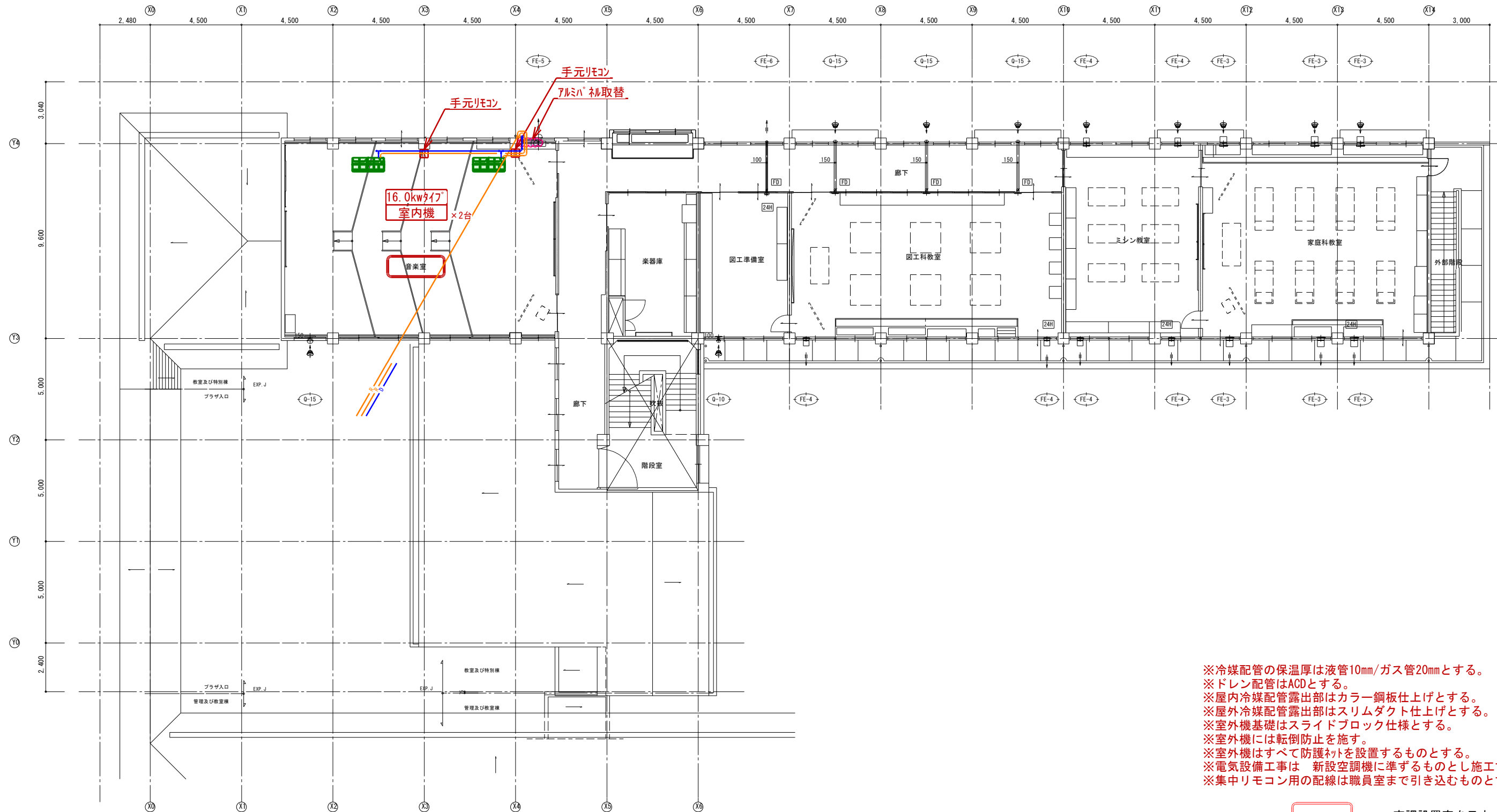
1回	年月日
2回	年月日
3回	年月日

工 古枝小学校 2階理科室、3階音楽室空調設備工事
 図 2階平面図

縮 A1: S=1/100
 尺 A3: S=1/200

図面番号

: 竪穴区画 (RC180)
 : 防火上主要な間仕切壁 (RC150, CB150, SP)

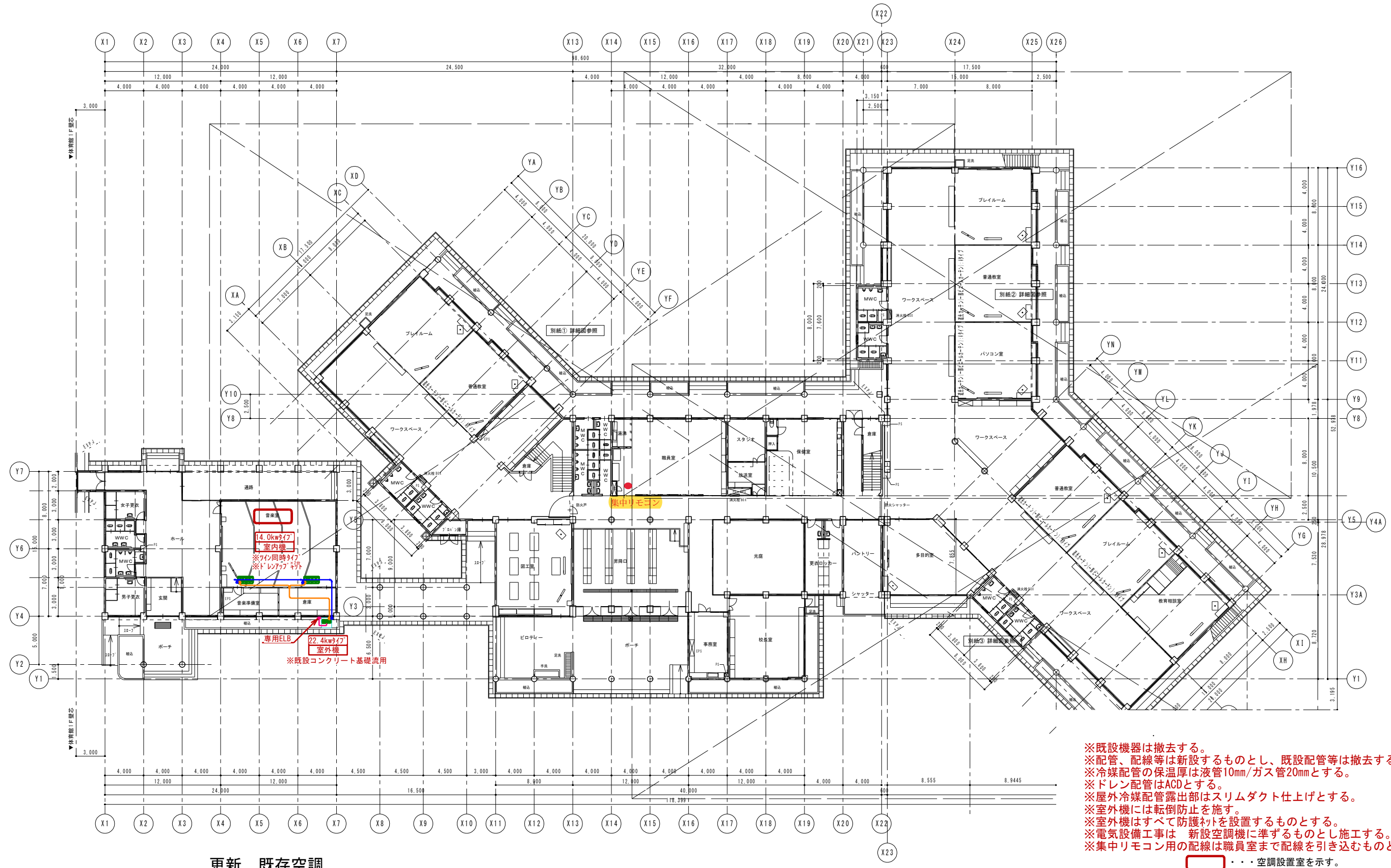


※冷媒配管の保温厚は液管10mm/ガス管20mmとする。
 ※ドレン配管はACDとする。
 ※屋内冷媒配管露出部はカラー鋼板仕上げとする。
 ※屋外冷媒配管露出部はスリムダクト仕上げとする。
 ※室外機基礎はスライドブロック仕様とする。
 ※室外機には転倒防止を施す。
 ※室外機はすべて防護柵を設置するものとする。
 ※電気設備工事は 新設空調機に準ずるものとし施工する。
 ※集中リモコン用の配線は職員室まで引き込むものとする。

 . . . 空調設置室を示す。

改修 3階平面図 1/100

	設計変更年月日				
	1回 年 月 日				
	2回 年 月 日				
	3回 年 月 日				
		古枝小学校 2階理科室、3階音楽室空調設備工事	縮尺 1/100		
		3階平面図			

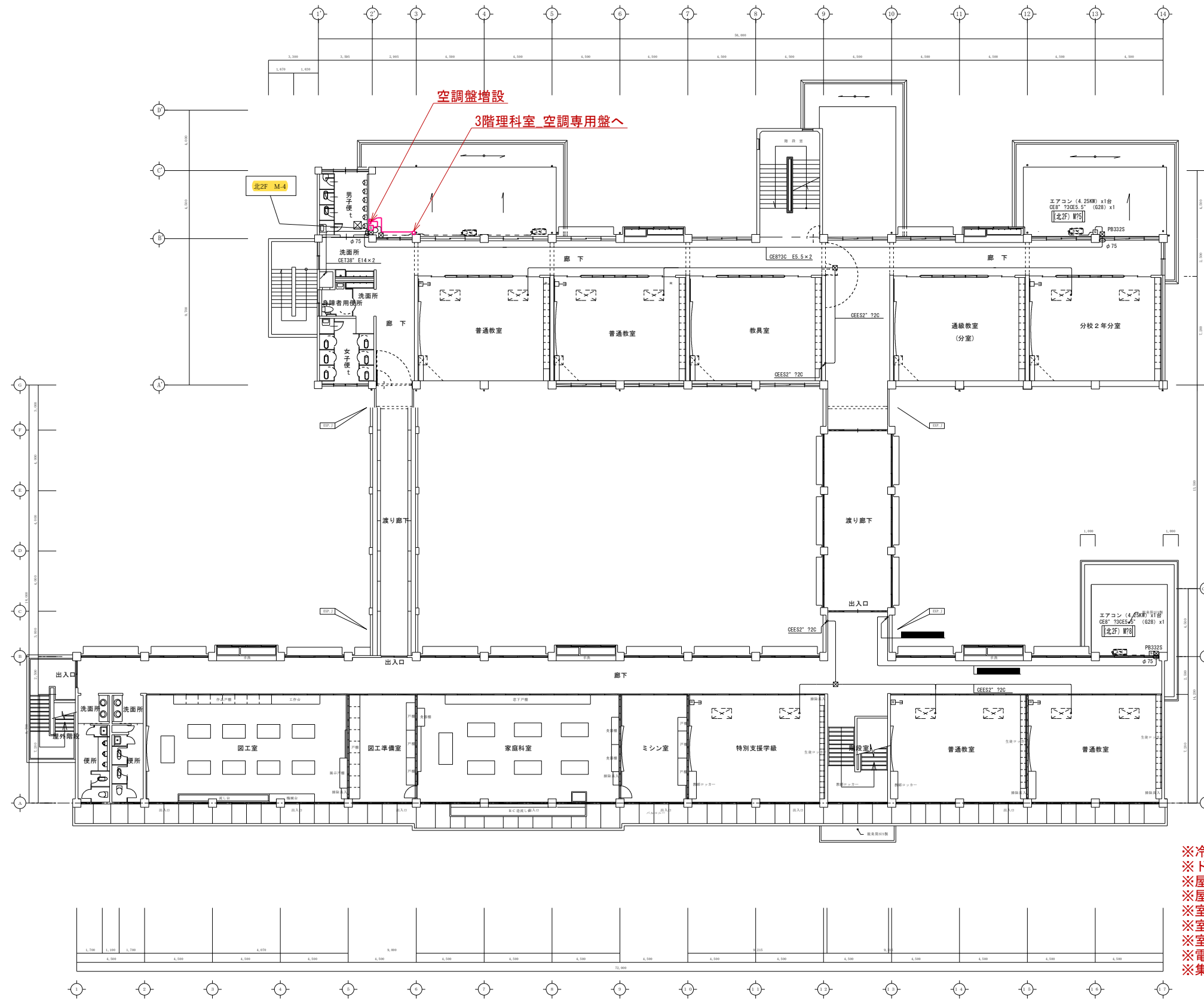


更新 既存空調
三菱 PUH-J224FA9

(空調) 1階平面図 S=1/200

※既存機器は撤去する。
 ※配管、配線等は新設するものとし、既設配管等は撤去するものとする。
 ※冷媒配管の保温厚は液管10mm/ガス管20mmとする。
 ※ドレン配管はACDとする。
 ※屋外冷媒配管露出部はスリムダクト仕上げとする。
 ※室外機には転倒防止を施す。
 ※室外機はすべて防護柵を設置するものとする。
 ※電気設備工事は 新設空調機に準ずるものとし施工する。
 ※集中リモコン用の配線は職員室まで配線を引き込むものとする。
 ...空調設置室を示す。

設計変更年月日		工事名 北鹿島小学校 1階音楽室空調設備工事	縮尺 A1: S=1/200 A3: S=1/400	完成図 図面番号
1回	年月日			
2回	年月日			
3回		年月日	完成図 図面番号	
1階平面図				

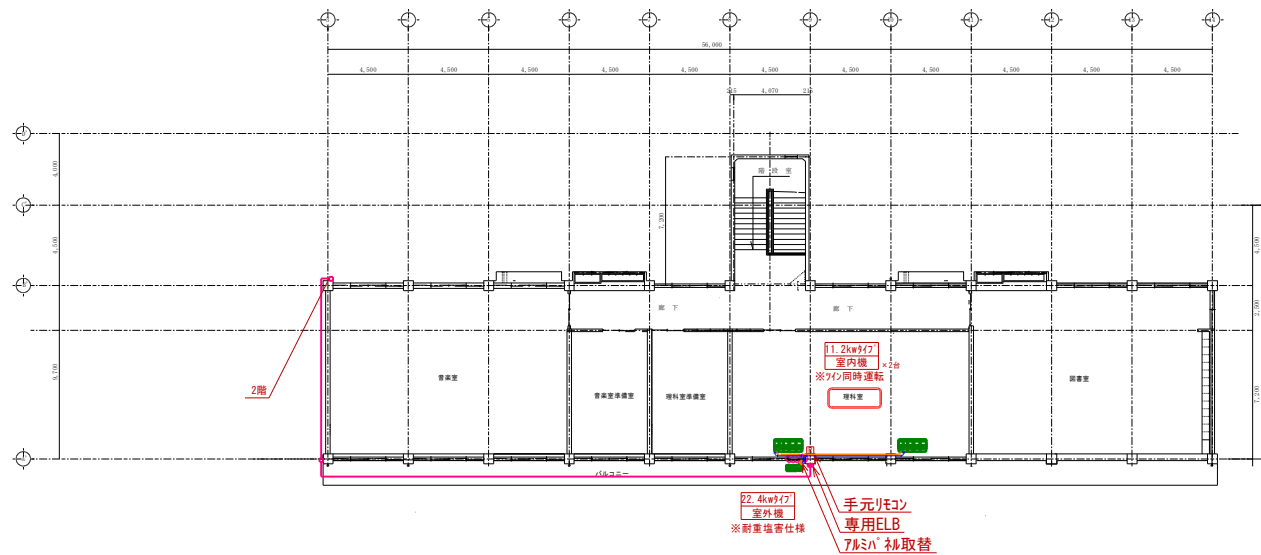


※冷媒配管の保温厚は液管10mm/ガス管20mmとする。
 ※ドレン配管はACDとする。
 ※屋内冷媒配管露出部はカラー鋼板仕上げとする。
 ※屋外冷媒配管露出部はスリムダクト仕上げとする。
 ※室外機基礎はスライドブロック仕様とする。
 ※室外機には転倒防止を施す。
 ※室外機はすべて防護柵を設置するものとする。
 ※電気設備工事は 新設空調機に準ずるものとし施工する。
 ※集中リモコン用の配線は職員室まで引き込むものとする。

... 空調設置室を示す。

2階平面図 S=1/150

		設計変更年月日		工事名		完成図	
		1回 年月日		七浦小学校 3階理科室調設備工事		図面番号	
		2回 年月日		2階平面図		05 / E	
		3回 年月日					

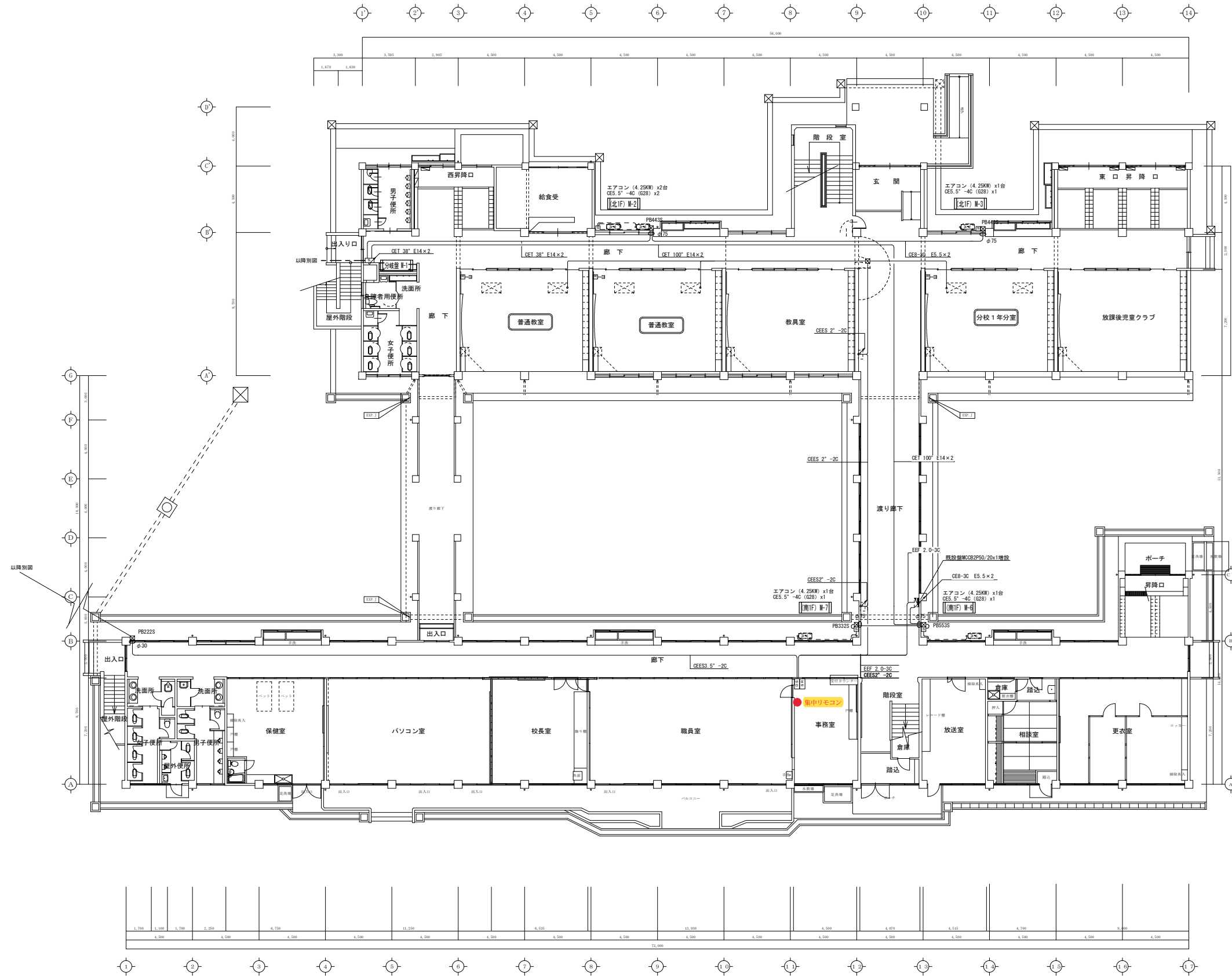


※冷媒配管の保温厚は液管10mm/ガス管20mmとする。
 ※ドレン配管はACDとする。
 ※屋内冷媒配管露出部はカラー鋼板仕上げとする。
 ※屋外冷媒配管露出部はスリムダクト仕上げとする。
 ※室外機基礎はスライドブロック仕様とする。
 ※室外機には転倒防止を施す。
 ※室外機はすべて防護ネットを設置するものとする。
 ※電気設備工事は 新設空調機に準ずるものとし施工する。
 ※集中リモコン用の配線は職員室まで引き込むものとする。

 ・・・空調設置室を示す。

空調 3階平面図 S=1/150

		設計変更年月日	工	階	A1 : S=1/150	鹿島市教育総務課	完成図
	1回	年月日	七浦小学校 3階理科室調設備工事	階	A3 : S=1/300		図面番号
	2回	年月日	3階平面図	階			05 / M
	3回	年月日		成			



凡例	記号	名称・仕様・規格	備考
分電盤	■		
動力盤	□		
ダイヤモンド装置	◇		
パルス検出器	⊠		
集中監視装置	⊞		機械設備工事
エアコン用リモコン	⊞		機械設備工事
PB533 設	■	ブルボックス	PB500 ⁺ x300
PB535 設	■	ブルボックス	PB500 ⁺ x300 SUS-WP
天井点検口	⊞		AL450 ⁺

特記なき配管配線は下記とする

EM-EFF 2.0-3C

EM-CEES 2⁺-2C

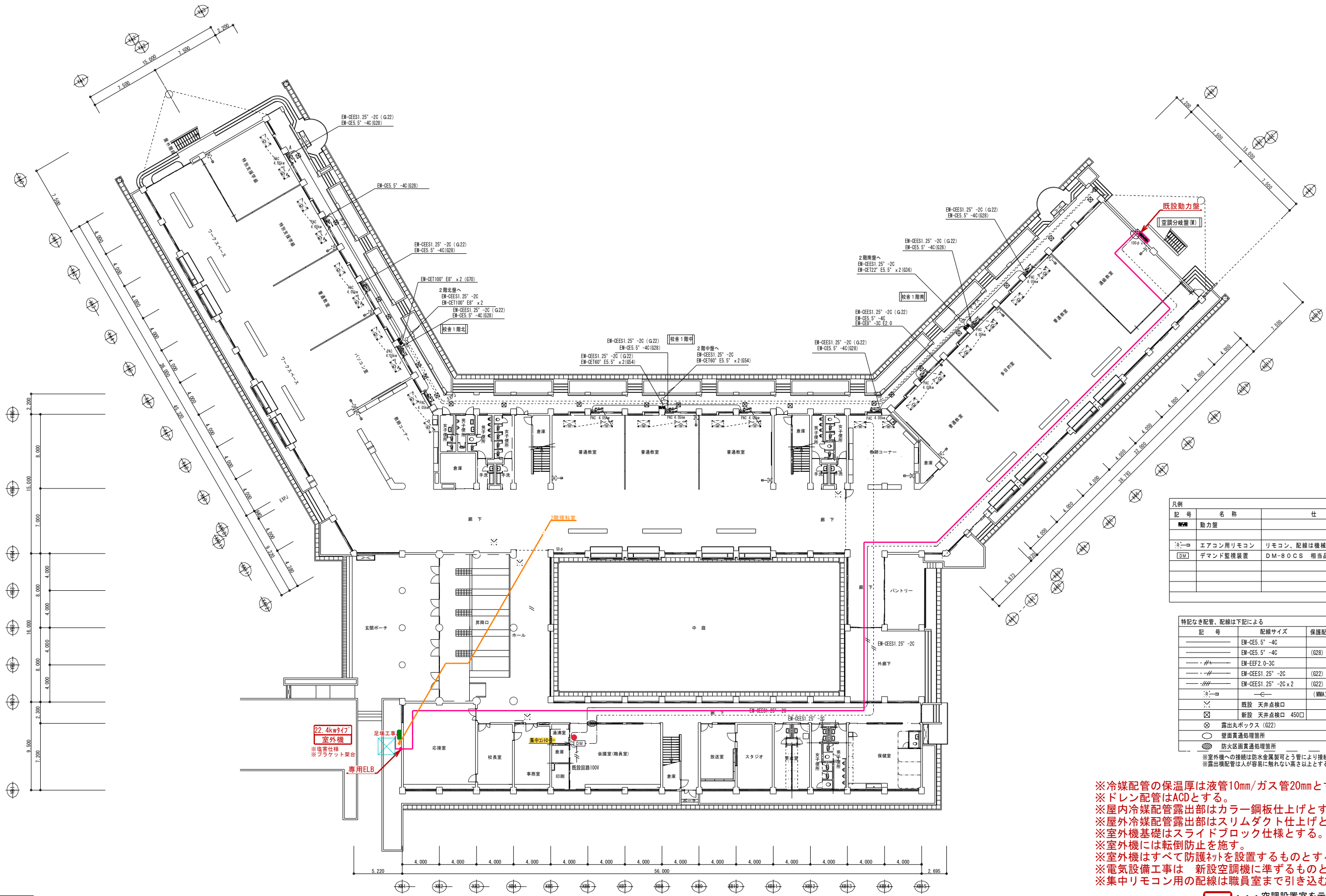
φ6 (MMA)

注) ケーブルの壁引下げは配管保護とする

□・・・空調設置室を示す。

1階平面図 S=1/150

設計変更年月日	1回	年月日	工事名 浜・北鹿島・七浦及び七浦小学校育成分校空調設備設置工事(電気設備)	縮尺 A1: S=1/150 A3: S=1/300	令和元年 7月 日	鹿島市教育総務課	完成図 図面番号 04 / E
	2回	年月日					
	3回	年月日					
図名 (七浦小学校) 電気設備 1階平面図			設計				



凡例	記号	名称	仕様
動力盤		動力盤	
エアコン用リモコン		エアコン用リモコン	リモコン、配線は機械設備工事
デマンド監視装置		デマンド監視装置	DM-80CS 相当品

特記なき配管、配線は下記による		
記号	配管サイズ	保護管サイズ
—	EM-CES.5'-4C	
—	EM-CES.5'-4C	(G28)
—//	EM-EEF2.0-3C	
—//	EM-CES1.25'-2C	(G22)
—///	EM-CES1.25'-2C x 2	(G22)
—	—	(MMA)
⊗	既設 天井点検口	
⊗	新設 天井点検口 450□	
⊗	露出丸ボックス (G22)	
⊗	壁面貫通処理箇所	
⊗	防火区画貫通処理箇所	

※室外機への接続は防水金属製可とう管により接続とする。
 ※露出機配管は人が容易に触れない高さ以上とする。

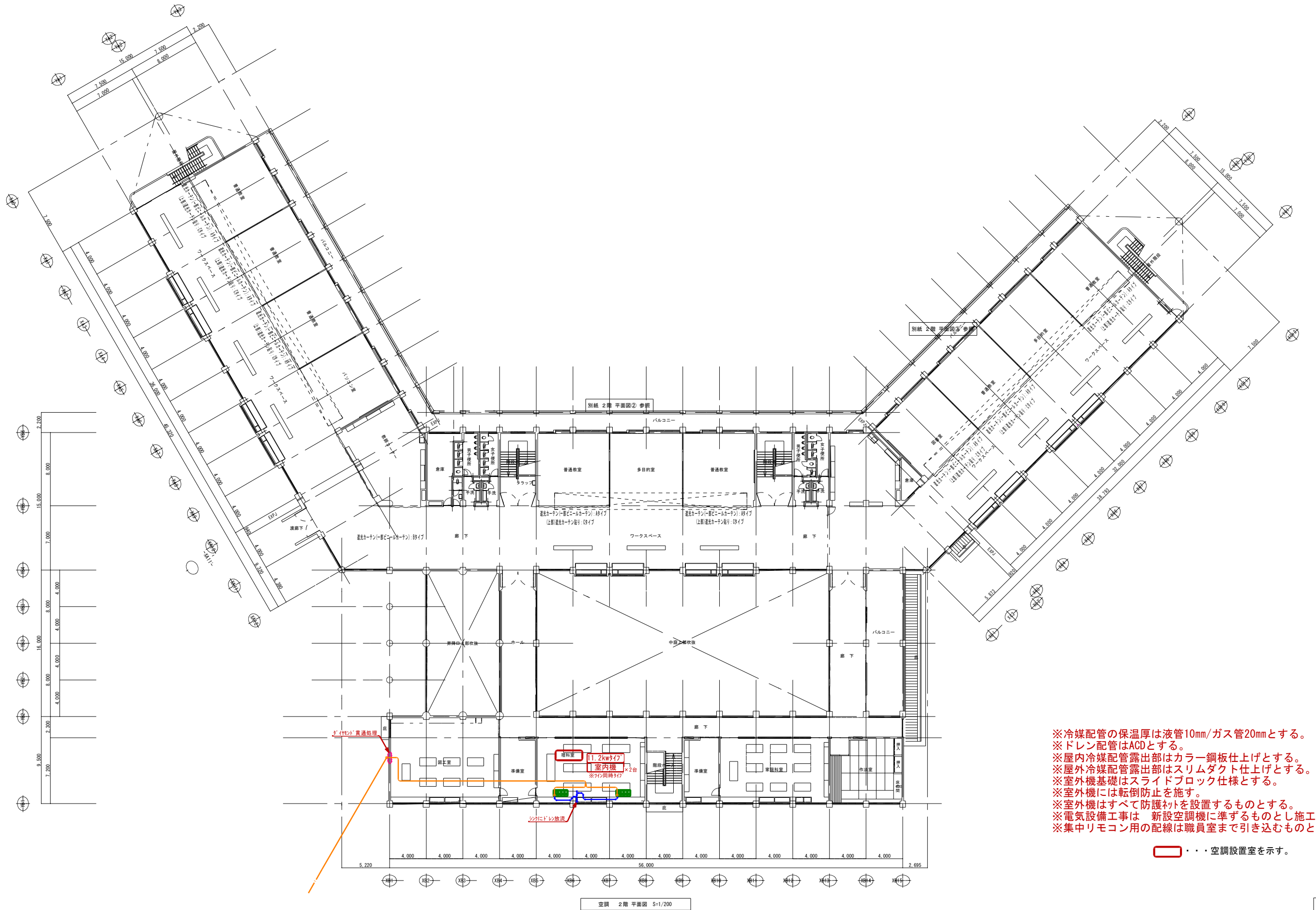
※冷媒配管の保温厚は液管10mm/ガス管20mmとする。
 ※ドレン配管はACDとする。
 ※屋内冷媒配管露出部はカラー鋼板仕上げとする。
 ※屋外冷媒配管露出部はスリムダクト仕上げとする。
 ※室外機基礎はスライドブロック仕様とする。
 ※室外機には転倒防止を施す。
 ※室外機はすべて防護ネットを設置するものとする。
 ※電気設備工事は 新設空調機に準ずるものとし施工する。
 ※集中リモコン用の配線は職員室まで引き込むものとする。
 ・・・空調設置室を示す。

1階平面図 S=1/200

設計変更年月日
1回 年 月 日
2回 年 月 日
3回 年 月 日

工 事 名	明倫小学校 2階理科室空調設備工事
図 面 名	1階平面図

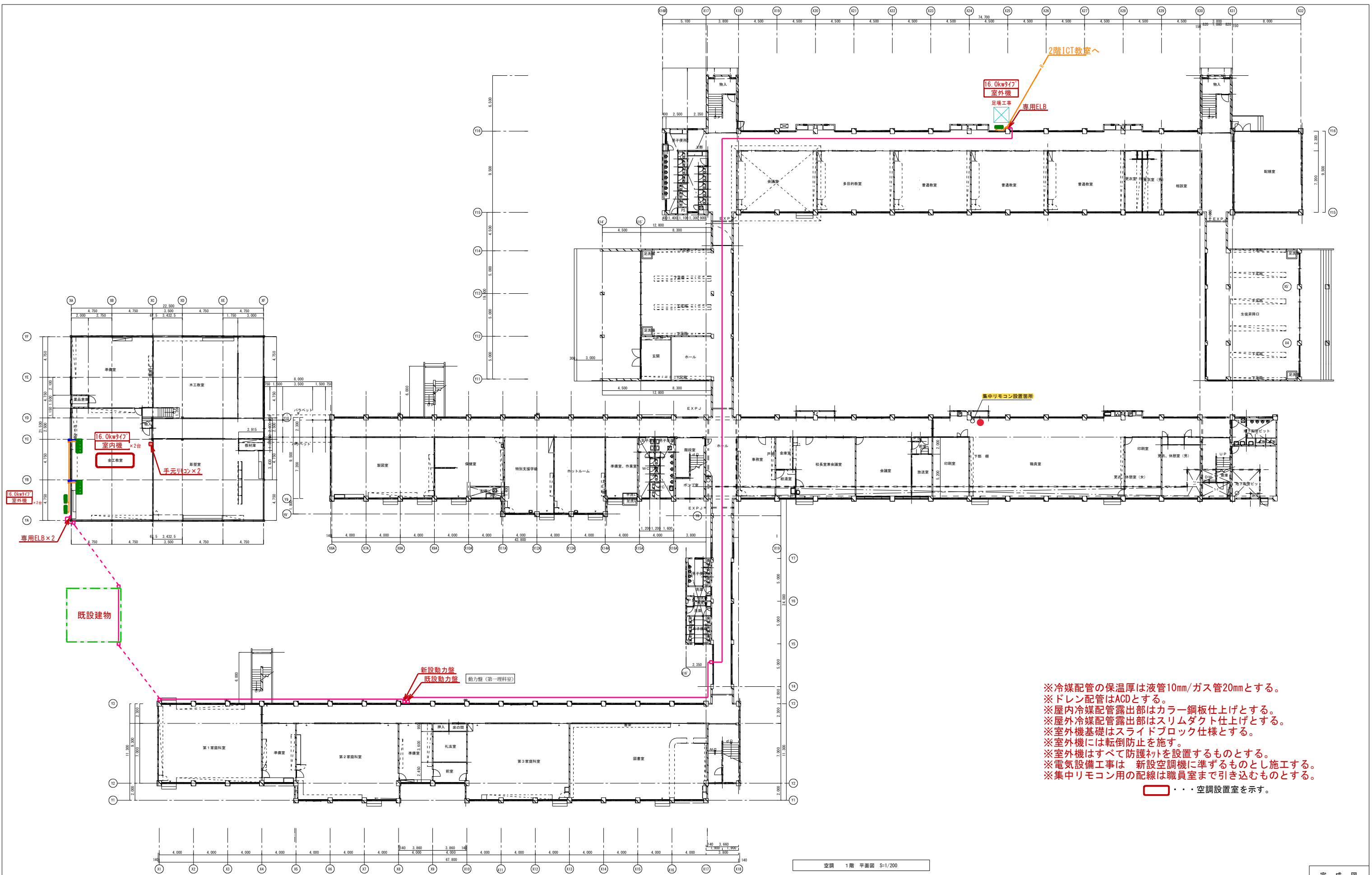
縮 尺	A1: S=1/200 A3: S=1/400
図 面 番 号	



※冷媒配管の保温厚は液管10mm/ガス管20mmとする。
 ※ドレン配管はACDとする。
 ※屋内冷媒配管露出部はカラー鋼板仕上げとする。
 ※屋外冷媒配管露出部はスリムダクト仕上げとする。
 ※室外機基礎はスライドブロック仕様とする。
 ※室外機には転倒防止を施す。
 ※室外機はすべて防護柵を設置するものとする。
 ※電気設備工事は 新設空調機に準ずるものとし施工する。
 ※集中リモコン用の配線は職員室まで引き込むものとする。

 ・・・空調設置室を示す。

設計変更年月日		工事名 明倫小学校 2階理科室空調設備工事	縮尺 A1 : S=1/200 A3 : S=1/400	完成図 図面番号
1回	年月日			
2回	年月日			
3回		年月日	図面名 2階平面図	設計



※冷媒配管の保温厚は液管10mm/ガス管20mmとする。
 ※ドレン配管はACDとする。
 ※屋内冷媒配管露出部はカラー鋼板仕上げとする。
 ※屋外冷媒配管露出部はスリムダクト仕上げとする。
 ※室外機基礎はスライドブロック仕様とする。
 ※室外機には転倒防止を施す。
 ※室外機はすべて防護柵を設置するものとする。
 ※電気設備工事は 新設空調機に準ずるものとし施工する。
 ※集中リモコン用の配線は職員室まで引き込むものとする。
・・・空調設置室を示す。

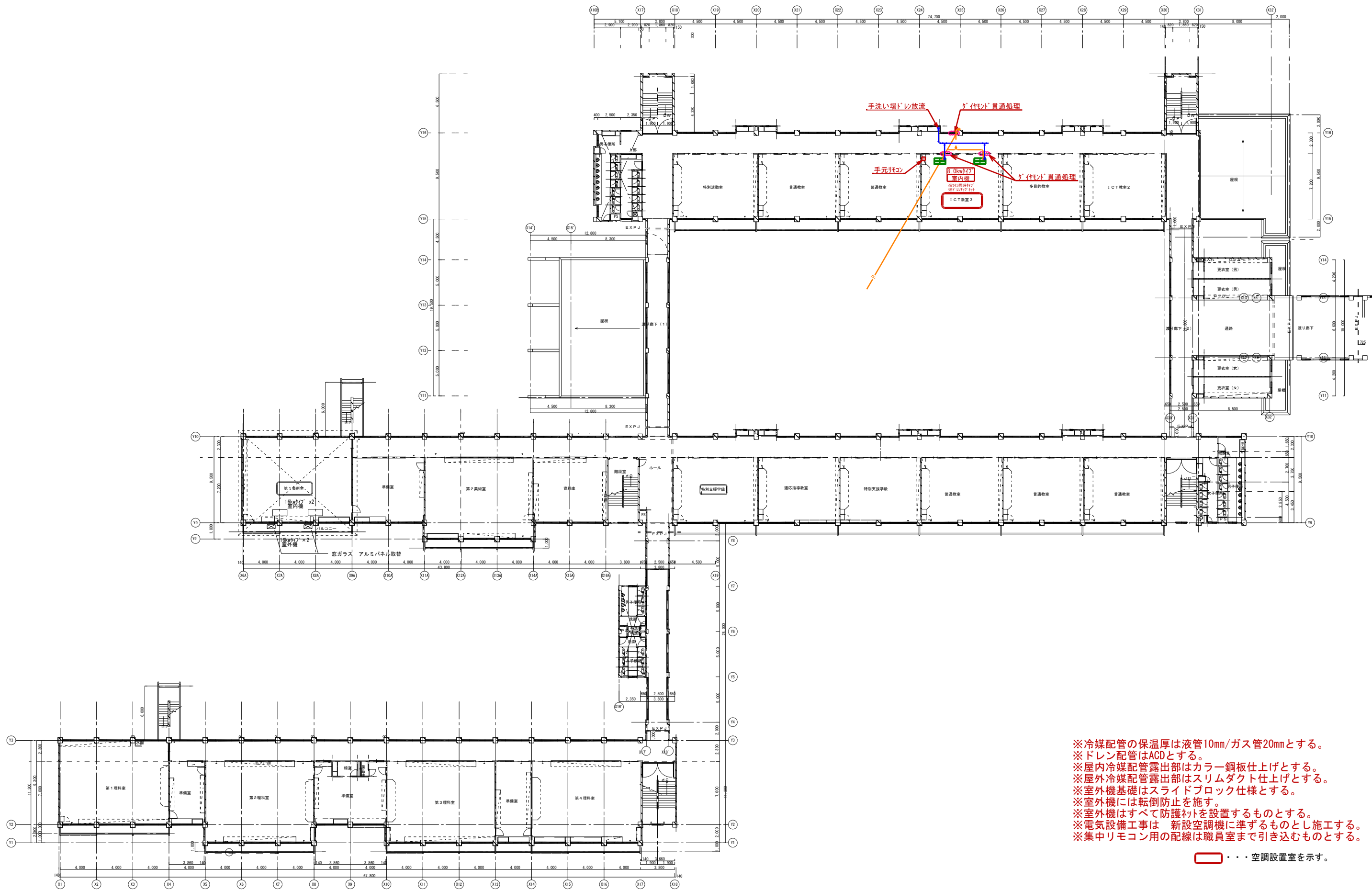
空調 1階平面図 S=1/200

設計変更年月日	
1回	年 月 日
2回	年 月 日
3回	年 月 日

工 事 名	西部中学校 1階金工教室、2階教室 空調設備工事
図 面 名	1階平面図

縮 尺	A1 : S=1/200 A3 : S=1/400
設 計	

完成図	図面番号
-----	------



空調 2階平面図 S=1/200

- ※冷媒配管の保温厚は液管10mm/ガス管20mmとする。
- ※ドレン配管はACDとする。
- ※屋内冷媒配管露出部はカラー鋼板仕上げとする。
- ※屋外冷媒配管露出部はスリムダクト仕上げとする。
- ※室外機基礎はスライドブロック仕様とする。
- ※室外機には転倒防止を施す。
- ※室外機はすべて防護柵を設置するものとする。
- ※電気設備工事は 新設空調機に準ずるものとし施工する。
- ※集中リモコン用の配線は職員室まで引き込むものとする。

□・・・空調設置室を示す。

		設計変更年月日		工 事 名		縮 小		完 成 図	
		1回 年 月 日		西部中学校 1階金工教室、2階教室 空調設備工事		A1 : S=1/200		図 面 番 号	
		2回 年 月 日		2階平面図		A3 : S=1/400			
		3回 年 月 日							