

鹿島市民交流フラガ

# かたらい

誰でも、いつでも、気軽に利用できるひろば！



※ 愛称『かたらい』

「仲間になりませんか」という方言と、「語らい・交流する」意味があります。

# 鹿島市民交流プラザ

# かたらい

住所

〒849-1311

佐賀県鹿島市大字高津原 4326 番地 1

鹿島市民交流プラザ（3階・4階）

電話

0954-63-3030（総合案内）

FAX

0954-63-3031（総合案内）

開館時間

9：00～22：00

（※9～10時、20～22時の出入口は、店舗営業時間外のため上記のみになります）

休館日

年末年始（12月29日～1月3日）及び定期清掃日（年4回）

交通

JR 肥前鹿島駅から徒歩5分

祐徳バス

鹿島新町バス停下車徒歩2分

公園入口（佐賀西信用前）バス停下車徒歩2分

公園入口（中川たねもの前）バス停下車徒歩2分

中牟田バス停下車徒歩3分

市内循環バス

公園入口（佐賀西信用前）バス停下車徒歩2分

公園入口（中川たねもの前）バス停下車徒歩2分

車の場合、国道207号「中牟田交差点」から、

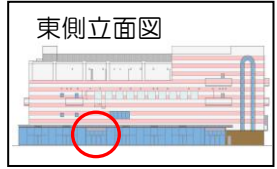
右折（佐賀方面からお越しの場合） または左折（長崎方面からお越しの場合）

駐車場

東側駐車場 71台、北側駐車場 38台、中牟田公民館前駐車場 17台

この他、北東側に市営中央駐車場があります（有料）

アクセス



○ 部屋（施設）の紹介

	①貸出専用の部屋	面積㎡	収容人数	②自由に利用できる部屋	面積㎡
3階	大会議室	192	100	トレーニング室	86
	中会議室	51	25	集会室（和室）1	60
	小会議室	32	15	集会室（和室）2	110
	和室	30	20	学習室	32
	キッチンスタジオ	104	50	浴室	64
	教養娯楽室	50	25	交流スペース（図書コーナー）	64
	生活相談室	26	15	ホール（市民ギャラリー）	45
	健康相談室	19	10		
4階	多目的室	164	80	ふれあいひろば	150
	ギャラリー	150		わ・わ・わきっすゾーン	50

※上記会議室等は、原則無料となりますが、目的外使用の場合は有料となります。

部屋の面積	使用料	
	9時～17時	17時～22時
50㎡未満	540円/時間	660円/時間
50㎡以上 100㎡未満	760円/時間	930円/時間
100㎡以上	1,100円/時間	1,320円/時間

※ 下記施設が有料（市内外同じ料金）です。

トレーニング室	1回200円（60歳以上無料）
浴室	1回100円
キッチンスタジオ （調理実習室）	880円/時間（9～18時） 1,100円/時間（18～22時）



◎ トレーニング室利用時間

10時～21時30分（※最終受付21時）

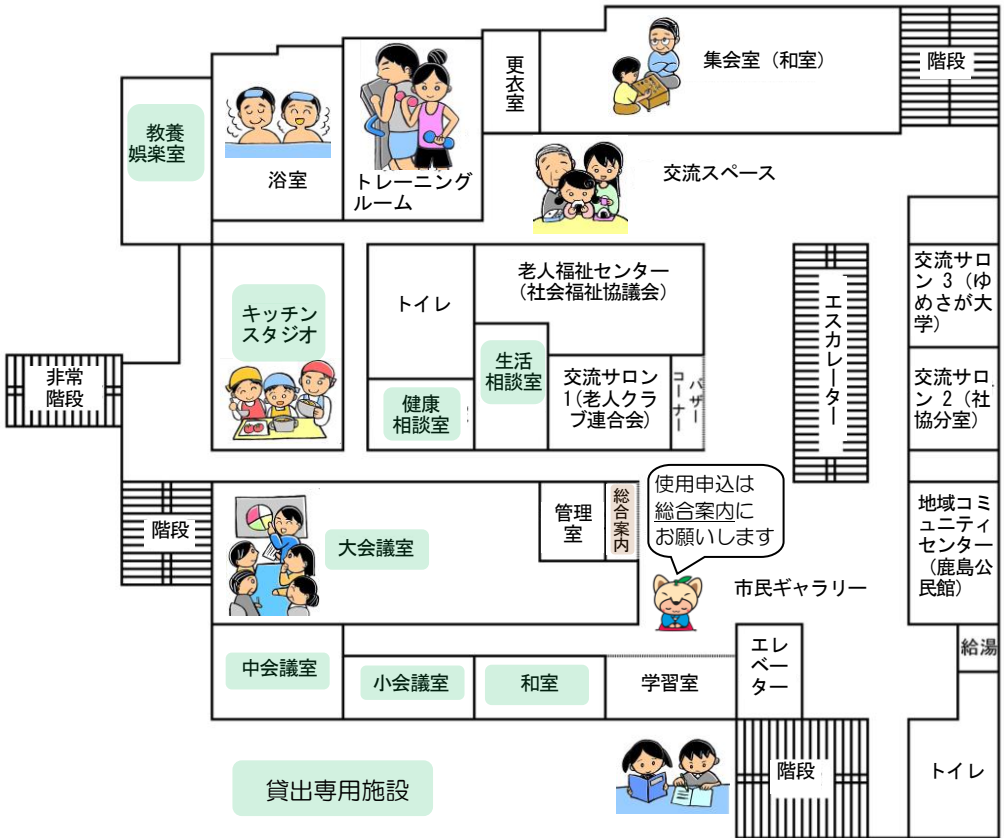
※ 体育館シューズ（上履き）が必要です。

◎ 浴室利用時間（毎週日曜日 休み）

11時～21時30分（※最終受付21時）

※ タオル、せっけん、シャンプー等は持参してください。

# 3階



## 事務室運営時間および連絡先

市外局番：0954

名称	始業時間	終業時間	電話番号	FAX 番号
総合案内兼管理室 (施設予約はこちらへ)	9:00	22:00	63-3030	63-3031
社会福祉協議会	8:30	17:15	62-2447	62-3959
鹿島公民館	8:30	17:15	63-2109	兼用
老人クラブ連合会	9:00	14:00	62-3390	兼用
ゆめさが大学	不定期	不定期	63-2322	兼用

## 3階施設



大会議室



中会議室



小会議室



集会室（和室）



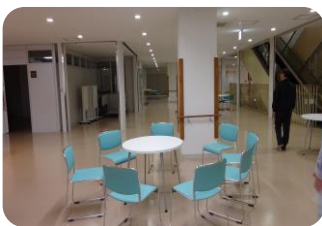
和室



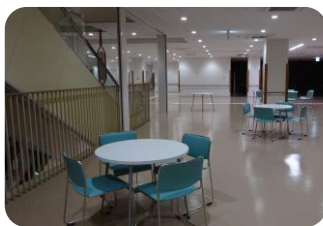
学習室



総合案内（使用申込受付）



交流スペース



交流スペース

## 有料施設



キッチンスタジオ  
（調理実習室）

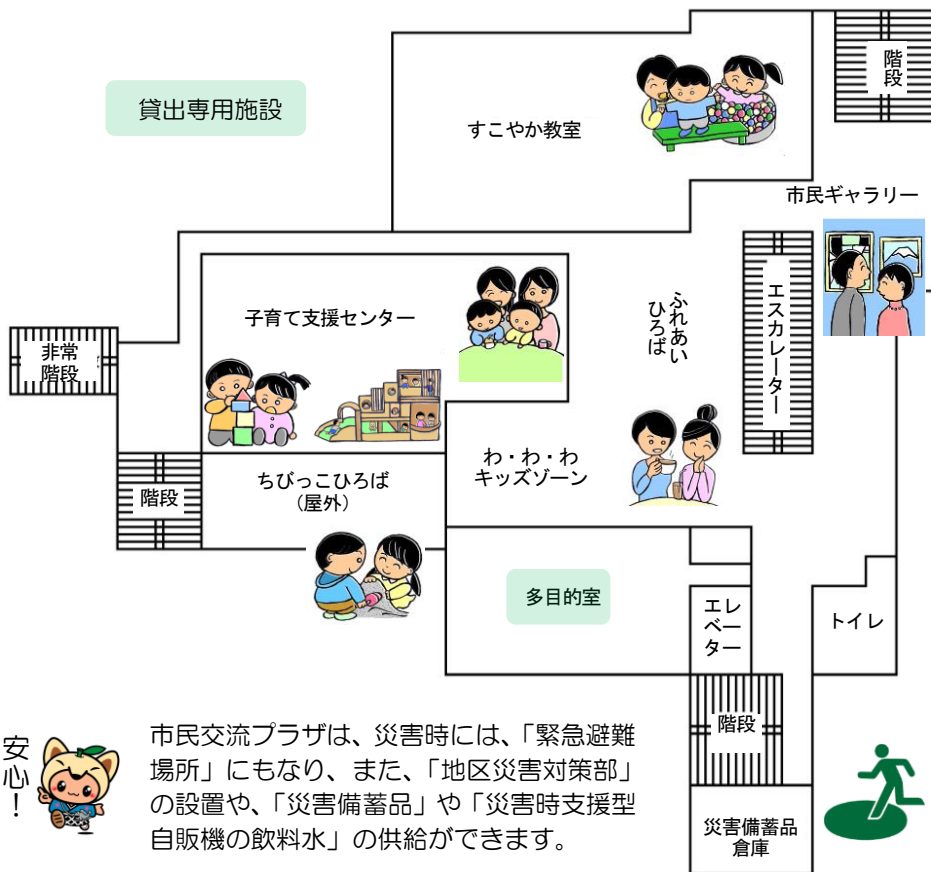


トレーニングルーム  
（機能回復訓練室）



浴室

# 4階



安心！



市民交流プラザは、災害時には、「緊急避難場所」にもなり、また、「地区災害対策部」の設置や、「災害備蓄品」や「災害時支援型自販機の飲料水」の供給ができます。

## ○ 部屋（施設）の紹介

①貸出専用の部屋	面積㎡	収容人数	②自由に利用できる部屋	面積㎡
多目的室	164	80	ふれあいひろば	150
ギャラリー	150		わ・わ・わきッズゾーン	50

市外局番：0954

施設名称	主な部屋	電話番号
子育て支援センター	プレイルーム、相談室、乳児・授乳室など	63-0874 (FAX 兼用)
すこやか教室	ひまわりルーム、相談室、訓練室など	63-2185 (FAX 兼用)

## 子育て支援センター

親子でのびのび！  
遊びにおいて！

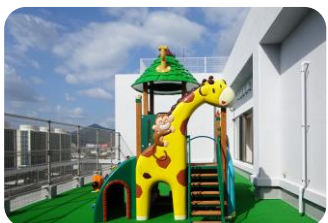


- 開館時間 10時から17時まで
- 休館日 火曜日、祝日、年末年始（12月29日～1月3日）  
定期清掃日（年4回）
- 利用方法 4階で受付をお願いします。利用料は無料です。
- 利用できる人 就学前児童・保護者、子育てサークルなど

広い室内には、楽しい遊具がいっぱい！



ちびっこひろば（屋外）には、アニマルランドや、くつろぎスペースも！



各種相談もありますので、お気軽にご相談ください！

子育てに関する相談（開館時間内）

## すこやか教室（鹿島市心身障害児通園施設）

- 開館時間 9時から16時まで
- 休館日 土日祝日、年末年始（12月29日～1月3日）  
定期清掃日（年4回）

