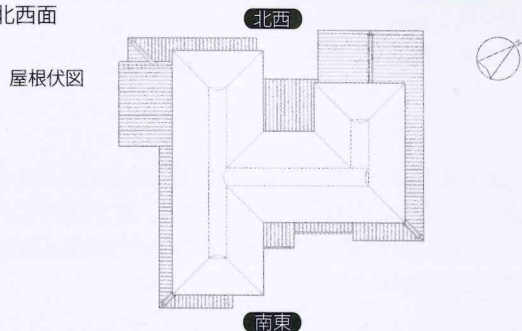


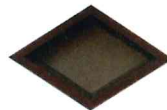


外観 北西面



外観 南東面

屋根の形式は寄棟造で草葺。棟方向は平入りで、形状は佐賀県南部に広く分布する「クド造り」であるが、一般的なコの字ではなく一部が張り出た変形型のユの字型をなして7筋3谷といわれる特徴的な形式をもつ。小屋組みは叉首、二階外観は真壁造りで連窓となる。ブツマを持ち表にザシキを角屋で張り出す形式は、庄屋や武士など上層家屋にみられるものである。東面外壁には杉皮張り、それ以外には縦羽目板が張られている。庭を取り囲む塀は野面積み。



平成16年、浜宿を訪れた東京在住の篤志家がクド造りの美しさに感銘を受けて、地元の熱意があることを条件に、乗田家住宅保存修復のための多額の寄付を申し出た。佐賀大学理工学部が中心となって設計および工事を含めた調査研究を行い、平成17年10月7日、鹿島市重要文化財の指定を受ける。修理にあたっては、文化財・寺社等の修理工事経験者である業者の選定、さらには地元業者によるボランティア的作業、また地元の子供達による「浜っ子体験学校」の企画など行う。平成18年1月14日に着工、平成19年2月25日に完工式を迎えた。

※ 掲載内容は、一部を除き、「鹿島市重要文化財 旧乗田家住宅保存修理工事報告書」(佐賀大学理工学部教授 三島伸雄 + 肥前浜宿まちづくりデザイン研究会 編著/佐賀大学 発行)より引用。

ご利用案内

開館時間：午前10時～午後5時

休館日：毎週火曜日、年末年始

所在地：〒849-1322 佐賀県鹿島市大村方甲115

交通：長崎本線 肥前浜駅より徒歩約5分、肥前鹿島駅(特急停車)より約4km

お問い合わせ

NPO法人 肥前浜宿水とまちなみの会：0954-69-8004

佐賀県鹿島市役所：0954-63-2111(代表)



重要伝統的建造物群保存地区

佐賀県 肥前浜宿

浜中町八本木宿重要伝統的建造物群保存地区

佐賀県鹿島市重要文化財

旧乗田家住宅

